

1570

17 PIECES/PIEZAS

Medidas e Instrucciones de costura en Español en el Interior del Patrón.

CHILD'S AND GIRLS' AND BOYS' LOUNGE-WEAR

Fabrics: Cotton and Cotton Blends, Flannel. If used as sleepwear, use fabrics and trims that meet the Flammability Standards set by the U.S. Government. E also in Fleece. Extra fabric needed to match plaids, stripes or one-way design fabrics.

Notions: Thread, A,B,C,D: Three ½" Velcro® dots or three snaps, one pkg. of ¼" wide Wrights® single fold bias tape, one applique (opt.), one 1" button or three ½" buttons (opt.), A,C: One pkg. of ¼" wide Wrights® single fold bias tape and one pkg. of ¼" wide elastic for casing (opt.). Look for Simplicity notions and Wrights® Trims.

BODY MEASUREMENTS

Chest	22	23	24	25	26	27	28½	30	32	In
Waist	20½	21	21½	22	23	23½	24½	25½	26½	"
Hip	—	24	25	26	27	28	30	32	34	"
Back-neck to waist	9	9½	10	10½	11½	12	12½	13½	14½	"
Approx. Height	38	41	44	47	50	52	56	58½	61	"

Sizes	3	4	5	6	7	8	10	12	14	
-------	---	---	---	---	---	---	----	----	----	--

A Gown										
45***	1%	1½	1½	1%	1½	2%	2½	2%	2½	Yd
60***	1%	1½	1½	1%	1½	1%	2	2	2½	"
Pregathered Lace or Eyelet (opt.)	2½ yd. of ¾" to 1¼" wide									

B Pants and Shirt										
45***	2%	2½	2%	2%	2½	2½	2½	3%	3½	Yd
60***	1%	1½	1½	1%	2½	2½	2½	2½	2½	"
Flat Lace (opt.)	2½ yd. of 1" wide									

C Shorts and Shirt										
45***	1%	1%	1%	1%	1%	1%	2	2	2½	Yd
60***	1%	1%	1¼	1¼	1%	1%	1½	1½	1½	"
Flat Lace (opt.)	2½ yd. of ½" wide									

D Gown										
45***	1¼	1%	1%	1%	1%	1%	1½	2¼	2¼	Yd
60***	1	1%	1%	1%	1%	1%	1½	1½	1½	"

B,C Elastic ¼ yd. of 1" wide										
E Robe										
45***	2%	2½	2½	2½	3¼	3%	3%	3%	3%	Yd
60***	1¼	1½	1½	2	2½	2½	2½	3	3½	"

Interfacing 1¾ yd. of 22" to 25" lightweight fusible
Pregathered Lace or Eyelet (opt.) 4¼ yd. of ¾" to 1¼" wide

GARMENT MEASUREMENTS (Chest & Hip Printed on Pattern Tissue)

A,B,C,D Chest	27	28	29	30	31½	32½	34	35½	37½	In
B,C Hip	26	27	28	29	32½	33½	35	36½	38½	"
E Chest	32	33	34	35	37	38	39½	41	43	"
Finished back length from base of neck:										

A	27%	28%	30%	32%	36	37	39	41	43	In
E	30%	31%	33	34%	42½	43½	45	46½	48	"
B Side Length	23	24½	26	27½	29½	30¾	34	37¼	38¾	"
A Width	36	37	38	39	40¼	41½	43½	45½	48	"
B Leg Width	14½	14½	14½	15	17	17½	18½	19½	20½	"

with nap *with or without nap

ENFANT, FILLETTE ET GARÇONNET VÊTEMENTS D'INTÉRIEUR

Tissus: Coton et cotonnades, Flanelle. Pour les vêtements de nuit d'enfants, utilisez les tissus et garnitures en conformité avec la réglementation d'inflammabilité établie par le gouvernement. E aussi en Molleton. Prévoyez davantage de tissu pour raccorder les écosais, rayures ou motifs unidirectionnels.

Mercerie: Fil, A,B,C,D: Trois pois de Velcro® de 1.3cm ou trois pressions, un paquet de ruban de biais simple de 2.2cm de large de Wrights®, une application (facult.), un bouton de 2.5cm ou trois boutons de 1.3cm (facult.), A,C: Un paquet de ruban de biais simple de 1.3cm de large de Wrights® et un paquet d'élastique de 6mm de large pour la coulisse (facult.). Demandez la mercerie de Simplicity et les garnitures de Wrights® Trims.

MESURES NORMALISÉES

Poitrine	56	58	61	64	66	69	73	76	81	cm
Taille	52	53	55	56	58	60	62	65	67	"
Hanches	—	61	64	66	69	71	76	81	87	"
Dos (encolure à taille)	23	24	25.5	27	29.5	31	32.5	34.5	36	"
Taille approx.	97	104	112	119	127	132	142	149	155	"

Tailles	3	4	5	6	7	8	10	12	14	
---------	---	---	---	---	---	---	----	----	----	--

A Chemise de Nuit										
115cm**	1.30	1.40	1.40	1.50	1.60	2.20	2.30	2.40	2.50	m
150cm**	1.30	1.40	1.40	1.50	1.60	1.70	1.80	1.90	1.90	"
Dentelle ou Dentelle anglaise pré-froncée (facult.)	- 2.30m de 2cm à 3.2cm de large									

B Pantalon et Chemise										
115cm**	2.00	2.10	2.20	2.20	2.40	2.50	2.70	2.80	3.30	m
150cm**	1.30	1.30	1.30	1.50	2.10	2.10	2.30	2.40	2.50	"
Dentelle Plate (facult.)	- 2.10m de 2.5cm de large									

C Short et Chemise										
115cm**	1.20	1.20	1.30	1.60	1.70	1.70	1.80	1.90	2.30	m
150cm**	1.00	1.10	1.10	1.10	1.20	1.20	1.30	1.50	1.60	"
Dentelle Plate (facult.)	- 2.20m de 2.5cm de large									

D Chemise de Nuit										
115cm**	1.20	1.20	1.30	1.40	1.50	1.50	1.60	2.00	2.10	m
150cm**	0.90	1.00	1.00	1.10	1.50	1.50	1.60	1.70	1.70	"

B,C Elastique - 0.80m de 2.5cm de large

E Robe de chambre										
115cm**	2.20	2.20	2.30	2.40	3.00	3.10	3.20	3.30	3.40	m
150cm**	1.60	1.70	1.70	1.80	2.10	2.40	2.60	2.70	2.80	"

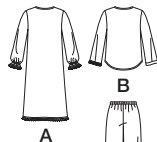
Entoilage - 1.60m de 55cm à 64cm léger thermocollant
Dentelle ou Dentelle anglaise pré-froncée (facult.) - 3.80m de 2cm à 3.2cm de large

MESURES DU VÊTEMENT (Poitrine & Hanches Imprimées sur le Papier de Soie)

A,B,C,D Poitrine	68.5	71	73.5	76	80	82.5	86.5	90	95	cm
B,C Hanches	66	68.5	71	73.5	82.5	85	89	92.5	98	"
E Poitrine	81.5	84	86.5	89	94	96.5	100.5	104	110	"
Longueur finie du dos depuis la base du cou:										

A	70	72.5	77.5	82.5	91.5	94	99	104	110	cm
E	77.5	80	84	87.5	108	111	115	118	122	"
B Longueur du côté	58.5	62	66	70	74	78	86.5	94.5	98	"
A Largeur	91.5	94	96.5	99	102	106	111	116	122	"
B Largeur de la jambe	36	37	37.5	38	43	44.5	47	49.5	52	"

sans sens *avec sens ***avec ou sans sens



E