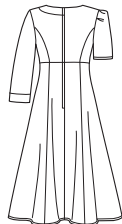


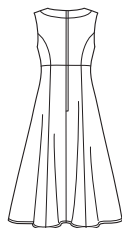
# 2247

14 PIECES/PIEZAS

Medidas e Instrucciones de costura en Español en el Interior del Patrón.



A B



C

## MISSES' / WOMEN'S DRESS WITH INDIVIDUAL PATTERN PIECES FOR B,C,D CUP SIZES OR C,D,DD CUP SIZES

Fabrics: Sateen, Challis, Crepe, Crepe Back Satin, Crepe De Chine, Laundered Silks-Rayons, Double Georgette, Soft Lightweight Linen and Linen Blends. Extra fabric needed to match plaids, stripes or one-way design fabrics.

Notions: Thread, one 22" zipper, hook and eye. **A:** Five ½" buttons. **C:** Two frog closures. Look for Simplicity notions and Wrights® Trims.

### BODY MEASUREMENTS (For Sizing Help Visit [www.simplicity.com](http://www.simplicity.com))

<b>Bust</b>	32½	34	36	38	40	42	44	46	48	50	In
<b>Waist</b>	25	26½	28	30	32	35	37	39	41½	44	"
<b>Hip-9" below waist</b>											
	34½	36	38	40	42	44	46	48	50	52	In
<b>Back-neck to waist</b>											
	16	16½	16½	16½	17	17½	17½	17½	17½	17½	In
<b>Pattern Size</b>	10	12	14	16	18	20W	22W	24W	26W	28W	
<b>Sizes-European</b>	36	38	40	42	44	46	48	50	52	54	

### A Dress

45***	2%	2%	3	3	3	3%	3%	3%	3%	3%	Yd
60***	2%	2%	2%	2%	2%	2%	2%	2%	2%	2%	"

### B Dress

45***	2%	2%	2%	2%	2%	3%	3½	3½	3½	3½	Yd
60***	1%	2%	2%	2%	2%	2%	2%	2%	2%	2%	"

**A,B Interfacing**- ½ yd. of 20" to 25" lightweight fusible

### C Dress

45***	2%	2%	2%	2½	2½	3%	3%	3%	3%	3%	Yd
60***	1%	1%	1%	2	2	2%	2%	2%	2%	2%	"

**Interfacing**- ¾ yd. for sizes 10 to 18, ½ yd. for sizes 20W to 28W of 20" to 25" lightweight fusible.

### FINISHED GARMENT MEASUREMENTS (Includes Design and Wearing Ease)

<b>All Views Bust for B Cup</b>	36½	38	40	42	44	-	-	-	-	-	In
<b>All Views Bust for C Cup</b>	37	38½	40½	42½	44½	46½	48½	50½	52½	54½	In
<b>All Views Bust for D Cup</b>	37½	39	41	43	45	47	49	51	53	55	In
<b>All Views Bust for DD Cup</b>	-	-	-	-	-	47%	49%	51%	53%	55%	In
<b>Finished back length from base of neck:</b>											
<b>Dress</b>	39	39½	39½	39½	40	42	42	42½	42½	42½	In

\*without nap \*\*with nap \*\*\*with or without nap

## JEUNE FEMME / FEMME: ROBE AVEC PIÈCES DE PATRON SÉPARÉES POUR BONNETS B, C, D ET BONNETS C, D, DD

Tissus: Satinette, Étamine, Crêpe, Crêpe de Satin, Crêpe de Chine, Soies-Rayonnes prélavées, Crêpe Georgette Double, Lin et Mélanges de Lin souples et fins. Prévoyez davantage de tissu pour raccorder les écosais, les rayures ou les motifs unidirectionnels.

Mercurie: Fil, une glissière de 55cm, une agrafe. **A:** Cinq boutons de 1.3 buttons. **C:** Deux fermetures à Brandebourgs. Demandez la mercerie de Simplicity et les garnitures de Wrights® Trims.

### MESURES NORMALISEES

<b>Poitrine</b>	83	87	92	97	102	107	112	117	122	127	cm
<b>Taille</b>	64	67	71	76	81	89	94	99	105	112	"
<b>Hanches (23cm au-dessous de la taille)</b>											
	88	92	97	102	107	112	117	122	127	132	cm
<b>Dos (encolure à taille)</b>											
	40.5	41.5	42	42.5	43	44	44	44.5	45	45	cm
<b>Tailles</b>	10	12	14	16	18	20W	22W	24W	26W	28W	
<b>Tailles-Fr.</b>	38	40	42	44	46	48	50	52	54	56	

### A Robe

115cm**	2.50	2.70	2.70	2.70	2.70	3.30	3.30	3.40	3.40	3.50	m
150cm**	2.00	2.00	2.00	2.00	2.10	2.40	2.50	2.50	2.60	2.60	"

### B Robe

115cm**	2.40	2.40	2.50	2.50	2.60	3.10	3.20	3.20	3.30	3.30	m
150cm**	1.70	1.90	1.90	1.90	2.00	2.30	2.30	2.40	2.50	2.50	"

**A,B Entoilage** - 0.60m de 51cm à 64cm, léger, thermocollant

### C Robe

115cm**	2.20	2.20	2.20	2.20	2.20	2.90	2.90	2.90	2.90	3.00	m
150cm**	1.70	1.80	1.80	1.80	1.80	2.20	2.20	2.20	2.20	2.40	"

**Entoilage** - 0.60m pour les tailles 10 to 18, 0.80m pour les tailles 20W à 28W, de 51cm à 64cm, léger, thermocollant

### MESURES DES VÊTEMENTS FINIS

<b>Toutes les Vues Poitrine Bonnets B</b>	92.5	96.5	102	107	112	-	-	-	-	-	cm
<b>Toutes les Vues Poitrine Bonnets C</b>	94	98	103	108	113	118	123	128	133	139	cm
<b>Toutes les Vues Poitrine Bonnets D</b>	95	99	104	110	115	120	125	130	135	140	cm
<b>Toutes les Vues Poitrine Bonnets DD</b>	-	-	-	-	-	121	126	131	136	141	cm
<b>Longueur finie du dos depuis la base du cou:</b>											
<b>Robe</b>	99	100	100.5	101	102	107	107	107	107	108	cm

\*sans sens \*\*avec sens \*\*\*avec ou sans sens

To be used for individual private home use only and not for commercial or manufacturing purposes.