

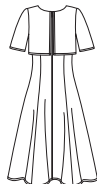
8047

10 PIECES/PIEZAS

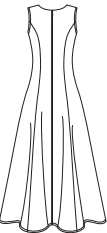
Medidas e Instrucciones de costura en Español en el Interior del Patrón.



A



B



C

MISSSES'/MISS PETITE DRESS IN THREE LENGTHS WITH INDIVIDUAL PATTERN PIECES FOR B,C,D,DD CUP SIZES AND SLIM, AVERAGE AND CURVY FIT

Fabrics: Crepe, Crepe De Chine, Pique, Satin, Silky Types. **A Overbodice** also in Dotted Swiss, Double Georgette, Lace. Extra fabric needed to match plaids, stripes or one-way design fabrics.

Notions: Thread, one 22" invisible zipper.

BODY MEASUREMENTS (For Sizing Help Visit www.simplicity.com/sizehelp)

Bust 30½ 31½ 32½ 34 36 38 40 42 44 In

Waist 23 24 25 26½ 28 30 32 34 37 "

Hip-9" below waist 32½ 33½ 34½ 36 38 40 42 44 46 "

Back-neck to waist 15½ 15¾ 16 16¼ 16½ 16¾ 17 17¼ 17½ "

Pattern Size 6 8 10 12 14 16 18 20 22

Sizes-European 32 34 36 38 40 42 44 46 48

A,B,C Interfacing- ¼ yd. of 20" to 25" lightweight fusible, such as Pellon®

A Dress

45*** 2 2½ 2½ 2½ 2½ 2½ 2½ 2½ 2½ In

60*** 1½ 1½ 1½ 1½ 1½ 2½ 2½ 2½ 2½ "

Overbodice

45*** 1½ 1¼ 1¼ 1½ 1½ 1½ 1½ 1½ In

60*** 1 1 1½ 1½ 1½ 1½ 1½ 1½ 1¼ "

B Dress

45*** 3½ 3½ 3¾ 3¾ 3¾ 4 4½ 4½ 4½ In

60*** 2½ 2½ 2½ 3 3 3½ 3½ 3½ 3½ "

C Dress

45*** 4 4 4 4¼ 4¼ 4½ 4½ 4½ 4½ In

60*** 2½ 2½ 3 3 3 3 3 3½ 3½ "

FINISHED GARMENT MEASUREMENTS (Includes Design and Wearing EASE)

All Views Bust:

B Cup 33½ 34½ 35½ 37 39 41 43 45 47 In

C Cup 34 35 36 37½ 39½ 41½ 43½ 45½ 47½ "

D Cup 34½ 35½ 36½ 38 40 42 44 46 48 "

DD Cup 35 36 37 38½ 40½ 42½ 44½ 46½ 48½ "

Finished back length from base of neck:

A 33½ 33¾ 34 34¼ 34½ 34¾ 35 35¼ 35½ In

B 39½ 39¾ 40 40¼ 40½ 40¾ 41 41¼ 41½ "

C 47½ 47¾ 48 48¼ 48½ 48¾ 49 49¼ 49½ "

*without nap **with nap ***with or without nap

JEUNE FEMME / PETITE JEUNE FEMME ROBE EN TROIS LONGUEURS AVEC PIÈCES DE PATRON INDIVIDUELLES POUR LES BONNETS B,C,D,DD ET POUR LES TAILLES MINCE, MOYENNE OU DÉVELOPPÉES

Tissus: Crêpe, Crêpe de Chine, Piqué, Satin, Tissus Soyeux. **A Dessus de Corsage** en Plumetis, Crêpe Georgette Double, Dentelle. Prévoyez davantage de tissu pour raccorder les écossois, les rayures ou les motifs unidirectionnels.

Merçerie: Fil, une glissière de 55cm. Demandez les garniture de Simplicity.

MESURES NORMALISÉES

Poitrine 78 80 83 87 92 97 102 107 112 cm

Taille 58 61 64 67 71 76 81 87 94 "

Hanches (23cm au-dessous de la taille)

83 85 88 92 97 102 107 112 117 cm

Dos (encolure à taille) 39.5 40 40.5 41.5 42 42.5 43 44 44 cm

Tailles 6 8 10 12 14 16 18 20 22

Tailles-Françaises 34 36 38 40 42 44 46 48 50

A,B,C Entoilage -0.40m de 51cm à 64cm, léger, thermocollant tel que Pellon®

A Robe

115cm** 1.90 1.90 1.90 1.90 1.90 1.90 2.00 2.00 2.00 m

150cm** 1.70 1.70 1.70 1.70 1.70 1.90 1.90 1.90 1.90 "

Dessus-de-Corsage

115cm** 1.00 1.10 1.20 1.20 1.30 1.30 1.30 1.40 1.50 m

150cm** 0.90 0.90 1.00 1.00 1.00 1.00 1.10 1.10 1.10 "

B Robe

115cm** 2.90 2.90 2.90 3.00 3.00 3.70 3.70 3.80 3.80 m

150cm** 2.20 2.20 2.20 2.80 2.80 2.80 2.80 2.90 2.90 "

C Robe

115cm** 3.70 3.70 3.70 3.90 3.90 4.00 4.10 4.20 4.30 m

150cm** 2.70 2.70 2.70 2.70 2.70 2.80 2.80 2.80 2.90 "

MESURES DES VÊTEMENTS FINIS

Toutes les Vues Poitrine

B Bonnet 85 87.5 90 94 99 104 110 115 120 cm

C Bonnet 86.5 89 91.5 95 100.5 106 111 116 121 "

D Bonnet 87.5 90 92.5 96.5 102 107 112 117 122 "

DD Bonnet 89 91.5 94 98 103 108 113 118 123 "

Longueur fini du dos depuis la ase du cou:

A 85 86 86.5 87 87.5 88.5 89 89.5 90 cm

B 100.5 101 102 102 103 104 104 105 106 "

C 121 121 122 122 123 124 125 125 126 "

*sans sens **avec sens ***avec ou sans sens