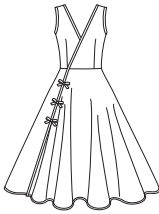


8085

6 PIECES/PIEZAS

Métrages et Instructions
de couture en Français à
l'intérieur de
l'enveloppe.

A



A



B

MISSSES' WRAP DRESS IN TWO LENGTHS

Fabrics: Broadcloth, Chambray, Chintz, Cotton Types, Denim, Gingham, Linen Types, Pique, Poplin. Extra fabric needed to match plaids, stripes or one-way design fabrics.

Notions: Thread, five snaps, one pkg. of hem tape.

A: Two pkgs. of ½" wide double fold bias tape, one buckle cover kit to fit 1½" belt. **B:** Two pkgs. of ½" wide double fold bias tape. Look for Simplicity trims.

BODY MEASUREMENTS (For Sizing Help Visit www.simplicity.com/sizehelp)

Bust	30½	31½	32½	34	36	38	40	42	44	In
Waist	23	24	25	26½	28	30	32	34	37	"
Hip-9" below waist	32½	33½	34½	36	38	40	42	44	46	"
Back-neck to waist	15½	15¾	16	16¼	16½	16¾	17	17¼	17½	"
Size	6	8	10	12	14	16	18	20	22	
European	32	34	36	38	40	42	44	46	48	

JEUNE FEMME: ROBE DRAPÉE EN DEUX LONGUEURS

Tissus: Popeline, Chambray, Chintz, Cotonnades, Denim, Vichy, Toile de Lin, Pique, Popeline fine. Prévoyez davantage de tissu pour raccorder les épaules, les rayures ou les motifs unidirectionnels.

Mercerie: Fil, cinq pressions, un paquet d'extra-fort pour ourlet. **A:** Deux paquets de ruban de biais double de 1.3cm de large, un nécessaire pour recouvrir une boucle pour ceinture de 2.8cm. **B:** Deux paquets de ruban de biais double de 1.3cm de large. Demandez les garnitures de Simplicity.

SEÑORITAS: VESTIDO DRAPEADO EN DOS LARGOS

Telas: Popelina, Chambray, Chintz, Mezclas de Algodones, Dril, Guingán, Tela de Lino, Pique, Popelina fina. Se necesita tela adicional para casar cuadros, rayas o telas estampadas en una dirección.

Mercería: Hilo, cinco broches de presión, un paquete de cinta para dobladillo. **A:** Dos paquetes de cinta de bias doble de 1.3cm de ancho, un kit para cubrir hebillas para cinturón de 2.8cm. **B:** Dos paquetes de cinta de bias doble de 1.3cm de ancho. Pida los adornos de Simplicity.

MESURES NORMALISÉES / MEDIDAS DEL CUERPO

Poitrine / Busto	78	80	83	87	92	97	102	107	112	cm
Taille / Cintura	58	61	64	67	71	76	81	87	94	"
Hanches (23cm au-dessous de la taille) / Caderas (23cm abajo de la cintura)	83	85	88	92	97	102	107	112	117	cm
Dos (encolure à taille) / Espalda (escote a cintura)	39.5	40	40.5	41.5	42	42.5	43	44	44	cm
Tailles / Tallas	6	8	10	12	14	16	18	20	22	
Français	34	36	38	40	42	44	46	48	50	
Europees	32	34	36	38	40	42	44	46	48	

*without nap **with nap ***with or without nap

*sans sens **avec sens ***avec ou sans sens

*sin pelusa **con pelusa ***con o sin pelusa