

8180

17 PIECES/PIEZAS

Medidas e Instrucciones de costura en Español en el Interior del Patrón.

BOYS' AND MEN'S SHIRT, BOXER SHORTS AND TIE

Fabrics: Broadcloth, Chambray, Cotton Types, Gingham, Pinwale Corduroy, Poplin. Extra fabric needed to match plaids, stripes or one-way design fabrics. Boys' sizes not suitable for sleepwear.

Notions: Thread. **A:** Eight ½" buttons. **B:** Six ½" buttons. **C:** Two snaps.

Look for Simplicity Trims.

BODY MEASUREMENTS

Size	Boys			Men				
	S	M	L	S	M	L	XL	
Chest	22-23	24-25	26-27	34-36	38-40	42-44	46-48	In
Waist	20½-21	21½-22	23-23½	28-30	32-34	36-39	42-44	"
Hip	- 24	25-26	27-28	35-37	39-41	43-45	47-49	"
Height	38-41	44-47	50-52					In

A Shirt

45"***	1¼	1¾	1¾	2½	2½	2¾	3¼	Yd
60"***	1¼	1¼	1¼	2½	2¼	2¾	2½	"

Interfacing- 20" to 25" lightweight fusible, such as Pellon®: ⅞ yd. for Boys' sizes, 1½ yd. for Men's sizes

B Shirt

45"***	1½	1½	1¼	2¼	2¾	2¾	2½	Yd
60"***	¾	¾	¾	1¾	1¾	2	2¾	"

Interfacing- 20" to 25" lightweight fusible, such as Pellon®: ¾ yd. for Boys' sizes, 1½ yd. for Men's sizes

C Boxer Shorts

45"***	¾	¾	1	1¼	1¼	1¼	1¼	Yd
60"***	½	⅝	⅝	1	1¼	1¼	1¼	"

Elastic- ⅞ yd. of ¾" wide for Boys' sizes, 1¾ yd. of 1¼" wide for Men's sizes.

D Tie- 45" or 60"***: ¾ yd. for Boys' sizes, 1 yd. for Men's sizes

Interfacing- 20" to 25" lightweight fusible, such as Pellon®: ⅝ yd. for Boys' sizes, ¾ yd., for Men's sizes

GARMENT MEASUREMENTS (Chest & Hip Printed on Pattern Tissue)

A,B Chest	29	31	33	43	47	51	55	In
C Hip	26	28	30	40½	44½	48½	52½	"
Finished back length from base of neck:								
A,B	17½	18	18½	26½	27	27½	28	In
C Side Length	11½	12¼	13	17½	18	18½	19	In
C Leg Width	16½	18½	20½	23	27	31	35	In

*without nap **with nap ***with or without nap

GARÇONNET ET HOMME: CHEMISE, SHORT ET CRAVATE

Tissus: Popeline, Chambray, Cotonnades, Vichy, Velours Milleraies, Popeline fine. Prévoyez davantage de tissu pour raccorder les écossais, les rayures ou les motifs unidirectionnels.

Mercerie: Fil. **A:** Huit boutons de 1.3cm. **B:** Six boutons de 1.3cm. **C:** Deux pressions.

Demandez les garnitures de Simplicity.

MESURES NORMALISÉES

Size	GARÇONNET			HOMME				
	P	M	G	P	M	G	TG	
Poitrine	56-58	61-64	66-69	87-92	97-102	107-112	117-122	cm
Taille	52-53	55-56	58-60	71-76	81-87	92-99	107-112	cm
Hanches	-61	64-66	69-71	89-94	99-104	109-114	119-124	cm
Taille Approx.	97-104	112-119	127-132					cm

A Chemise

115cm**	1.20	1.20	1.30	2.40	2.40	2.50	2.90	m
150cm**	1.10	1.10	1.20	1.90	2.10	2.20	2.40	"

Entoilage- 51cm à 64cm, léger, thermocollant tel que Pellon®: 0.80m pour les tailles Garçonnet, 1.30m pour les tailles Homme

B Chemise

115cm**	1.00	1.10	1.20	2.10	2.10	2.20	2.40	m
150cm**	0.80	0.80	0.80	1.60	1.70	1.90	2.10	"

Entoilage- 51cm à 64cm léger, thermocollant tel que Pellon®: 0.70m pour les tailles Garçonnet, 1.00m pour les tailles Homme.

C Short

115cm**	0.60	0.70	0.90	1.10	1.10	1.20	1.20	m
150cm**	0.50	0.50	0.60	1.00	1.10	1.20	1.20	"

Élastique- 0.80m de 2cm de large pour les tailles Garçonnet, 1.30m de 3.2cm de large pour la taille Homme.

D Lien- 115cm ou 150cm**: 0.70m pour les tailles Garçonnet, 0.90m pour les tailles Hommes

Entoilage- 51cm à 64cm léger, thermocollant tel que Pellon®: 0.50m pour les tailles Garçonnet, 0.70m pour les tailles Homme.

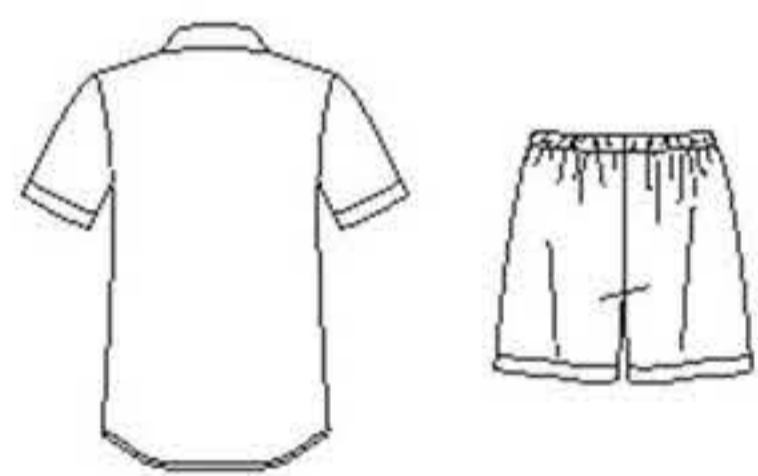
MESURES DES VÊTEMENTS (Poitrine & Hanches imprimées sur sle Patron)

A,B Poitrine	73.5	78.5	84	110	120	130	140	cm
C Hanches	66	71	76	103	113	123	133	"
Longueur finie du dos depuis la base du dos:								
A,B	44	45.5	47	67.5	68.5	70	71	cm
C Longueur du Côté	29	31	33	44	45.5	47	48.5	cm
C Largeur de Jambe	42	47	52	58.5	68.5	78.5	89	cm

*sans sens **avec sens ***avec ou sans sens



A



B

C



A

D



B

C

TO BE USED FOR INDIVIDUAL PRIVATE HOME USE ONLY AND NOT FOR COMMERCIAL OR MANUFACTURING PURPOSES. / A USAGE PRIVÉ SEULEMENT ET NON À DES FINS COMMERCIALES OU DE PRODUCTION EN SÉRIE. / PARA USO PRIVADO SOLAMENTE, NO SE PUEDE UTILIZAR CON PROPOSITOS DE COMERCIALIZACIÓN O DE PRODUCCIÓN EN SÉRIE.