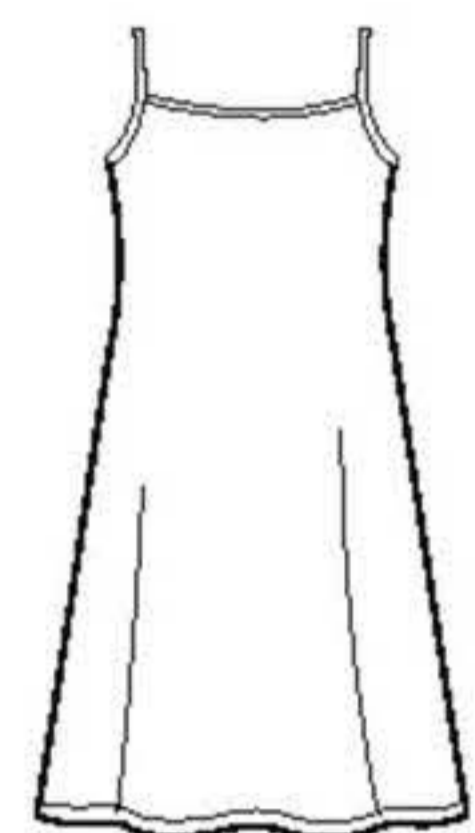


8186

16 PIECES/PIEZAS

Métrages et Instructions de couture en Français à l'intérieur de l'enveloppe.



A



B



C

MISSSES' SLIP OR SLIP DRESS AND WRAP DRESS IN TWO LENGTHS

Fabrics: Batiks, Broadcloth, Calico, Challis, Chambray, Cotton Lawn, Cotton Types, Flannel, Gingham, Linen Types. Extra fabric needed to match plaids, stripes or one-way design fabrics.

Notions: Thread. **B,C:** One pkg. of ¼" wide double fold bias tape. **B:** Two 1" buttons. Look for Simplicity Trims.

BODY MEASUREMENTS (For Sizing Help Visit www.simplicity.com)

Bust	29½	30½	31½	32½	34	36	38	40	42	In
Waist	22	23	24	25	26½	28	30	32	34	"
Hip-9" below waist	31½	32½	33½	34½	36	38	40	42	44	"
Back-neck to waist	15¼	15½	15¾	16	16¼	16½	16¾	17	17¼	"
Pattern Size	4	6	8	10	12	14	16	18	20	
Sizes-European	30	32	34	36	38	40	42	44	46	

A Slip or Slip Dress

45"***	2	2	2	2⅛	2⅛	2⅛	2⅛	2⅛	2⅛	Yd
60"***	1¼	1¼	1¼	1¼	1¼	1¾	1¾	1½	1⅝	"

B Wrap Dress

45"***	3	3	3	3	3⅛	3¼	3⅜	3½	3¾	Yd
60"***	2⅛	2⅛	2⅛	2⅛	2⅛	2⅛	2¼	2⅜	2⅞	"

B,C Trim- 1¾ yd. of jumbo rick rack or ½" wide lace trim

Ribbon- 1 yd. of ¾" wide

C Wrap Dress

45"***	2	2	2⅛	2½	2⅝	2¾	2⅞	3	3⅛	Yd
60"***	1¾	1¾	1¾	1¾	1¾	1¾	1⅞	1⅞	1⅞	"

FINISHED GARMENT MEASUREMENTS (Includes Design and Wearing EASE)

A Bust	33	34	35	36	37½	39½	41½	43½	45½	In
Finished back length from base of neck:										
A,B	37¼	37½	37¾	38	38¼	38½	38¾	39	39¼	In
C	31¼	31½	31¾	32	32¼	32½	32¾	33	33¼	"

*without nap **with nap ***with or without nap

JEUNE FEMME: COMBINAISON OU ROBE COMBINAISON ET ROBE DRAPÉE EN DEUX LONGUEURS

Tissus: Batiks, Popeline, Calicot, Étamine, Chambray, Linon de Coton, Cotonnades, Flanelle, Vichy, Toile de Lin. Prévoyez davantage de tissu pour raccorder les écossais, les rayures ou les motifs unidirectionnels.

Mercerie: Fil. **B,C:** un paquet de ruban de biais double de 6mm de large.

B: Deux boutons de 2.5cm. Demandez les garnitures de Simplicity.

SEÑORITAS: COMBINACIÓN O VESTIDO COMBINACIÓN Y VESTIDO DRAPEADO EN DOS LARGOS

Telas: Batik, Popelina, Calico, Chali, Chambray, Linón de Algodón, Mezclas de Algodones, Franela, Guingán, Tela de Lino. Se necesita tela adicional para casar cuadros, rayas o telas estampadas en una dirección.

Mercería: Hilo. **B,C:** un paquete de cinta de bias doble de 6mm de ancho.

B: Dos botones de 2.5cm. Pida los adornos de Simplicity.

MESURES NORMALISÉES/MEDIDAS DEL CUERPO

Poitrine/Busto	75	78	80	83	87	92	97	102	107	cm
Taille/Cintura	56	58	61	64	67	71	76	81	87	"
Hanches (23cm au-dessous de la taille)/Caderas (23cm abajo de la cintura)	80	83	85	88	92	97	102	107	112	cm
Dos (encolure à taille)/Espalda (escote a cintura)	38.5	39.5	40	40.5	41.5	42	42.5	43	44	cm
Tailles / Tallas	4	6	8	10	12	14	16	18	20	
Tailles-Françaises	32	34	36	38	40	42	44	46	48	
Tallas-Europeas	30	32	34	36	38	40	42	44	46	

A Combinaison ou Robe Combinaison / A Combinación o Vestido Combinación

115cm**	1.90	1.90	1.90	1.90	1.90	1.90	1.90	1.90	1.90	m
150cm**	1.10	1.10	1.10	1.10	1.20	1.20	1.30	1.40	1.40	"

B Robe Drapée / B Vestido drapeado

115cm**	2.70	2.70	2.70	2.80	2.80	2.90	3.10	3.20	3.40	m
150cm**	2.00	2.00	2.00	2.00	2.00	2.00	2.10	2.10	2.60	"

B,C Garniture-1.50m de croquet géant ou de garniture de dentelle de 1.3cm de large. **Ruban -** 0.90m de 1cm de large. / **B,C Adorno-**1.50m de cinta de espiguilla muy grande o de adorno de encaje de 1.3cm de ancho. **Cinta -** 0.90m de 1cm de ancho.

C Robe Drapée/ C Vestido drapeado

115cm**	1.90	1.90	1.90	2.30	2.40	2.50	2.60	2.70	2.80	m
150cm**	1.60	1.60	1.60	1.60	1.60	1.60	1.70	1.70	1.70	"

*sans sens **avec sens ***avec ou sans sens

*sin pelusa **con pelusa ***con o sin pelusa

TO BE USED FOR INDIVIDUAL PRIVATE HOME USE ONLY AND NOT FOR COMMERCIAL OR MANUFACTURING PURPOSES. / A USAGE PRIVÉ SEULEMENT ET NON À DES FINS COMMERCIALES OU DE PRODUCTION EN SÉRIE. / PARA USO PRIVADO SOLAMENTE, NO SE PUEDE UTILIZAR CON PROPOSITOS DE COMERCIALIZACIÓN O DE PRODUCCIÓN EN SÉRIE.