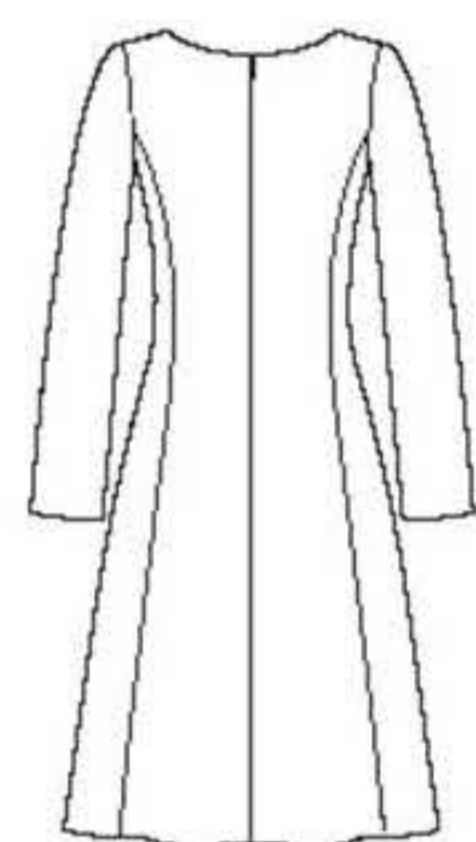


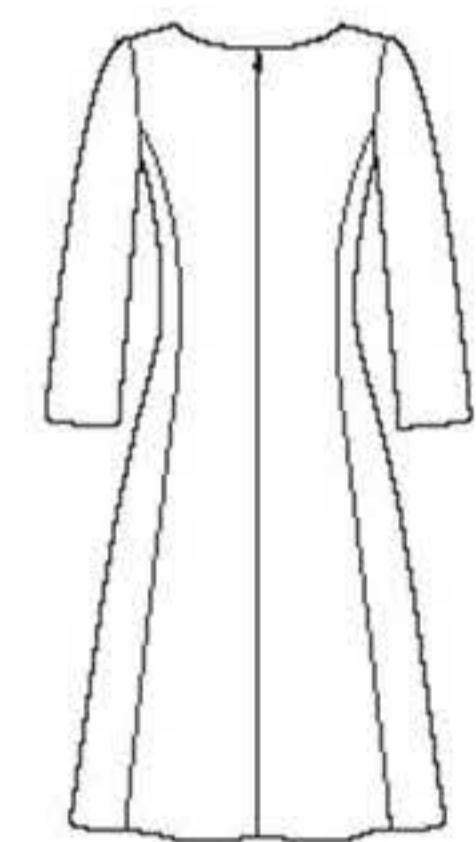
8258

10 PIECES/PIEZAS

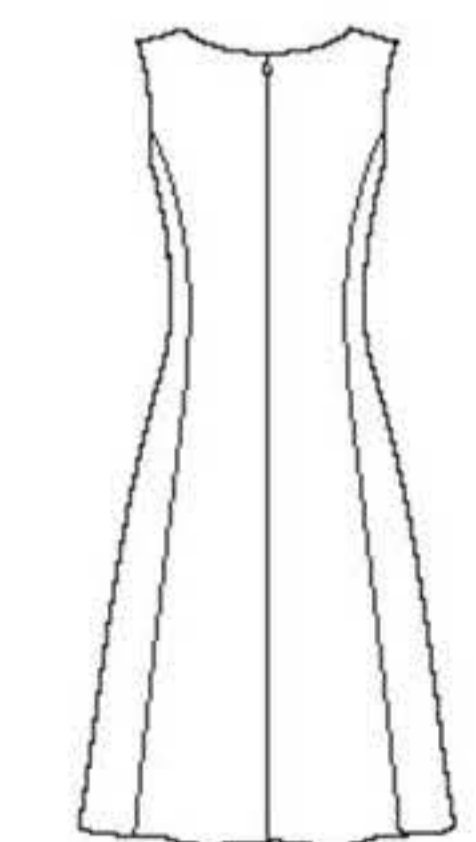
Medidas e Instrucciones de costura en Español en el Interior del Patrón.



A



B



C

MISSES'/ WOMEN'S DRESS WITH INDIVIDUAL PATTERN PIECES FOR B,C,D,DD CUP SIZES

Fabrics: Brocade, Crepe, Denim, Linen Types, Pique, Poplin, Sateen, Satin, Double Knit. Extra fabric needed to match plaids, stripes or one-way design fabrics.

Notions: Thread, one 22" invisible zipper for sizes 10 -18, one 24" invisible zipper for sizes 20W - 28W.

BODY MEASUREMENTS (For Sizing Help Visit www.simplicity.com)

Bust	32½	34	36	38	40	42	44	46	48	50	In
Waist	25	26½	28	30	32	35	37	39	41½	44	"
Hip-9" below waist	34½	36	38	40	42	44	46	48	50	52	In
Back-neck to waist	16	16¼	16½	16¾	17	17¼	17¾	17½	17¾	17¾	In
Size	10	12	14	16	18	20W	22W	24W	26W	28W	
European	36	38	40	42	44	46	48	50	52	54	

A Dress											
45"***	3	3	3	3	3	3¾	3½	3½	3½	3½	Yd
60"***	2½	2½	2½	2½	2¼	2½	2½	2½	2½	2½	"

A,B Interfacing- ¾ yd. of 20" to 25" lightweight fusible, such as Pellon®

B Dress											
45"***	2¾	2¾	2¾	2¾	2¾	3¼	3¼	3¾	3¾	3¾	Yd
60"***	2½	2½	2½	2¾	2¾	2½	2½	2½	2½	2½	"

C Dress											
45"***	2¾	2¾	2¾	2¾	2¾	2¾	2¾	2¾	2¾	2¾	Yd
60"***	2	2	2	2½	2½	2¼	2¼	2¼	2½	2½	"

Interfacing- ¾ yd. of 20" to 25" lightweight fusible, such as Pellon®

GARMENT MEASUREMENTS (Bust & Hip Printed on Pattern Tissue)

A,B,C Bust:											
B Cup	35½	37	39	41	43	45½	47½	49½	51½	53½	In
C Cup	36	37½	39½	41½	43½	46	48	50	52	54	"
D Cup	36½	38	40	42	44	46½	48½	50½	52½	54½	"
DD Cup	37	38½	40½	42½	44½	47	49	51	53	55	"
A,B,C Hip:											
Slim	40	41½	43½	45½	47½	49½	51½	53½	55½	57½	In
Average	40½	42	44	46	48	50	52	54	56	58	"
Curvy	41	42½	44½	46½	48½	50½	52½	54½	56½	58½	"
Finished back length from base of neck:											
A,B,C	39	39¼	39½	39¾	40	42	42	42¼	42¼	42½	In

*without nap **with nap ***with or without nap

JEUNE FEMME/FEMME: ROBE AVEC PIÈCES DE PATRON INDIVIDUELLES POUR BONNETS B,C, D, DD

Tissus: Brocart, Crêpe, Denim, Toile de Lin, Piqué, Popeline fine, Satinette, Satin, Jersey Double. Prévoyez davantage de tissu pour raccorder les écossais, les rayures ou les motifs unidirectionnels.

Mercerie: Fil, une glissière invisible de 55cm pour les tailles 10-18, une glissière invisible de 60cm pour les tailles 20W-28W. Demandez les garnitures de Simplicity.

MESURES NORMALISÉES

Poitrine	83	87	92	97	102	107	112	117	122	127	cm
Taille	64	67	71	76	81	89	94	99	105	112	"
Hanches (23cm au-dessous de la taille)	88	92	97	102	107	112	117	122	127	132	cm
Dos (encolure à taille)	40.5	41.5	42	42.5	43	44	44	44.5	45	45	cm
Tailles	10	12	14	16	18	20W	22W	24W	26W	28W	
Françaises	38	40	42	44	46	48	50	52	54	56	

A Robe											
115cm**	2.70	2.70	2.70	2.80	2.80	3.10	3.10	3.20	3.20	3.20	m
150cm**	2.00	2.00	2.00	2.00	2.00	2.30	2.30	2.30	2.30	2.30	"

A,B Entoilage- 0.40m de 51cm à 64cm, léger, thermocollant tel que Pellon®

B Robe											
115cm**	2.60	2.60	2.60	2.70	2.70	3.00	3.00	3.00	3.10	3.10	m
150cm**	2.00	2.00	2.00	2.20	2.20	2.30	2.30	2.30	2.30	2.30	"

C Robe											
115cm**	2.10	2.20	2.20	2.20	2.20	2.60	2.60	2.70	2.70	2.70	m
150cm**	1.90	1.90	1.90	1.90	2.00	2.10	2.10	2.10	2.30	2.30	"

Entoilage- 0.80m de 51cm à 64cm, léger, thermocollant tel que Pellon®

MESURES DES VÊTEMENTS FINIS

A,B,C Poitrine:											
Bonnet B	90	94	99	104	110	116	121	126	131	136	cm
Bonnet C	91.5	95	100.5	106	111	117	122	127	132	138	"
Bonnet D	92.5	96.5	102	107	112	118	123	128	133	139	"
Bonnet DD	94	98	103	108	113	120	125	130	135	140	"
A,B,C Hanches:											
Mince	102	106	111	116	121	126	131	136	141	146	cm
Moyenne	103	107	112	117	122	127	132	138	143	148	"
Développée	104	108	113	118	123	128	133	139	144	149	"
Longueur finie du dos depuis la base du cou:											
A,B,C	99	100	100.5	101	102	107	107	107	107	108	cm

*sans sens **avec sens ***avec ou sans sens

TO BE USED FOR INDIVIDUAL PRIVATE HOME USE ONLY AND NOT FOR COMMERCIAL OR MANUFACTURING PURPOSES. / A USAGE PRIVÉ SEULEMENT ET NON À DES FINS COMMERCIALES OU DE PRODUCTION EN SÉRIE. / PARA USO PRIVADO SOLAMENTE, NO SE PUEDE UTILIZAR CON PROPOSITOS DE COMERCIALIZACION O DE PRODUCCION EN SERIE.