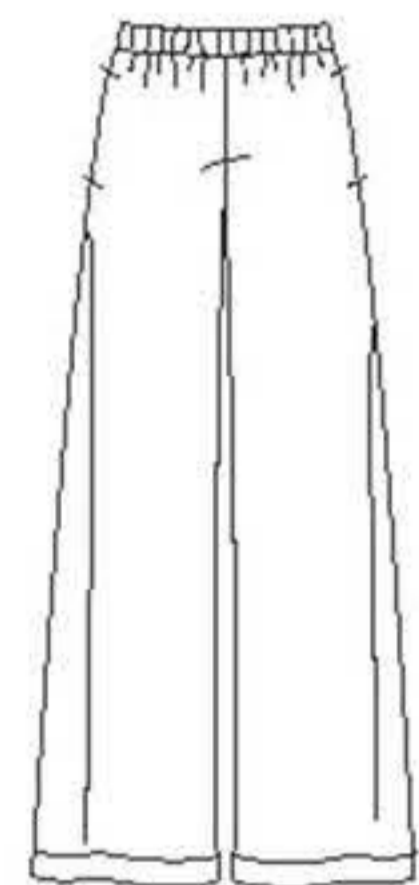


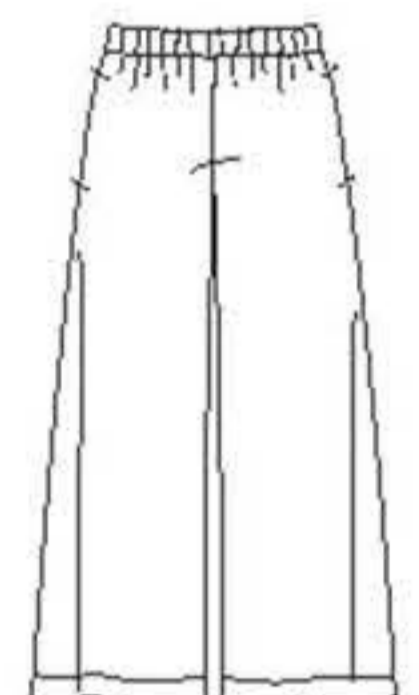
# 8299

7 PIECES/PIEZAS

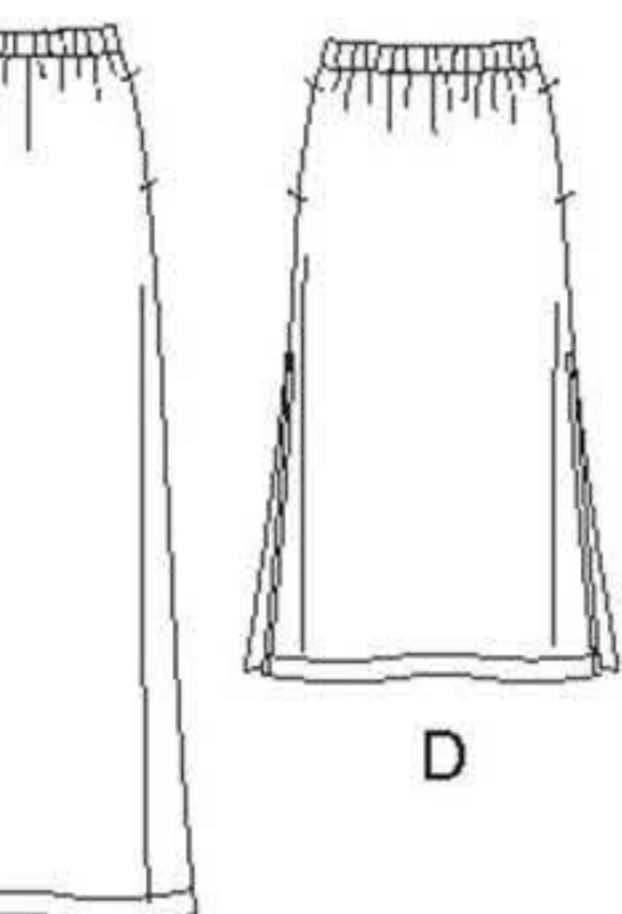
Métrages et Instructions de couture en Français à l'intérieur de l'enveloppe.



A



B



C



E

## MISSSES' SKIRT OR PANTS IN VARIOUS LENGTHS

**Fabrics:** Batiks, Challis, Chambray, Cotton Types, Crepe de Chine, Lightweight Denim, Linen Types, Poplin, Silky Types.

Extra fabric needed to match plaids, stripes or one-way design fabrics.

**Notions:** Thread. Look for Simplicity Trims.

**BODY MEASUREMENTS (For Sizing Help Visit [www.simplicity.com/sizehelp](http://www.simplicity.com/sizehelp))**

<b>Bust</b>	30½	31½	32½	34	36	38	40	42	44	In
<b>Waist</b>	23	24	25	26½	28	30	32	34	37	"
<b>Hip-9" below waist</b>	32½	33½	34½	36	38	40	42	44	46	"
<b>Back-neck to waist</b>	15½	15¾	16	16¼	16½	16¾	17	17¼	17¾	"
<b>Sizes</b>	6	8	10	12	14	16	18	20	22	
<b>European</b>	32	34	36	38	40	42	44	46	48	

**A,B,C,D,E Elastic-** 1¼ yd. of 1¼" wide

**A Pants-Worn 1" below waist**

45"***	2¾	2½	2½	2½	2½	2¾	2¾	2¾	2¾	Yd
60"***	1⅝	1⅝	1⅝	1⅝	1⅝	2⅛	2⅛	2¼	2½	"

**B Pants-Worn 1" below waist**

45"***	2	2	2⅛	2⅛	2⅛	2¼	2¼	2¼	2¾	Yd
60"***	1¾	1¾	1¾	1¾	1¾	1¾	1¾	1¾	2	"

**C Skirt-Worn 1" below waist**

45"***	1¾	1¾	2½	2½	2½	2⅝	2⅝	2⅝	2⅝	Yd
60"***	1¾	1¾	1¾	1⅝	1⅝	1⅝	1⅝	1⅝	1⅝	"

**D Skirt-Worn 1" below waist**

45"***	1½	1½	2	2	2	2⅛	2⅛	2⅛	2⅛	Yd
60"***	1⅛	1⅛	1⅛	1¾	1¾	1¾	1¾	1¾	1¾	"

**E Skirt-Worn 1" below waist**

45"***	1⅞	1⅞	1⅞	1⅞	1¼	1⅞	1⅞	1⅞	1⅞	Yd
60"***	⅞	⅞	⅞	⅞	1	1	1	1	1	"

**FINISHED GARMENT MEASUREMENTS (Includes Design and Wearing EASE)**

<b>A,B,C,D,E Hip</b>	36	37	38	39½	41	43	45	47	50	In
<b>A Side Length</b>	38½	38¾	39	39¼	39½	39¾	40	40¼	40½	"
<b>B Side Length</b>	30½	30¾	31	31¼	31½	31¾	32	32¼	32½	"
<b>C Length</b>	40	40	40	40	40	40	40	40	40	"
<b>D Length</b>	30	30	30	30	30	30	30	30	30	"
<b>E Length</b>	17	17	17	17	17	17	17	17	17	"
<b>A,B Leg Width</b>	22	22½	23	23½	24	24½	25	25½	26	"
<b>C,D Width</b>	40	41	42	43½	45	47	49	51	54	"
<b>E Width</b>	37½	38½	39½	41	42½	44½	46½	48½	51½	"

\*without nap \*\*with nap \*\*\*with or without nap

## JEUNE FEMME: JUPE OU PANTALON DE DIFFÉRENTES LONGUEURS

**Tissus:** Batiks, Étamine, Chambray, Cotonnades, Crêpe de Chine, Denim léger, Toile de Lin, Popeline fine, Tissus Soyeux. Prévoyez davantage de tissu pour raccorder les écossais, les rayures ou les motifs unidirectionnels.

**Mercerie:** Fil. Demandez la mercerie Simplicity Trims.

## SEÑORITAS: FALDA O PANTALÓN DE LARGOS DIFERENTES

**Telas:** Batiks, Chali, Chambray, Mezclas de Algodones, Crepé de China, Dril Ligerero, Tela de Lino, Popelina, Telas Sedosas. Se necesita tela adicional para casar cuadros, rayas o telas estampadas en una dirección.

**Mercería:** Hilo. Pida los adornos de Simplicity.

## MESURES NORMALISÉES/MEDIDAS DEL CUERPO

<b>Poitrine/Busto</b>	78	80	83	87	92	97	102	107	112	cm
<b>Taille/Cintura</b>	58	61	64	67	71	76	81	87	94	"
<b>Hanches (23cm au-dessous de la taille)/Caderas (23cm abajo de la cintura)</b>	83	85	88	92	97	102	107	112	117	cm
<b>Dos (encolure á taille)/Espalda (escote a cintura)</b>	39.5	40	40.5	41.5	42	42.5	43	44	44	cm

<b>Tailles/Tallas Françaises</b>	6	8	10	12	14	16	18	20	22
<b>Europeas</b>	34	36	38	40	42	44	46	48	50

**A,B,C,D,E Élastique-** 1.20m de 3.2cm de large

**A,B,C,D,E Elástico-** 1.20m de 3.2cm de ancho

**A Pantalon-Se porte à 2.5cm au dessous de la taille**

<b>A Pantalón-Se lleva a 2.5cm abajo de la cintura</b>										
115cm**	2.20	2.30	2.30	2.30	2.30	2.50	2.50	2.50	2.50	m
150cm**	1.50	1.50	1.50	1.50	1.50	2.00	2.00	2.00	2.30	"

**B Pantalon-Se porte à 2.5cm au dessous de la taille**

<b>B Pantalón-Se lleva a 2.5cm abajo de la cintura</b>										
115cm**	1.80	1.90	1.90	1.90	1.90	2.10	2.10	2.10	2.10	m
150cm**	1.30	1.30	1.30	1.30	1.30	1.50	1.60	1.60	1.80	"

**C Jupe-Se porte à 2.5cm au dessous de la taille**

<b>C Falda-Se lleva a 2.5cm abajo de la cintura</b>										
115cm**	1.60	1.60	2.30	2.30	2.30	2.40	2.40	2.40	2.40	m
150cm**	1.30	1.30	1.30	1.50	1.50	1.50	1.50	1.50	1.50	"

**D Jupe-Se porte à 2.5cm au dessous de la taille**

<b>D Falda-Se lleva a 2.5cm abajo de la cintura</b>										
115cm**	1.30	1.30	1.80	1.80	1.80	1.90	1.90	1.90	1.90	m
150cm**	1.00	1.00	1.00	1.20	1.20	1.20	1.20	1.20	1.20	"

**E Jupe-Se porte à 2.5cm au dessous de la taille**

<b>E Falda-Se lleva a 2.5cm abajo de la cintura</b>										
115cm**	1.00	1.00	1.00	1.00	1.10	1.30	1.30	1.30	1.30	m
150cm**	0.70	0.70	0.70	0.70	0.90	0.90	0.90	0.90	0.90	"

\*sans sens \*\*avec sens \*\*\*avec ou sans sens \*sin pelusa \*\*con pelusa \*\*\*sin o con pelusa

TO BE USED FOR INDIVIDUAL PRIVATE HOME USE ONLY AND NOT FOR COMMERCIAL OR MANUFACTURING PURPOSES. / A USAGE PRIVÉ SEULEMENT ET NON À DES FINS COMMERCIALES OU DE PRODUCTION EN SÉRIE. / PARA USO PRIVADO SOLAMENTE, NO SE PUEDE UTILIZAR CON PROPOSITOS DE COMERCIALIZACION O DE PRODUCCION EN SERIE.