

# 8304

14 PIECES/PIEZAS

Medidas e Instrucciones de costura en Español en el Interior del Patrón.

**BABIES' LEGGINGS, TOP, DRESS, BIBS AND HEADBAND IN THREE SIZES**  
S (17"), M (18"), L (19")

**Fabrics:** **A Leggings, B Applique, G Headband** sized for stretch knits only: Interlock, Jersey, Stretch Lace, Stretch Velvet. See Pick-a-Knit® rule. Suitable for Overlock/Serger.

**B,C,D,E,F** in Broadcloth, Challis, Chambray, Cotton Lawn, Cotton Types, Damask, Flannel, Gingham, Linen Types, Lightweight Pique, Lightweight Poplin, Seersucker. Not suitable for sleepwear. Extra fabric needed to match plaids, stripes or one-way design fabrics.

**Notions:** Thread. **B,C,D:** Three ½" buttons, one pkg. of ½" wide single fold bias tape. **F:** One 1" Hook and Loop dot. Look for Simplicity Trims.

### BODY MEASUREMENTS

Weight	-7	7-13	13-18	18-21	21-24	lbs.
Height	-17	17-24	24-26½	26½-31	31-34	In
Sizes	XXS	XS	S	M	L	
	—	1-3	6	12	18	

**A Leggings- sized for stretch knits only**

60"***	½	⅝	⅝	¾	¾	Yd
--------	---	---	---	---	---	----

Elastic- ¾ yd. of ½" wide

**B Top**

45"***	¾	1	1	1½	1½	Yd
60"***	⅝	⅝	¾	¾	1	"

**Applique-** Two 3" square remnants each of stretchable rib knit fabric and Paper Backed Fusible Web

**B,C,D Interfacing-** ¼ yd. of 20" or 25" lightweight fusible, such as Pellon®

**C Dress**

45"***	⅞	1	1½	1½	1¾	Yd
60"***	¾	⅞	¾	1	1½	"

**D Dress**

45"***	⅞	1	1	1½	1¾	Yd
60"***	¾	¾	¾	¾	1½	"

**E Bib-** ⅝ yd. of 45" or 60"\*\*\* of two different fabrics; **Fusible Fleece-** ⅝ yd. of 45"\*\*\*

**Trim-** ⅝ yd. of fringe; **Ribbon-** ¾ yd. of ¾" wide

**F Bib-** ½ yd. of 45" or 60"\*\*\* of two different fabrics; **Fusible Fleece-** ½ yd. of 45"\*\*\*

**Trim-** ⅞ yd. of pom pom trim

**G Headband-** ⅝ yd. of 60"\*\*\* sized for stretch knits only

### FINISHED GARMENT MEASUREMENTS

Finished back length from base of neck

<b>B TOP</b>	11	12½	14	15½	17	In
<b>C,D DRESS</b>	14	15½	17	18½	20	"

\*without nap \*\*with nap \*\*\*with or without nap

**BEBÉS: PANTALON MOULANT, HAUT, ROBE, BAVETTES ET SERRE-TÊTE EN TROIS TAILLES**  
P (43CM), M (45.5CM), G (48.5CM)

**Tissus:** **A Pantalon Collant, B Application, G Serre-tête** en jerseys extensibles seulement: Jersey Interlock, Jersey fin, Dentelle Extensible, Velours Extensible. Voyez la Règle pour Choisir un Jersey®. Ces modèles conviennent pour la machine Overlock/Surjeteuse. **B,C,D,E,F** en Popeline, Étamine, Chambray, Linon de Coton, Cotonnades, Soie Damassée, Flanelle, Vichy, Toile de Lin, Piqué léger, Popeline légère, Seersucker. Ces modèles ne conviennent pas pour vêtements de nuit. Prévoyez davantage de tissu pour raccorder les écossais, les rayures ou les motifs unidirectionnels.

**Mercerie:** Fil. **B,C,D:** Trois boutons de 1.3cm, un paquet de ruban de biais simple de 1.3cm de large. **F:** Un pois de fermeture agrippante de 2.5cm. Demandez les garnitures de Simplicity.

### MESURES NORMALISÉES

Poids	-3	3-6 kg	6-8 kg	8-9.5	9.5-11	kg
Hanches	-43	43-61	61-67	67-79	79-87	cm
Tailles	TTP	TP	P	M	G	
	—	1-3	6	12	18	

**A Pantalon Moulant- en Jerseys extensibles seulement**

150cm**	0.50	0.60	0.60	0.60	0.70	m
---------	------	------	------	------	------	---

Élastique- 0.70m de 1.3cm de large

**B Haut**

115cm**	0.70	0.90	0.90	1.00	1.10	m
150cm**	0.50	0.60	0.70	0.80	0.90	"

**Application-** Un morceau de Jersey à côtes extensible de 7.5cm et de matière thermocollante avec support de papier.

**B,C,D Entoilage-** 0.20m de 51cm ou 64cm, léger, thermocollant tel que Pellon®

**C Robe**

115cm**	0.80	0.90	1.00	1.10	1.20	m
150cm**	0.60	0.80	0.80	0.90	1.00	"

**D Robe**

115cm**	0.80	0.90	0.90	1.00	1.20	m
150cm**	0.60	0.70	0.70	0.80	1.00	"

**E Bavette-** 0.30m de 115cm ou 150cm\*\* de deux tissus différents; **Molleton Thermocollant-** 0.30m de 115cm\*\*;

**Garniture-** 0.30m de frange; **Ruban-** 0.70m de 1cm de large.

**F Bavette-** 0.40m de 115cm ou 150cm\*\* de deux tissus différents; **Molleton Thermocollant-** 0.40m de 115cm\*\*;

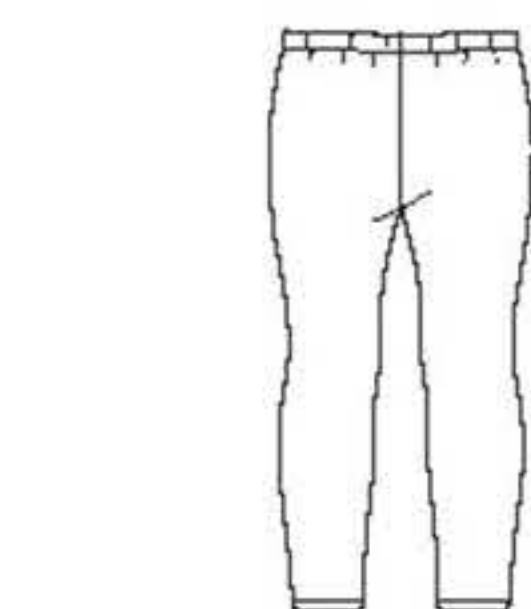
**Garniture-** 0.80m de garniture de pompons.

### MESURES DES VÊTEMENTS FINIS

Longueur finie du dos depuis la base du cou:

<b>B Haut</b>	28	32	35.5	39.5	43	cm
<b>C,D Robe</b>	35.5	39.5	43	47	51	"

\*sans sens \*\*avec sens \*\*\*avec ou sans sens \*sin pelusa \*\*con pelusa \*\*\*sin o con pelusa



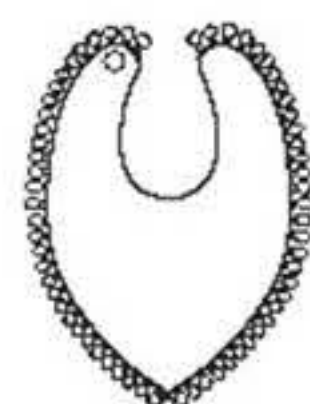
A



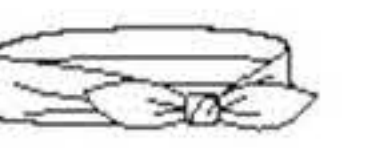
B



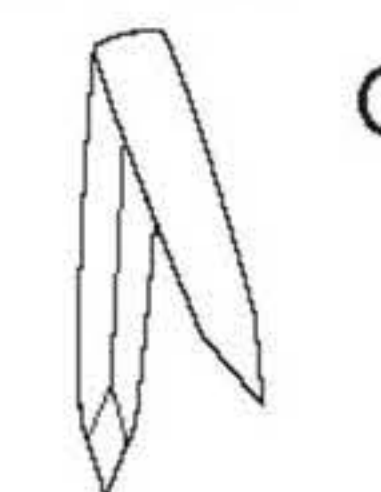
E



F



G



TO BE USED FOR INDIVIDUAL PRIVATE HOME USE ONLY AND NOT FOR COMMERCIAL OR MANUFACTURING PURPOSES. / A USAGE PRIVÉ SEULEMENT ET NON À DES FINS COMMERCIALES OU DE PRODUCTION EN SÉRIE. / PARA USO PRIVADO SOLAMENTE, NO SE PUEDE UTILIZAR CON PROPOSITOS DE COMERCIALIZACION O DE PRODUCCION EN SERIE.