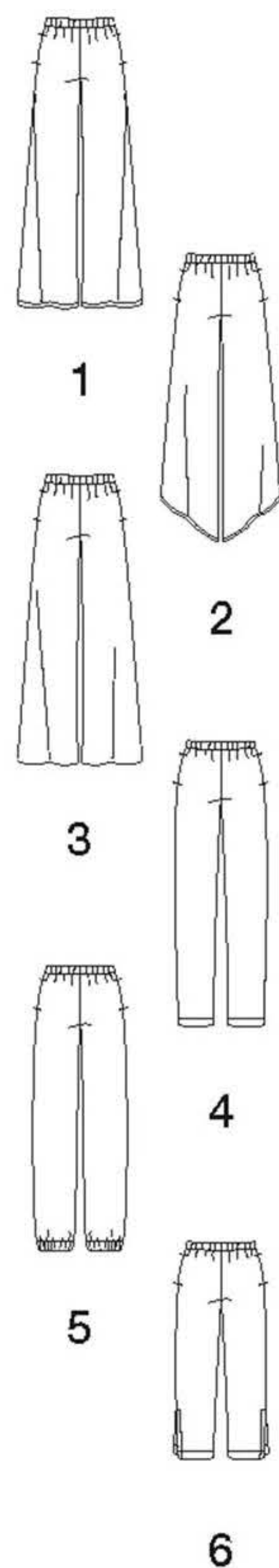


8378

7 PIECES/PIEZAS

Métrages et Instructions de couture en Français à l'intérieur de l'enveloppe.



MISSES' KNIT PANTS WITH TWO LEG WIDTHS AND OPTIONS FOR DESIGN HACKING

Fabrics: Sized for stretch knits only: Interlock, Jersey, Spandex Blends. See Pick-A-Knit® Rule to make sure your fabric stretches enough. Suitable for Overlock/Serger. Extra fabric needed to match plaids, stripes or one-way design fabrics.

Notions: Thread. Ball point needle. Look for Simplicity Trims.

BODY MEASUREMENTS

Bust	29½	30½-31½	32½-34	36-38	40-42	44-46	48	ln
Waist	22	23-24	25-26½	28-30	32-34	37-39	41½	"
Hip-9" below waist	31½	32½-33½	34½-36	38-40	42-44	46-48	50	"
Back-neck to waist	15¼	15½-15¾	16-16¼	16½-16¾	17-17¼	17¾-17½	17¾	"
Sizes	XXS	XS	S	M	L	XL	XXL	
	4	6-8	10-12	14-16	18-20	22-24	26	
Europe	30	32-34	36-38	40-42	44-46	48-50	52	

Waist Elastic- 1½ yd. of 1" wide

Leg Elastic- ¾ yd. of 1" wide

Wide Leg Pants

60"***	1⅝	1⅝	1¾	2¼	2¾	2⅝	2¾	Yd
--------	----	----	----	----	----	----	----	----

Slim Leg Pants

60"***	1¾	1¾	1¾	1¾	2¼	2¾	2¾	Yd
--------	----	----	----	----	----	----	----	----

Cropped Slim Leg Pants

60"***	1¾	1¾	1¾	1½	1¾	1¾	2	Yd
--------	----	----	----	----	----	----	---	----

FINISHED GARMENT MEASUREMENTS (Bust/Chest, Waist and Hip Printed on Pattern Tissue)

Wide Leg Hip	34	36½	39	43	47	51	55	ln
Slim Leg Hip	31½	34	36½	40½	44½	48½	52½	"
Wide Leg Side Length	38	38½	39	39½	40	40½	41	ln
Slim Leg Side Length	40	40½	41	41½	42	42½	43	ln
Cropped Slim Leg Side Length	29	29½	30	30½	31	31½	32	ln
Wide Leg Width	21	22½	24	26½	29	31½	34	"
Slim Leg Width	11½	12	12½	13	13½	14	14½	"

*without nap **with nap ***with or without nap

JEUNE FEMME: PANTALON EN JERSEY AVEC JAMBES DE DEUX LARGEURS DIFFÉRENTES ET CHOIX DE DESIGN HACKING

Tissus: En Jerseys extensibles seulement: Jersey Interlock, Jersey fin, Mélanges Spandex. Voyez la Règle Pour Choisir un Jersey® pour vous assurer que votre tissu s'étire suffisamment. Ces modèles conviennent pour la machine Overlock/Surjeteuse. Prévoyez davantage de tissu pour raccorder les écossais, les rayures ou les motifs unidirectionnels.

Mercerie: Fil. Aiguille à pointe arrondie. Demandez les garnitures de Simplicity.

SEÑORITAS: PANTALÓN EN MALLAS CON PIERNAS EN DOS ANCHOS DIFERENTES Y DIFERENTES DESIGN HACKING

Telas: En Mallas estirables solamente: Mallas Interlock, Mallas finas, Mezclas Spandex. Vea la Regla para Escoger Mallas® para averiguar que la tela se estire bastante. Estos modelos convienen para la máquina Overlock/Sobrehiladora. Pida los adornos de Simplicity. Se necesita tela adicional para casar cuadros, rayas o telas estampadas en una dirección.

Mercería: Hilo. Aguja con punta redonda. Pida los adornos de Simplicity.

MESURES NORMALISÉES/MEDIDAS DEL CUERPO

Poitrine/Busto	75	78-80	83-87	92-97	102-107	112-117	122	cm
Taille/Cintura	56	58-61	64-67	71-76	81-87	94-99	106	"
Hanches (23cm au-dessous de la taille)/Caderas (23cm abajo de la cintura)	80	83-85	88-92	97-102	107-112	117-122	127	cm
Dos (encolure à taille)/Espalda (escote a cintura)	38.5	39.5-40	40.5-41.5	42-42.5	43-44	44-44.5	44.5	cm

Tailles	TTP	TP	P	M	G	TG	TTG
Tallas	XXP	XP	P	M	G	XG	XXG
Françaises	4	6-8	10-12	14-16	18-20	22-24	26
Europeas	30	32-34	36-38	40-42	44-46	48-50	52

Élastique de taille- 1.40m de 2.5cm de large

Élastico de la cintura- 1.40m de 2.5cm de ancho

Élastique de Jambe - 0.80m de 2.5cm de large

Elástico de la Pierna - 0.80m de 2.5cm de ancho

Pantalon à Jambes larges/ Pantalón con piernas anchas	150cm**	1.50	1.50	1.50	2.10	2.10	2.40	2.50	m
Pantalon à jambes étroites/ Pantalón con piernas angostas	150cm**	1.20	1.30	1.30	1.70	2.10	2.10	2.20	m
Pantalon Court à Jambes Étroites/ Pantalón Corto con Piernas Angostas	150cm**	1.00	1.30	1.30	1.40	1.60	1.60	1.80	m

*sans sens **avec sens ***avec ou sans sens *sin pelusa **con pelusa ***sin o con pelusa

TO BE USED FOR INDIVIDUAL PRIVATE HOME USE ONLY AND NOT FOR COMMERCIAL OR MANUFACTURING PURPOSES. / A USAGE PRIVÉ SEULEMENT ET NON À DES FINS COMMERCIALES OU DE PRODUCTION EN SÉRIE. / PARA USO PRIVADO SOLAMENTE, NO SE PUEDE UTILIZAR CON PROPOSITOS DE COMERCIALIZACION O DE PRODUCCION EN SERIE.