

MISSSES' COSTUMES

Fabrics: Broadcloth, Chintz, Cotton Types, Poplin, Seersucker. **A,B Dresses** also in Border Printed Fabrics. Extra fabric needed to match plaids, stripes or one-way design fabrics.

Notions: Thread, seven $\frac{3}{8}$ " buttons, one pkg. of $\frac{1}{2}$ " wide single fold bias tape, $3\frac{1}{4}$ yd. of $\frac{1}{4}$ " wide elastic. **A:** One pkg. of baby rick rack trim. **B:** Two hook closures, one pkg. of $\frac{1}{4}$ " wide twill tape. Look for Simplicity Trims.

BODY MEASUREMENTS (For Sizing Help Visit www.simplicity.com/sizehelp)

Bust	29½	30½	31½	32½	34	36	38	40	42	In
Waist	22	23	24	25	26½	28	30	32	34	"
Hip-9" below waist	31½	32½	33½	34½	36	38	40	42	44	"
Back-neck to waist	15¼	15½	15¾	16	16¼	16½	16¾	17	17¼	"
Sizes	4	6	8	10	12	14	16	18	20	
European	30	32	34	36	38	40	42	44	46	

A Blouse 45"***	1½	1½	1½	1½	1¾	1¾	1¾	1⅞	1⅞	Yd
Dress-cut crosswise 45"***	3	3	3½	3½	3¾	3½	3½	3⅝	3¾	Yd

Contrast Dress Center Front-½ yd. of 45" or 60"***

Trims: Blouse-2½ yd. of 1" wide pre-gathered lace, 2½ yd. of $\frac{1}{4}$ " wide satin ribbon
 Dress-3½ yd. of $3\frac{1}{2}$ " wide flat lace, 3½ yd. of 2" wide ruffled lace, 1⅞ yd. of 1½" wide ruffled lace, 2 yd. of $\frac{3}{8}$ " wide satin ribbon, 2¾ yd. of 1½" wide satin ribbon.

A,B Dress Lining-½ yd. of 45"***
Interfacing-1½ yd. of 20" to 25" lightweight fusible, such as Pellon®

B Blouse and Underskirt 45"***	5¾	5⅞	5⅞	6	6⅞	6¼	6⅜	6⅝	6¾	Yd
Dress-cut crosswise 45"***	3	3	3½	3½	3¾	3½	3½	3⅝	3¾	Yd

Contrast Dress Center Front and Bodice Drape-½ yd. of 45" or 60"***

Bodice Front Band and Bows-½ yd. of 45" or 60"***

Trims: Blouse-3½ yd. of $\frac{3}{8}$ " wide trim, 5¼ yd. of $\frac{5}{8}$ " wide ribbon lace, 5¼ yd. of $\frac{1}{4}$ " wide satin ribbon (for trim), 2½ yd. of $\frac{1}{4}$ " wide satin ribbon (for back lacing)
 Dress-3½ yd. of $2\frac{1}{4}$ " wide ruffled lace, 1¾ yd. of 1" wide ruffled lace, 3½ yd. of ½" wide daisy trim, 1¼ yd. of $\frac{3}{8}$ " wide satin ribbon.

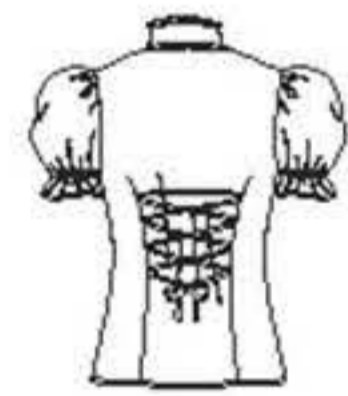
FINISHED GARMENT MEASUREMENTS (Includes Design and Wearing EASE)

A,B Blouse Bust	34	35	36	37	38½	40½	42½	44½	46½	In
A,B Dress Bust	29½	30½	31½	32½	34	36	38	40	42	"
Finished back length from base of neck										
A,B Dress Length	36¼	36½	36¾	37	37¼	37½	37¾	38	38¼	In
B Underskirt Length	20½	20½	20½	20½	20½	20½	20½	20½	20½	"
A Dress Width	105	105	105	105	105	105	105	105	105	"

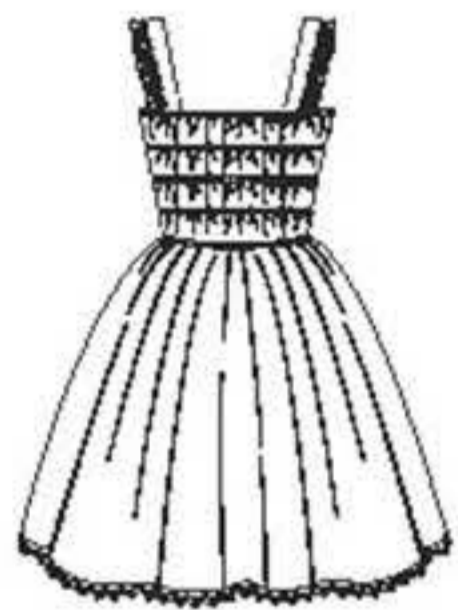
*without nap **with nap ***with or without nap



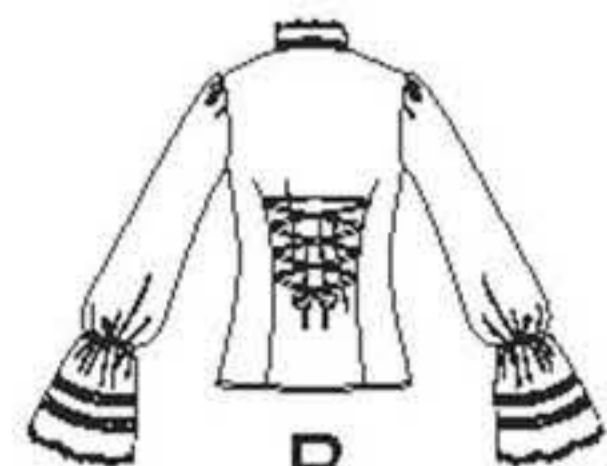
A



A



B



B



B

JEUNE FEMME: COSTUMES

Tissus: Popeline, Chintz, Cotonnades, Popeline fine, Seersucker. **A,B Robes** aussi en Tissus avec Bordure Imprimée. Prévoyez davantage de tissu pour raccorder les écossais, rayures ou motifs unidirectionnels.

Mercerie: Fil, sept boutons de 1cm, un paquet de ruban de biais simple de 1.3cm de large, 2.90m d'élastique de 6mm de large. **A:** Un paquet de croquet très fin. **B:** Deux agrafes, un paquet de talonnette de coton de 6mm de large. Demandez les garnitures de Simplicity Trims.

MESURES NORMALISÉES

Poitrine	75	78	80	83	87	92	97	102	107	cm
Taille	56	58	61	64	67	71	76	81	87	"
Hanches (23cm au-dessous de la taille)	80	83	85	88	92	97	102	107	112	cm
Dos (encolure à taille)	38.5	39.5	40	40.5	41.5	42	42.5	43	44	cm
Tailles	4	6	8	10	12	14	16	18	20	
Françaises	32	34	36	38	40	42	44	46	48	

A Blouse 115cm**	1.40	1.50	1.50	1.50	1.50	1.60	1.60	1.70	1.70	Yd
Robe-coupée sur la largeur 115cm**	2.70	2.80	2.80	2.90	2.90	3.20	3.30	3.40	3.40	Yd

Milieu Devant de Robe Contrastant-0.40m de 115cm ou 150cm**

Garnitures: Blouse-2.20m de dentelle pré-froncée de 2.5cm de large, 2.50m de ruban de satin de 6mm de large

Robe-2.80m de dentelle plate de 9cm de large, 3.10m de dentelle volantée de 5cm de large, 1.80m de dentelle volantée de 2.8cm de large, 1.80m de ruban de satin de 1cm de large, 2.60m de ruban de satin de 3.8cm de large.

A,B Doublure de Robe-0.40m de 115cm*
Entoilage-1.00m de 51cm à 64cm léger thermocollant tel que Pellon®

B Blouse et Jupe Intérieure 115cm**	5.30	5.30	5.40	5.50	5.60	5.70	5.90	6.00	6.10	Yd
Robe-coupée sur la largeur 115cm**	2.70	2.80	2.80	2.90	2.90	3.20	3.30	3.40	3.40	Yd

Milieu devant et Drapé du corsage de la Robe Contrastants-0.40m de 115cm ou 150cm**

Bande Devant et Noeuds du Corsage-0.60m de 115cm ou 150cm**

Garnitures: Blouse-3.30m de garniture de 1cm de large, 4.80m de ruban de dentelle de 1.5cm de large, 4.80m de ruban de satin de 6mm de large (pour garniture), 2.50m de ruban de satin de 6mm de large (pour laçage du dos); **Robe**-3.00m de dentelle volantée de 5.7cm de large, 1.70m de dentelle volantée de 2.5cm de large, 2.80m de garniture de marguerites de 1.3cm de large, 1.10m de ruban de satin de 1cm de large.

MESURES DES VÊTEMENTS FINIS

A,B Poitrine de Blouse	86.5	89	91.5	94	98	103	108	113	118	cm
A,B Poitrine de Robe	75	77.5	80	82.5	86.5	91.5	96.5	102	107	"
Longueur finie du dos depuis la base du cou:										
A,B Longueur de Robe	92	92.5	93	94	94.5	95	96	96.5	97	cm
B Longueur de Jupe Intérieure	52	52	52	52	52	52	52	52	52	"
A Largeur de Robe	267	267	267	267	267	267	267	267	267	"

*sans sens **avec sens ***avec ou sans sens