

8456

14 PIECES/PIEZAS

Medidas e Instrucciones de costura en Español en el Interior del Patrón.

MISSES' VINTAGE PETTICOATS AND SLIP

Fabrics: **A,B** in Broadcloth, Cotton Types, Eyelet, Taffeta. **C** in Charmeuse, Crepe de Chine, Silky Types. Extra fabric needed to match plaids, stripes or one-way design fabrics.

Notions: Thread. **A,B:** One hook closure, one 7" zipper (opt.). **C:** One 14" invisible zipper. Look for Simplicity Trims.

BODY MEASUREMENTS (For Sizing Help Visit www.simplicity.com/sizehelp)

Bust	29½	30½	31½	32½	34	36	38	40	42	44	In
Waist	22	23	24	25	26½	28	30	32	34	37	"
Hip-9" below waist											
	31½	32½	33½	34½	36	38	40	42	44	46	"
Back-neck to waist											
	15¼	15½	15¾	16	16¼	16½	16¾	17	17¼	17¾	"
Sizes	4	6	8	10	12	14	16	18	20	22	
European	30	32	34	36	38	40	42	44	46	48	

A Petticoat

45"***	2⅝	2⅝	2⅝	2⅝	2⅝	2⅝	2¾	2¾	2¾	2¾	Yd
60"***	2¾	2¾	2¾	2¾	2¾	2¾	2⅝	2⅝	2⅝	2⅝	"

Interfacing- 1¼ yd. of 20" to 25" lightweight fusible

B Petticoat

45"***	1⅞	1⅞	1⅞	1⅞	1⅞	1⅞	2	2	2	2	Yd
60"***	1⅝	1⅝	1⅝	1⅝	1⅝	1⅝	2	2	2	2	"

Interfacing- 1¼ yd. of 20" to 25" lightweight fusible

Trim- 4¾ yd. of 6" wide double scalloped flat eyelet

C Slip

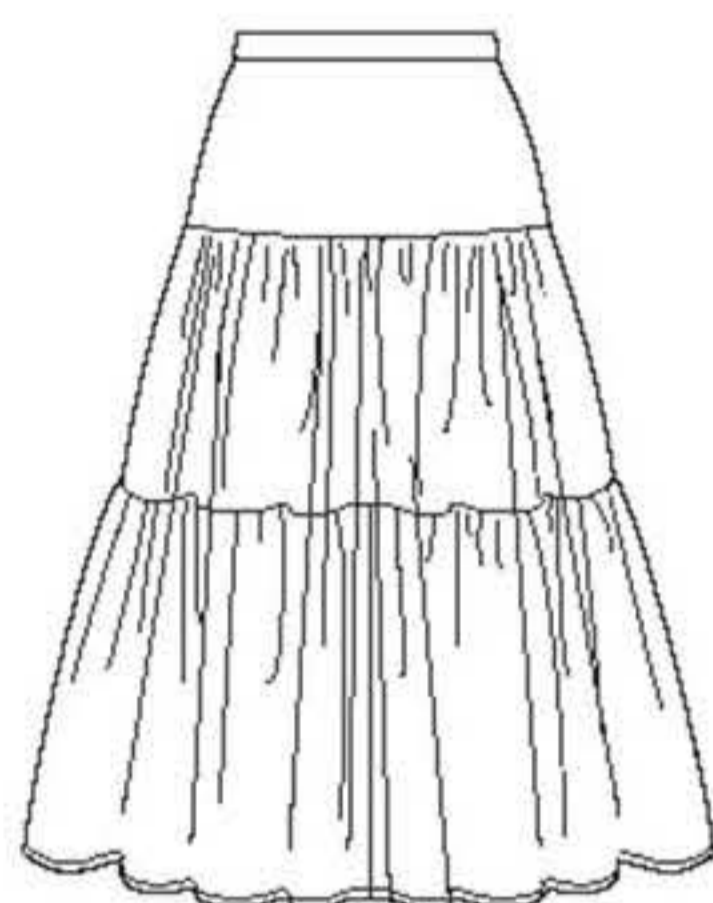
45"***	2½	2½	2½	2½	2⅝	2¾	2¾	2⅞	2⅞	2⅞	Yd
60"***	2½	2½	2½	2½	2½	2½	2½	2½	2½	2½	"

Trim- 6 yd. of 2½" wide flat lace

FINISHED GARMENT MEASUREMENTS (Includes Design and Wearing EASE)

C Bust	31½	32½	33½	34½	36	38	40	42	44	46	In
A Length	30	30	30	30	30	30	30	30	30	30	"
B Length (including trim)											
	27½	27½	27½	27½	27½	27½	27½	27½	27½	27½	"
Finished back length from base of neck:											
C Length (not including trim)											
	41	41	41	41	41	41	41	41	41	41	In
A,B,C Width	131	132	133	134	135½	137	139	141	143	146	"

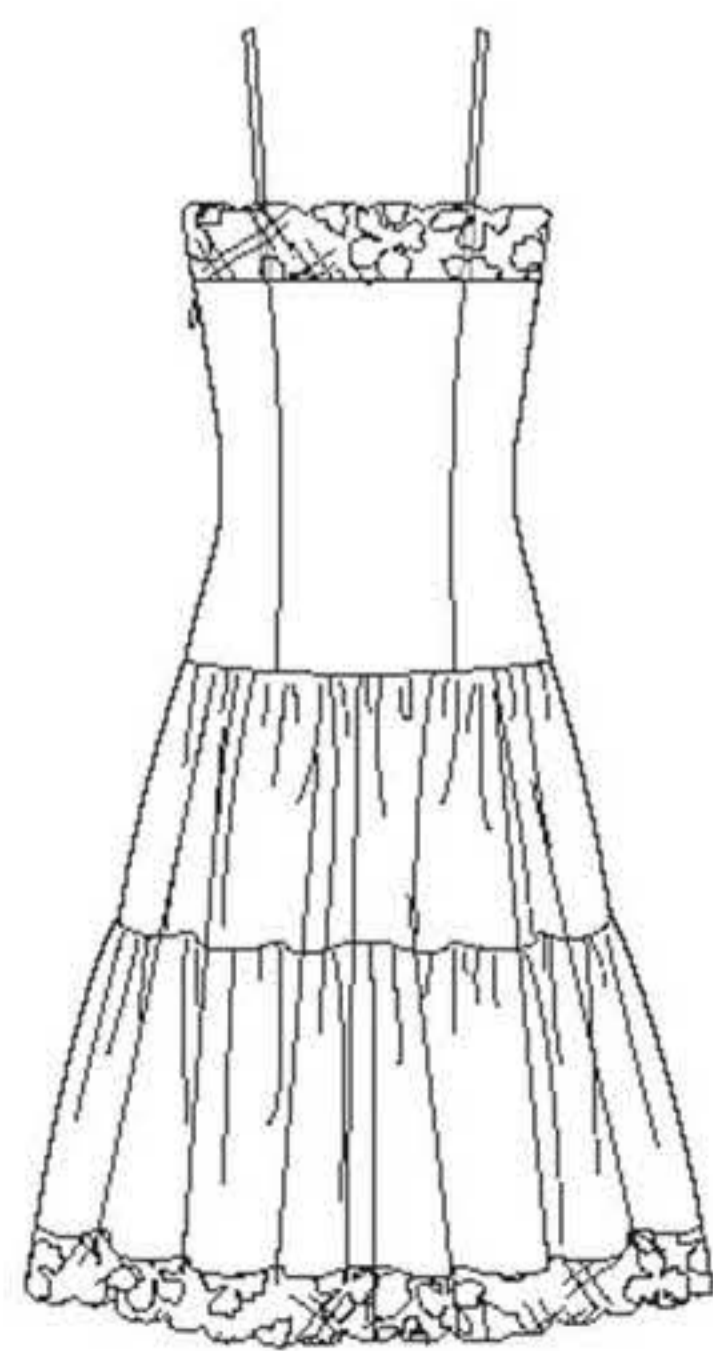
*without nap **with nap ***with or without nap



A



B



C

JEUNE FEMME: JUPONS ET COMBINAISON CLASSIQUES

Tissus: **A,B** en Popeline, Cotonnades, Broderie anglaise, Taffetas. **C** en Charmeuse, Crêpe de Chine, Tissus Soyeux. Prévoyez davantage de tissu pour raccorder les écossais, les rayures ou les motifs unidirectionnels.

Mercerie: Fil. **A,B:** Une agrafe, une glissière de 18cm (facult.). **C:** Une glissière invisible de 35cm. Demandez les garnitures de Simplicity.

MESURES NORMALISÉES

Poitrine	75	78	80	83	87	92	97	102	107	112	cm
Taille	56	58	61	64	67	71	76	81	87	94	"
Hanches (23cm au-dessous de la taille)											
	80	83	85	88	92	97	102	107	112	117	cm
Dos (encolure à taille)											
	38.5	39.5	40	40.5	41.5	42	42.5	43	44	44	cm
Tailles	4	6	8	10	12	14	16	18	20	22	
Françaises	32	34	36	38	40	42	44	46	48	50	

A Jupon

115cm**	2.40	2.40	2.40	2.40	2.40	2.40	2.50	2.50	2.50	2.50	m
150cm**	2.10	2.10	2.10	2.10	2.10	2.10	2.40	2.40	2.40	2.40	"

Entoilage- 1.20m de 51cm à 64cm, léger, thermocollant

B Jupon

115cm**	1.80	1.80	1.80	1.80	1.80	1.80	1.90	1.90	1.90	1.90	m
150cm**	1.50	1.50	1.50	1.50	1.50	1.50	1.80	1.80	1.80	1.80	"

Entoilage- 1.20m de 51cm à 64cm, léger, thermocollant

Garniture- 4.00m de broderie anglaise à double bord festonné de 15cm de large

C Jupon

45"***	2.30	2.30	2.30	2.30	2.40	2.60	2.60	2.60	2.60	2.60	m
60"***	1.90	1.90	1.90	1.90	1.90	1.90	1.90	1.90	1.90	1.90	"

Garniture- 5.70m de dentelle plate de 6.3cm de large

MESURES DES VÊTEMENTS FINIS

C Poitrine	80	82.5	85	87.5	91.5	96.5	102	107	112	117	cm
A Longueur	76	76	76	76	76	76	76	76	76	76	"
B Longueur (garniture incluse)											
	70	70	70	70	70	70	70	70	70	70	"
Longueur finie du dos depuis la base du cou:											
C Longueur (sans la garniture)											
	104	104	104	104	104	104	104	104	104	104	cm
A,B,C Largeur	333	335	338	341	344	348	353	358	363	371	"

*sans sens **avec sens ***avec ou sans sens

TO BE USED FOR INDIVIDUAL PRIVATE HOME USE ONLY AND NOT FOR COMMERCIAL OR MANUFACTURING PURPOSES. / A USAGE PRIVÉ SEULEMENT ET NON À DES FINS COMMERCIALES OU DE PRODUCTION EN SÉRIE. / PARA USO PRIVADO SOLAMENTE, NO SE PUEDE UTILIZAR CON PROPOSITOS DE COMERCIALIZACION O DE PRODUCCION EN SERIE.