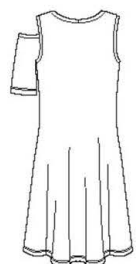


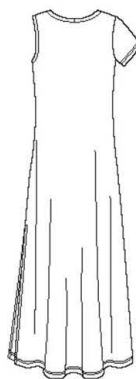
8595

7 PIECES/PIEZAS

Métrages et Instructions de couture en Français à l'intérieur de l'enveloppe.



A B



C D

MISSIS' KNIT DRESS IN TWO LENGTHS WITH SLEEVE VARIATIONS

Fabrics: Sized for stretch knits only: Activewear Knits, Double Knit, Interlock, Jersey, Spandex Blends, Stretch Velvet. See Pick-A-Knit® Rule. Suitable for Overlock/Serger. Extra fabric needed to match plaids, stripes or one-way design fabrics.

Notions: Thread. Look for Simplicity Trims.

BODY MEASUREMENTS (For Sizing Help Visit www.simplicity.com/sizehelp)

Bust	30½-31½	32½-34	36-38	40-42	44-46	In
Waist	23-24	25-26½	28-30	32-34	37-39	"
Hip-9" below waist	32½-33½	34½-36	38-40	42-44	46-48	"
Back-neck to waist	15½-15¾	16-16¼	16½-16¾	17-17¼	17¾-17½	"
Sizes	XS	S	M	L	XL	
	6-8	10-12	14-16	18-20	22-24	
European	32-34	36-38	40-42	44-46	48-50	

A Dress						
60"***	1⅝	1⅝	1⅝	1¾	2½	Yd
B Dress						
60"***	1¾	1¾	1½	1½	2½	Yd
C Dress						
60"***	1⅞	3⅞	3⅞	3⅞	3½	Yd
D Dress						
60"***	2	3⅞	3⅞	3⅞	3½	Yd

FINISHED GARMENT MEASUREMENTS (Includes Design and Wearing EASE)

A,B,C,D Bust	31	33½	37½	41½	45½	In
Finished back length from base of neck						
A,B	37½	38	38½	39	39½	In
C,D	54½	55	55½	56	56½	"

*without nap **with nap ***with or without nap

JEUNE FEMME: ROBE EN JERSEY EN DEUX LONGUEURS AVEC CHOIX DE MANCHES

Tissus: Pour les jerseys extensibles seulement: Jersey pour Vêtements de Sport, Jersey Double, Interlock, Jersey fin, Mélanges de Spandex, Velours Extensible. Voyez la Règle-Pour-Choisir-Un-Jersey®, Velours Extensible. Ces modèles conviennent pour la machine Overlock/Surjeteuse. Prévoyez davantage de tissu pour raccorder les écossais, rayures ou motifs unidirectionnels.

Mercerie: Fil. Demandez les garnitures de Simplicity Trims.

SEÑORITAS: VESTIDO DE MALLAS EN DOS LARGOS CON DIFERENTES MANGAS

Telas: Para las mallas estirables solamente: Mallas para Prendas de Deportes, Mallas Doble, Interlock, Mallas finas, Mezclas de Spandex, Terciopelo Estirables. Ve la Regla-Para-Escoger-las-Mallas®. Esos modelos convienen para la máquina Overlock/Sobrehiladora. Se necesita tela adicional para casar cuadros, rayas o telas estampadas en una dirección.

Mercería: Pida los adornos de Simplicity Trims.

MESURES NORMALISÉES/MEDIDAS DEL CUERPO

Poitrine/Busto	78-80	83-87	92-97	102-107	112-117	cm
Taille/Cintura	58-61	64-67	71-76	81-87	94-99	"
Hanches (23cm au-dessous de la taille)/Caderas (23cm abajo de la cintura)	83-85	88-92	97-102	107-112	117-122	cm
Dos (encolure à taille)/Espalda (escote a cintura)	39.5-40	40.5-41.5	42-42.5	43-44	44-44.5	cm
Tailles/Tallas	TP/XP	P	M	G	TG/XG	
	6-8	10-12	14-16	18-20	22-24	
Tailles-Françaises	34-36	38-40	42-44	46-48	50-52	
Tallas-Europeas	32-34	36-38	40-42	44-46	48-50	

A Robe/ A Vestido						
150cm**	1.50	1.50	1.50	1.60	2.30	m
B Robe/ B Vestido						
150cm**	1.30	1.30	1.30	1.30	2.30	m
C Robe/ C Vestido						
150cm**	1.70	3.10	3.10	3.10	3.20	m
D Robe/ D Vestido						
150cm**	1.80	3.10	3.10	3.10	3.20	m

*sans sens **avec sens ***avec ou sans sens *sin pelusa **con pelusa ***sin o con pelusa

TO BE USED FOR INDIVIDUAL PRIVATE HOME USE ONLY AND NOT FOR COMMERCIAL OR MANUFACTURING PURPOSES. / A USAGE PRIVÉ SEULEMENT ET NON À DES FINS COMMERCIALES OU DE PRODUCTION EN SÉRIE. / PARA USO PRIVADO SOLAMENTE, NO SE PUEDE UTILIZAR CON PROPOSITOS DE COMERCIALIZACION O DE PRODUCCION EN SERIE.