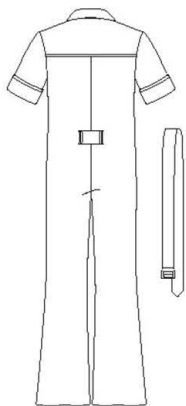


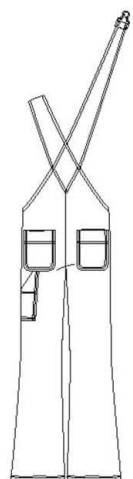
8615

20 PIECES/PIEZAS

Medidas e Instrucciones de costura en Español en el Interior del Patrón.



A



B

MEN'S VINTAGE JUMPSUIT AND OVERALLS

Fabrics: Chambray, Chino, Denim, Pinwale Cord., Poplin, Twill. Extra fabric needed to match plaids, stripes or one-way design fabrics.

Notions: Thread. **A:** One 22" zipper, one hook and eye, one 2" wide slide buckle. **B:** One 9" zipper, one pkg. of ¼" wide double fold bias tape, four ⅝" buttons, one pair of 1¾" overall buckles and no-sew buttons. Look for Simplicity Trims.

BODY MEASUREMENTS (For Sizing Help Visit www.simplicity.com/sizehelp)

Chest	34	36	38	40	42	44	46	48	50	52	ln
Waist	28	30	32	34	36	39	42	44	46	48	"
Hip	35	37	39	41	43	45	47	49	51	53	"
Neck Band	14	14½	15	15½	16	16½	17	17½	18	18½	"

Sizes	34	36	38	40	42	44	46	48	50	52
European	44	46	48	50	52	54	56	58	60	62

A Jumpsuit											
45"***	4⅞	4¼	4⅜	4½	4½	4½	4⅝	4⅞	4⅞	4⅞	Yd
60"***	3⅞	3¼	3¼	3¼	3¼	3⅜	3½	4	4	4⅞	"

Interfacing- 1½ yd. of 20" to 25" lightweight fusible, such as Pellon®

B Overalls											
45"***	3⅝	3¼	3⅞	4⅞	4⅞	4¼	4½	4⅝	4⅞	5	Yd
60"***	2¾	2¾	2¾	3⅞	3⅞	3½	3½	3⅝	3¾	3¾	"

FINISHED GARMENT MEASUREMENTS (Chest Printed on Pattern Tissue)

A Chest	40	42	44	46	48	50	52	54	56	58	ln
A,B Hip	38	40	42	44	46	48	50	52	54	56	"
A Leg Width											"
	19½	20	20½	21	21½	22	22½	23	23½	24	"

B Leg Width											"
	22	22½	23	23½	24	24½	25	25½	26	26½	"

Finished back length from base of neck:

A	59½	60	60½	61	61½	62	62½	63	63½	64	ln
----------	-----	----	-----	----	-----	----	-----	----	-----	----	----

*without nap **with nap ***with or without nap

HOMMES: COMBINAISON ET SALOPETTE CLASSIQUES

Tissus: Chambray, Chino, Denim, Velours Milleraies, Popeline Fine, Twill. Prévoyez davantage de tissu pour raccorder les écossais, rayures ou motifs unidirectionnels.

Mercerie: Fil. **A:** Une glissière de 55cm, une agrafe, une boucle coulissante de 5cm de large. **B:** Une glissière de 23cm, un paquet de ruban de biais double de 6mm de large, quatre boutons de 1.5cm, une paire de boucles de 4.5cm et de boutons à pression. Demandez les garnitures de Simplicity Trims.

MESURES NORMALISÉES

Poitrine	87	92	97	102	107	112	117	122	127	132	cm
Taille	71	76	81	87	92	99	107	112	117	122	"
Hanches	89	94	99	104	109	114	119	124	130	135	"
Bande du col	35.5	37	38	39.5	40.5	42	43	44.5	45.5	47	cm

Tailles Françaises	34	36	38	40	42	44	46	48	50	52
	44	46	48	50	52	54	56	58	60	62

A Combinaison											
115cm**	3.70	3.90	4.00	4.10	4.10	4.10	4.20	4.40	4.40	4.50	m
150cm**	2.90	2.90	2.90	2.90	3.00	3.00	3.20	3.60	3.70	3.80	"

Entoilage- 1.70m de 51cm à 64cm léger thermocollant tels que Pellon®

B Salopette											
115cm**	3.30	3.40	3.60	3.70	3.80	3.90	4.10	4.30	4.50	4.60	m
150cm**	2.50	2.50	2.50	3.10	3.10	3.10	3.20	3.30	3.40	3.40	"

MESURES DES VÊTEMENTS FINIS

A Poitrine	102	107	112	117	122	127	132	138	143	148	cm
A,B Hanches	96.5	102	107	112	117	122	127	132	138	143	"
A Largeur de Jambe											"
	49.5	51	52	53.5	54.5	56	57	58.5	59.5	61	"

B Largeur de Jambe											"
	56	57	58.5	59.5	61	62	63.5	65	66	67.5	"

Longueur finie du dos depuis la base du cou:

A	151	153	154	155	156	158	159	160	161	163	cm
----------	-----	-----	-----	-----	-----	-----	-----	-----	-----	-----	----

*sans sens **avec sens ***avec ou sans sens *sin pelusa **con pelusa ***sin o con pelusa

TO BE USED FOR INDIVIDUAL PRIVATE HOME USE ONLY AND NOT FOR COMMERCIAL OR MANUFACTURING PURPOSES. / A USAGE PRIVÉ SEULEMENT ET NON À DES FINS COMMERCIALES OU DE PRODUCTION EN SÉRIE. / PARA USO PRIVADO SOLAMENTE, NO SE PUEDE UTILIZAR CON PROPOSITOS DE COMERCIALIZACION O DE PRODUCCION EN SERIE.