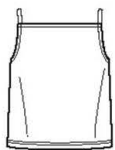


# 8621

15 PIECES/PIEZAS

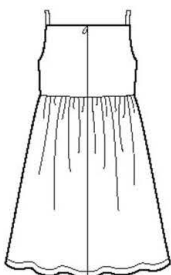
Medidas e Instrucciones de costura en Español en el Interior del Patrón.



A



C



B



D

## CHILD'S AND GIRLS' DRESS, TOP, PANTS AND KNIT CAMISOLE

**Fabrics:** A sized for stretch knits only: Interlock, Jersey, Two Way Stretch. See Pick-A-Knit® Rule. Suitable for Overlock/Serger. **B,D** in Calico, Chambray, Cotton Types, Gingham, Linen Types, Pique, Sateen. **C** in Eyelet or Scalloped Lace. Not suitable for sleepwear. Extra fabric needed to match plaids, stripes or one-way design fabrics.

**Notions:** Thread. **A:** One pkg. of ½" wide single fold bias tape. **B:** One 12" invisible zipper for sizes 3-6, one 14" invisible zipper for sizes 7-14. **C:** One pkg. of ½" wide single fold bias tape, one 2" length of elastic cord, one ¾" button. **D:** ¼ yd. of 1½" wide elastic for sizes 3-6, ¾ yd. of 1¼" wide elastic for sizes 7-14. Look for Simplicity Trims.

### BODY MEASUREMENTS (For Sizing Help Visit [www.simplicity.com/sizehelp](http://www.simplicity.com/sizehelp))

<b>Chest</b>	22	23	24	25	26	27	28½	30	32	ln
<b>Waist</b>	20½	21	21½	22	23	23½	24½	25½	26½	"
<b>Hip</b>	—	24	25	26	27	28	30	32	34	"
<b>Back-neck to waist</b>	9	9½	10	10½	11½	12	12¾	13½	14¼	"
<b>Approx. Height</b>	38	41	44	47	50	52	56	58½	61	"
<b>Sizes</b>	3	4	5	6	7	8	10	12	14	

### A Camisole- sized for stretch knits only

60"***	½	½	½	½	¾	¾	¾	¾	¾	Yd
--------	---	---	---	---	---	---	---	---	---	----

### B Dress

45"***	¾	1	1	1¼	1¼	1¼	1	1	1	Yd
60"***	¾	¾	¾	1	1	1	1	1	1	"

**Interfacing-** ¾ yd. of 20" to 25" lightweight fusible, such as Pellon®

### C Top- cut crosswise

60"***	1	1	1¼	1¼	1	1	1½	1½	1½	"
--------	---	---	----	----	---	---	----	----	----	---

### D Pants

45"***	1	1	1	1¼	1	1	1	2	2	Yd
60"***	¾	¾	1	1	1	1¼	1¼	1	1½	"

### FINISHED GARMENT MEASUREMENTS (Chest & Hip Printed on Pattern Tissue)

<b>A Chest</b>	22½	23½	24½	25½	26½	27½	29	30½	32½	ln
<b>B Chest</b>	23½	24½	25½	26½	28	29	30½	32	34	"
<b>C Chest</b>	25	26	27	28	29	30	31½	33	35	"
<b>D Hip</b>	25½	26½	27½	28½	31½	32	33	34	35	"

### Finished back length from base of neck:

<b>A</b>	11½	12	12½	13	14	15¼	16	16	17½	ln
<b>B</b>	21½	22½	24½	26½	27	28	30	32	34	"
<b>C</b>	12½	13	13½	14	15½	16¼	17	17	18½	"
<b>D Side Length</b>	21½	23	24½	26	27½	28	32	35¼	36	"
<b>D Leg Width</b>	10¼	10½	10	11	11¼	11½	12	12½	13	"

\*without nap \*\*with nap \*\*\*with or without nap

## ENFANT ET FILLETTE: ROBE, HAUT, PANTALON ET CAMISOLE EN JERSEY

**Tissus:** A en jersey extensibles seulement: Jersey Interlock, Jersey fin, Jersey extensible dans les deux sens. Voyez la Règle pour Choisir Un Jersey®. Ces modèles conviennent pour la machine Overlock/Surjeteuse. **B,D** en Calicot, Chambray, Cotonnades, Vichy, Toile de Lin, Piqué, Satinette. **C** en Broderie Anglaise ou Dentelle à Bord Festonné.

Ces modèles ne conviennent pas pour vêtements de nuit. Prévoyez davantage de tissu pour raccorder les écossais, les rayures ou les motifs unidirectionnels.

**Mercerie:** Fil. **A:** Un paquet de ruban de biais simple de 1.3cm de large. **B:** Une glissière invisible de 30cm pour les tailles 3-6, une glissière invisible de 35cm pour les tailles 7-14. **C:** Un paquet de ruban de biais simple de 1.3cm de large, un morceau de cordon élastique de 5cm de long, un bouton de 1cm. **D:** 0.70m d'élastique de 2.8cm de large pour les tailles 3-6, 0.80m d'élastique de 3.2cm de large pour les tailles 7-14. Demandez les garnitures de Simplicity.

### MESURES NORMALISÉES

<b>Poitrine</b>	56	58	61	64	66	69	73	76	81	cm
<b>Taille</b>	52	53	55	56	58	60	62	65	67	"
<b>Hanches</b>	—	61	64	66	69	71	76	81	87	"
<b>Dos (encolure à taille)</b>	23	24	25.5	27	29.5	31	32.5	34.5	36	cm
<b>Taille approx.</b>	97	104	112	119	127	132	142	149	155	"
<b>Tailles</b>	3	4	5	6	7	8	10	12	14	

### A Camisole- en jerseys extensibles seulement

150cm***	0.40	0.50	0.50	0.50	0.50	0.50	0.50	0.50	0.60	m
----------	------	------	------	------	------	------	------	------	------	---

### B Robe

115cm**	0.80	1.00	1.10	1.20	1.20	1.20	1.30	1.50	1.70	m
150cm**	0.70	0.80	0.80	0.90	0.90	1.00	1.00	1.10	1.20	"

**Entoilage-** 0.40m de 51cm à 64cm, léger, thermocollant tel que Pellon®

### C Haut- coupé dans la largeur

150cm**	1.00	1.10	1.10	1.10	1.30	1.30	1.30	1.40	1.40	m
---------	------	------	------	------	------	------	------	------	------	---

### D Pantalon

115cm**	1.00	1.00	1.00	1.10	1.40	1.50	1.70	1.90	1.90	m
150cm**	0.80	0.80	0.90	0.90	1.10	1.10	1.20	1.30	1.30	"

### MESURES DES VÊTEMENTS FINIS

<b>A Poitrine</b>	57	59.5	62	65	67.5	70	73.5	77.5	82.5	cm
<b>B Poitrine</b>	59.5	62	65	67.5	71	73.5	77.5	81.5	86.5	"
<b>C Poitrine</b>	63.5	66	68.5	71	73.5	76	80	84	89	"
<b>D Hanches</b>	65	67.5	70	72.5	80	81.5	84	86.5	89	"

### Longueur finie du dos depuis la base du cou:

<b>A</b>	29	30.5	32	33	37.5	38.5	40.5	42.5	44.5	cm
<b>B</b>	54.5	57	62	67.5	68.5	71	76	81.5	86.5	"
<b>C</b>	32	33	34.5	35.5	39.5	41.5	43	45	47	"
<b>D Longueur du côté</b>	54.5	58.5	62	66	70	73	81.5	89.5	93	"
<b>D Largeur de Jambe</b>	26	26.5	27.5	28	28.5	29	30.5	32	33	"

\*sans sens \*\*avec sens \*\*\*avec ou sans sens

TO BE USED FOR INDIVIDUAL PRIVATE HOME USE ONLY AND NOT FOR COMMERCIAL OR MANUFACTURING PURPOSES. / A USAGE PRIVÉ SEULEMENT ET NON À DES FINS COMMERCIALES OU DE PRODUCTION EN SÉRIE. / PARA USO PRIVADO SOLAMENTE, NO SE PUEDE UTILIZAR CON PROPÓSITOS DE COMERCIALIZACIÓN O DE PRODUCCIÓN EN SÉRIE.