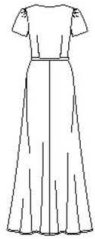


8637

18 PIECES/PIEZAS

Medidas e Instrucciones de costura en Español en el Interior del Patrón.



A



B



C



D

MISSES' WRAP DRESS WITH LENGTH AND SLEEVE VARIATIONS

Fabrics: Challis, Charmeuse, Cotton Lawn, Crepe, Crepe de Chine, Double Georgette, Gingham, Silky Types, Voile. Extra fabric needed to match plaids, stripes or one-way design fabrics.

Notions: Thread. **B:** ¼ yd. of ¼" wide elastic. **D:** ⅞ yd. of ¼" wide elastic. Look for Simplicity Trims.

BODY MEASUREMENTS (For Sizing Help Visit www.simplicity.com/sizehelp)

Bust	30½	31½	32½	34	36	38	40	42	44	46	In
Waist	23	24	25	26½	28	30	32	34	37	39	"
Hip-9" below waist	32½	33½	34½	36	38	40	42	44	46	48	"
Back-neck to waist	15½	15¾	16	16¼	16½	16¾	17	17¼	17¾	17½	"

Sizes	6	8	10	12	14	16	18	20	22	24
European	32	34	36	38	40	42	44	46	48	50

A,B,C,D Bodice Lining

45"*** ¼ ¼ ¼ ⅞ ⅞ ⅞ 1 1 1 1½ Yd

Interfacing- ⅞ yd. of 20" to 25" lightweight fusible, such as Pellon®

A Dress

45"***	4¾	4½	4½	4¾	5¾	5¾	5¾	5½	5½	5½	Yd
60"***	3	3	3	3½	3¾	3¾	4	4¼	4¼	4½	"

B Dress

45"***	2½	2½	3½	3½	3½	3½	3¼	3¾	3½	3½	Yd
60"***	1¾	2	2	2½	2½	2¾	2½	2½	2½	2½	"

C Dress

45"***	4½	4½	5¼	5¾	5¾	5½	5¾	5¾	5¾	5¾	Yd
60"***	3¾	3¾	3¾	3¾	3¾	3¾	4½	4½	4¼	4¾	"

D Dress

45"***	3¾	3¾	3¾	3¾	4	4½	4¾	4¾	5	5¼	Yd
60"***	2¾	2¾	2¾	3	3¼	3¾	3¾	3½	3½	3¾	"

FINISHED GARMENT MEASUREMENTS (Includes Design and Wearing EASE)

A,B,C,D Bust	33½	34½	35½	37	39	41	43	45	47	49	In
---------------------	-----	-----	-----	----	----	----	----	----	----	----	----

Finished back length from base of neck

A	57½	57¼	58	58¼	58½	58¾	59	59¼	59½	59¾	In
B	43½	43¼	44	44¼	44½	44¾	45	45¼	45½	45¾	"
C	51½	51¼	52	52¼	52½	52¾	53	53¼	53½	53¾	"
D	41½	41¼	42	42¼	42½	42¾	43	43¼	43½	43¾	"

*without nap **with nap ***with or without nap

JEUNE FEMME: ROBE DRAPÉE AVEC CHOIX DE LONGUEURS ET DE MANCHES

Tissus: Étamine, Charmeuse, Coton de Linon, Crêpe, Crêpe de Chine, Crêpe Georgette Double, Vichy, Tissus Soyeux, Voile. Prévoyez davantage de tissu pour raccorder les écossais, rayures ou motifs unidirectionnels.

Mercerie: Fil. **B:** 0.70m d'élastique de 6mm de large. **D:** 0.80m d'élastique de 6mm de large. Demandez les garnitures de Simplicity Trims.

MESURES NORMALISÉES

Poitrine	78	80	83	87	92	97	102	107	112	117	cm
Taille	58	61	64	67	71	76	81	87	94	99	"
Hanches (23cm au-dessous de la taille)	83	85	88	92	97	102	107	112	117	122	cm
Dos (encolure à taille)	39.5	40	40.5	41.5	42	42.5	43	44	44	44.5	cm

Tailles	6	8	10	12	14	16	18	20	22	24
Françaises	34	36	38	40	42	44	46	48	50	52

A,B,C,D Doublure du Corsage

115cm* 0.60 0.70 0.70 0.70 0.80 0.80 0.90 0.90 1.00 1.00 m

Entoilage- 0.70m de 51cm à 64cm léger thermocollant tels que Pellon®

A Robe

115cm**	4.00	4.10	4.20	4.30	4.90	4.90	5.00	5.00	5.00	5.10	m
150cm**	2.80	2.80	2.80	3.40	3.40	3.40	3.60	3.90	3.90	4.10	"

B Robe

115cm**	2.20	2.30	2.80	2.80	2.90	2.90	3.00	3.10	3.20	3.20	m
150cm**	1.70	1.80	1.80	1.90	1.90	2.20	2.20	2.30	2.30	2.40	"

C Robe

115cm**	4.10	4.10	4.80	4.90	5.00	5.00	5.10	5.20	5.30	5.40	m
150cm**	3.30	3.30	3.30	3.30	3.40	3.40	3.80	3.80	3.80	4.00	"

D Robe

115cm**	3.50	3.50	3.50	3.60	3.70	4.10	4.40	4.50	4.60	4.80	m
150cm**	2.50	2.60	2.70	2.70	3.00	3.10	3.10	3.20	3.20	3.30	"

MESURES DES VÊTEMENTS FINIS

A,B,C,D Poitrine	85	87.5	90	94	99	104	110	115	120	125	cm
-------------------------	----	------	----	----	----	-----	-----	-----	-----	-----	----

Longueur finie du dos depuis la base du cou:

A	146	147	148	148	149	149	150	150	151	152	cm
B	111	111	112	112	113	114	115	116	116	116	"
C	131	131	132	132	133	134	135	135	136	137	"
D	106	106	107	107	108	109	110	110	111	111	"

*sans sens **avec sens ***avec ou sans sens

TO BE USED FOR INDIVIDUAL PRIVATE HOME USE ONLY AND NOT FOR COMMERCIAL OR MANUFACTURING PURPOSES. / A USAGE PRIVÉ SEULEMENT ET NON À DES FINS COMMERCIALES OU DE PRODUCTION EN SERIE. / PARA USO PRIVADO SOLAMENTE, NO SE PUEDE UTILIZAR CON PROPOSITOS DE COMERCIALIZACION O DE PRODUCCION EN SERIE