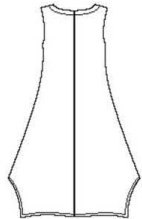


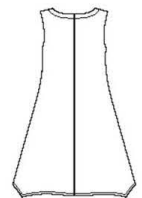
8640

10 PIECES/PIEZAS

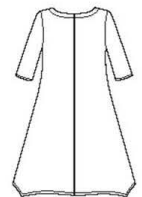
Métrages et Instructions de couture en Français à l'intérieur de l'enveloppe.



A



B



C

MISSSES'/WOMEN'S DRESS OR TUNIC

Fabrics: Batiks, Challis, Chambray, Cotton Types, Crepe, Gauze, Jacquards, Linen Types. Not suitable for plaids, stripes or one-way design fabrics.

Notions: Thread, two 1" buttons. Look for Simplicity Trims.

BODY MEASUREMENTS (For Sizing Help Visit www.simplicity.com/sizehelp)

Bust	32½	34	36	38	40	42	44	46	48	50	In
Waist	25	26½	28	30	32	35	37	39	41½	44	"
Hip-9" below waist	34	36	38	40	42	44	46	48	50	52	"
Back-neck to waist	16	16¼	16½	16¾	17	17¼	17½	17¾	17¾	17¾	"
Sizes	10	12	14	16	18	20W	22W	24W	26W	28W	
European	36	38	40	42	44	46	48	50	52	54	

A,B,C Pocket Lining- ⅜ yd. of 45"*

A Dress

45"***	3	3	3	3½	3½	3½	3½	3½	3½	3½	Yd
60"***	2¾	2¾	2½	2½	2½	3	3	3	3	3	"

A,B Interfacing- ¼ yd. of 20" to 25" lightweight fusible, such as Pellon®

B Tunic

45"***	2¾	2½	2½	2¾	2¾	3½	3½	3¾	3¾	3¾	Yd
60"***	2½	2½	2½	2½	2½	2½	2½	2½	2½	2½	"

C Tunic

45"***	2¾	2¾	2¾	3	3	3½	3½	3¾	3¾	3¾	Yd
60"***	2½	2¾	2¾	2¾	2¾	3	3	3	3½	3½	"

Interfacing- ⅜ yd. of 20" to 25" lightweight fusible, such as Pellon®

FINISHED GARMENT MEASUREMENTS (Includes Design and Wearing EASE)

A,B,C Bust	37½	39	41	43	45	47	49	51	53	55	In
Finished back length from base of neck											
A	43	43¼	43½	43¾	44	45	45¼	45½	46	46	In
B,C	36½	36¾	37	37¼	37½	38¾	39	39¼	39½	39¾	"

*without nap **with nap ***with or without nap

JEUNE FEMME/FEMME: ROBE OU TUNIQUE

Tissus: Batiks, Étamine, Chambray, Cotonnades, Crêpe, Gaze, Soie Damassée. Toile de Lin. Ces modèles ne conviennent pas pour vêtements de nuit. Prévoyez davantage de tissu pour raccorder les écossais, les rayures ou les motifs unidirectionnels.
Mercerie: Fil, deux boutons de 2.5cm. Demandez les garnitures de Simplicity.

SEÑORITAS/SEÑORAS: VESTIDO O TÚNICA

Telas: Batiks, Chali, Chambray, Mezclas de Algodones, Crepé, Gasa, Seda adamascada, Telas de Lino. Estos modelos no convienen para ropa de noche. Se necesita tela adicional para casar cuadros, rayas o telas estampadas en una dirección.
Mercería: Hilo, dos botones de 2.5cm. Pida los adornos de Simplicity.

MESURES NORMALISÉES/MEDIDAS DEL CUERPO

Poitrine/Busto	83	87	92	97	102	107	112	117	122	127	cm
Taille/Cintura	64	67	71	76	81	89	94	99	105	112	"
Hanches (23cm au-dessous de la taille)/Caderas (23cm abajo de la cintura)	88	92	97	102	107	112	117	122	127	132	cm
Dos (encolure à taille)/Espalda (escote a cintura)	40.5	41.5	42	42.5	43	44	44	44.5	45	45	cm

Tailles/Tallas

	10	12	14	16	18	20W	22W	24W	26W	28W	
Françaises	38	40	42	44	46	48	50	52	54	56	
Europeas	36	38	40	42	44	46	48	50	52	54	

A,B,C Doublure de la poche-0.40m de 115cm*

A,B,C Forro del Bolsillo-0.40m de 115cm*

A Robe/ A Vestido

115cm**	2.80	2.80	2.80	2.80	2.80	3.20	3.20	3.20	3.30	3.50	m
150cm**	2.20	2.20	2.20	2.20	2.60	2.70	2.70	2.70	2.80	2.80	"

A,B Entoilage-0.70m de 51cm à 64cm, léger, thermocollant tel que Pellon®

A,B Entretela-0.70m de 51cm a 64cm, ligera, adhesiva como Pellon®

B Tunique / B Túnica

115cm**	2.20	2.20	2.20	2.50	2.50	2.90	2.90	3.00	3.00	3.10	m
150cm**	1.90	1.90	1.90	1.90	1.90	2.40	2.40	2.40	2.40	2.40	"

C Tunique / C Túnica

115cm**	2.60	2.60	2.60	2.70	2.70	3.20	3.20	3.30	3.30	3.40	m
150cm**	1.90	2.00	2.10	2.10	2.20	2.70	2.80	2.80	2.80	2.80	"

Entoilage-0.40m de 51cm à 64cm, léger, thermocollant tel que Pellon®

Entretela-0.40m de 51cm a 64cm, ligera, adhesiva como Pellon®

*sans sens **avec sens ***avec ou sans sens *sin pelusa **con pelusa ***sin o con pelusa