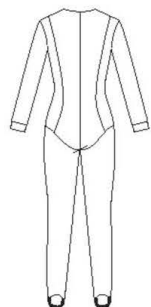


8670

16 PIECES



A,B



C

MISSIS' KNIT COSTUME... SEPARATE PATTERN PIECES INCLUDED FOR B,C,D,DD CUP SIZES

Fabrics: Sized for stretch knits only: Activewear Knits, Four-Way Stretch fabrics, Spandex Blends, Stretch Velvet.

See Pick-A-Knit® Rule. Suitable for Overlock/Serger.

Extra fabric needed to match plaids, stripes or one-way design fabrics.

Notions: Thread. **A:** One 16" invisible zipper, ¾ yd. of 1" wide elastic.

B: One 22" invisible zipper, ¾ yd. of 1" wide elastic.

C: One 22" invisible zipper, 1 yd. of ¼" wide elastic, two hook and eyes.

Look for Simplicity Trims.

BODY MEASUREMENTS (For Sizing Help Visit www.simplicity.com/sizehelp)

Bust	30½	31½	32½	34	36	38	40	42	44	46	ln
Waist	23	24	25	26½	28	30	32	34	37	39	"
Hip-9" below waist	32½	33½	34½	36	38	40	42	44	46	48	"
Back-neck to waist	15½	15¾	16	16¼	16½	16¾	17	17¼	17½	17¾	"
Sizes	6	8	10	12	14	16	18	20	22	24	
European	32	34	36	38	40	42	44	46	48	50	

A Jumpsuit

60"*** 2 2½ 2½ 2½ 2½ 2½ 2½ 2½ 2½ 2½ 2½ Yd

Interfacing- ½ yd. of 20" to 25" tricot interfacing, such as Pellon® Sheer-Knit™

B Jumpsuit

60"*** 2 2½ 2½ 2½ 2½ 2½ 2½ 2½ 2½ 2½ 2½ Yd

Interfacing- ¾ yd. of 20" to 25" tricot interfacing, such as Pellon® Sheer-Knit™

C Bodysuit

60"*** 1 1 1 1 1 1 1½ 1½ 1½ 1½ Yd

Contrast Side Front and Side Back- ¾ yd. of 60"***

FINISHED GARMENT MEASUREMENTS (Includes Design and Wearing EASE)

All views bust:

B Cup	29	30	31	32½	34½	36½	38½	40½	42½	44½	ln
C Cup	29½	30½	31½	33	35	37	39	41	43	45	"
D Cup	30	31	32	33½	35½	37½	39½	41½	43½	45½	"
DD Cup	30½	31½	32½	34	36	38	40	42	44	46	"

Finished back length from base of neck

A,B 53 53½ 54 54½ 55 55½ 56 56½ 57 57½ ln

A,B Leg Width

8 8½ 9 9½ 10 10½ 11 11½ 12 12½ "

*without nap **with nap ***with or without nap

JEUNE FEMME: COSTUME EN JERSEY... AVEC PIÈCES SÉPARÉES POUR LES BONNETS B,C,D,DD

Tissus: En Jerseys extensibles seulement: Jerseys Activewear, Jerseys Extensibles dans quatre sens, Mélanges Spandex, Velours extensible. Voyez la Règle pour Choisir un Jersey. Ces modèles conviennent pour la machine Overlock/Surjeteuse. Prévoyez davantage de tissu pour raccorder les écossais, les rayures ou les motifs unidirectionnels.

Mercerie: Fil. **A:** une glissière invisible de 40cm, 0.40m d'élastique de 2.5cm de large. **B:** Une glissière invisible de 55cm, 0.40m d'élastique de 2.5cm de large.

C: Une glissière invisible de 55cm, 0.90m d'élastique de 6mm de large, deux agrafes. Demandez les garnitures de Simplicity.

MESURES NORMALISÉES

Poitrine	78	80	83	87	92	97	102	107	112	117	cm
Taille	58	61	64	67	71	76	81	87	94	99	"
Hanches (23cm au-dessous de la taille)	83	85	88	92	97	102	107	112	117	122	cm
Dos (encolure à taille)	39.5	40	40.5	41.5	42	42.5	43	44	44	44.5	cm
Tailles	6	8	10	12	14	16	18	20	22	24	
Françaises	34	36	38	40	42	44	46	48	50	52	

A Combinaison

150cm** 1.80 1.90 1.90 1.90 2.00 2.10 2.10 2.20 2.20 2.40 m

Entoilage-0.50m d'entoilage en tricot de 51cm à 64cm tel que Pellon® Sheer-Knit™

B Combinaison

150cm** 1.90 1.90 1.90 1.90 2.00 2.10 2.10 2.20 2.20 2.40 m

Entoilage-0.30m d'entoilage en tricot de 51cm à 64cm tel que Pellon® Sheer-Knit™

C Justaucorps

150cm** 0.90 0.90 0.90 0.90 0.90 1.00 1.00 1.00 1.00 1.00 m

Découpes Devant et Dos Contrastantes-0.80m de 150cm**

MESURES DES VÊTEMENTS FINIS

Toutes les vues poitrine:

B Bonnet	73.5	76	78.5	85	87.5	92.5	98	103	106	113	cm
C Bonnet	75	77.5	80	84	89	94	99	104	110	115	"
D Bonnet	76	78.5	81.5	85	90	95	100.5	106	111	116	"
DD Bonnet	77.5	80	82.5	86.5	91.5	96.5	102	107	112	117	"

Longueur finie du dos depuis la base du cou

A,B 135 136 138 139 140 141 143 144 145 146 cm

A,B Largeur de Jambe

20.5 21.5 23 24 25.5 26.5 28 29 30.5 32 "

*sans sens **avec sens ***avec ou sans sens