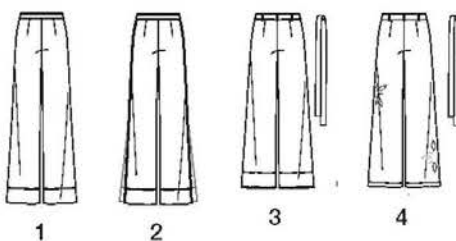


8701

11 PIECES/
PIECES/PIEZAS

Métrages et Instructions
de couture en Français
à l'intérieur de
l'enveloppe.



MISSES' PANTS WITH OPTIONS FOR DESIGN HACKING

Fabrics/Notions: Chambray, Chino, Denim, Linen Types, Poplin, Twill. Some hacks may require fabrics that can be fringed or frayed. If using 45" wide fabric, more yardage will most likely be needed. Extra fabric needed to match plaids, stripes or one-way design fabrics. **All options:** One 7" zipper, one 1/2" button. **Open leg option:** 5 1/2 yd. of 1" wide twill tape or grosgrain ribbon, eight 1/2" - 3/4" buttons. **Jeans option:** One jeans rivet kit with tools.

Sizes	6	8	10	12	14	16	18	20	22	24
▼ BODY MEASUREMENTS (in)										
WAIST	23	24	25	26 1/2	28	30	32	34	37	39
HIP	32 1/2	33 1/2	34 1/2	36	38	40	42	44	46	48
▼ FABRIC YARDAGE (60" **)										
LONG PANTS	1 1/2	1 1/2	1 1/2	1 5/8	1 5/8	2 3/8	2 3/8	2 3/8	2 1/2	2 3/4
CROPPED PANTS	1 1/4	1 1/4	1 1/4	1 1/4	1 1/4	1 3/4	1 3/4	1 3/4	1 7/8	2 1/8
PANTS WITH BAND	1 3/8	1 3/8	1 3/8	1 3/8	1 3/8	1 7/8	2	2	2 1/8	2 1/4
Bands - 3/8 yd. of 60"***. Tie Belt -1 1/8 yd. of 60"***. Pants Interfacing - 3/4 yd. of 20" to 25" lightweight fusible, such as Pellon®										
▼ FINISHED GARMENT MEASUREMENTS (in)										
HIP	35 1/2	26 1/2	37 1/2	39	40 1/2	42 1/2	44 1/2	46 1/2	49 1/2	51 1/2
LONG PANTS SIDE LENGTH	40 1/2	40 3/4	41	41 1/4	41 1/2	41 3/4	42	42 1/4	42 1/2	42 3/4
CROPPED PANTS SIDE LENGTH	34 1/2	34 3/4	35	35 1/4	35 1/2	35 3/4	36	36 1/4	36 1/2	36 3/4
PANTS WITH BAND SIDE LENGTH	35 1/2	35 3/4	36	36 1/4	36 1/2	36 3/4	37	37 1/4	37 1/2	37 3/4
LEG WIDTH	20	20 1/2	21	22	23	24	25	26	27 3/4	28 3/4

JEUNE FEMME: PANTALON EN DIFFÉRENTES VERSIONS DE DESIGN HACKING SEÑORITAS: PANTALÓN EN DIFERENTES VERSIONES DE DESIGN HACKING

Tissus/Mercerie: Chambray, Chino, Denim, Toile de Lin, Popeline fine, Twill. Certaines versions nécessitent des tissus qui s'effrangent ou s'effilochent. Si vous utilisez du tissu en 115cm, il faudra sans doute davantage de tissu. Prévoyez davantage de tissu pour raccorder les écosseis, les rayures ou les motifs unidirectionnels. **Toutes les versions:** Une gousière de 18cm, un bouton de 1.3cm. **Versión avec jambes ouvertes:** 4.70m de talonnette de coton ou de ruban de gros-grain de 2.5cm de large, huit boutons de 1.3cm - 2cm. **Versión Jeans:** Une trousse pour boutons de jeans avec outils.

Telas/Mercería: Chambray, Chino, Dril, Tela de Lino, Popelina fina, Twill. Ciertas opciones necesitan telas que se deshilachan. Si se usa tela en 115cm, se necesitará más tela. Se necesita tela adicional para casar cuadros, rayas o telas estampadas en una dirección. **Todas las versiones:** Una cremallera de 18cm, un botón de 1.3cm. **Versión con piernas abiertas:** 4.70m de galón asargado o de cinta de gorgorán de 2.5cm de ancho, ocho botones de 1.3cm - 2cm. **Versión Jeans:** Un kit con herramientas para clavos de jeans.

TAILLES / TALLAS	6	8	10	12	14	16	18	20	22	24
FRANÇAISES	34	36	38	40	42	44	46	48	50	52
EUROPEAS	32	34	36	38	40	42	44	46	48	50
▼ MESURES NORMALISÉES / MEDIDAS DEL CUERPO (cm)										
TAILLE / CINTURA	58	61	64	67	71	76	81	87	94	99
HANCHES / CADERAS	83	85	88	92	97	102	107	112	117	122
▼ MÉTRAGE DUTISSU 150cm** / METRAJE DE LA TELA 150cm**										
PANTALON LONG/PANTALÓN LARGO	1.40	1.40	1.40	1.50	1.50	2.10	2.10	2.20	2.30	2.50
PANTALON COURT/PANTALÓN CORTO	1.10	1.10	1.10	1.20	1.20	1.60	1.60	1.60	1.70	1.90
PANTALON AVEC BANDE/PANTALÓN CON BANDAS	1.20	1.20	1.20	1.30	1.30	1.80	1.80	1.80	1.90	2.10

Bandes- 0.40m de 150cm** / **Bandas-** 0.40m de 150cm**

Lien de Ceinture- 1.30m de 150cm** / **Cinturón de Lazo-** 1.30m de 150cm**

Entoilage- 0.70m de 51cm à 64cm, léger, thermocollant tel que Pellon®

Entretela- 0.70m de 51cm à 64cm, légère, adhesiva como Pellon®

*without nap **with nap ***with or without nap *sans sens **avec sens ***avec ou sans sens *sin pelusa **con pelusa ***sin o con pelusa

TO BE USED FOR INDIVIDUAL PRIVATE HOME USE ONLY AND NOT FOR COMMERCIAL OR MANUFACTURING PURPOSES. / A USAGE PRIVÉ SEULEMENT ET NON À DES FINS COMMERCIALES OU DE PRODUCTION EN SÉRIE. / PARA USO PRIVADO SOLAMENTE, NO SE PUEDE UTILIZAR CON PROPÓSITOS DE COMERCIALIZACIÓN O DE PRODUCCIÓN EN SÉRIE.