

8719

37 PIECES

MISSES' COSTUMES

Fabrics: Brocade, Cotton Types, Crepe, Dupioni, Jacquards, Linen Types, Sateen, Satin, Shantung, Taffeta. **A,C Skirt Front** in Chiffon. **C Tie Ends and Capelet** in Lace. **B Skirt Front, Tie Ends and Corset Back Lacing** in Gauze. Extra fabric needed to match plaids, stripes or one-way design fabrics.

Notions: Thread, one 14" separating zipper, ten grommets, 4½ yd. of ¼" wide rigilene boning, 1½ yd. of ¾" wide elastic, five ½" snaps, one pkg. of ½" wide double fold bias tape, 1½ yd. of ½" wide ribbon (opt.).

A: One 1" buckle with prong, eight 1½" buckles with prong, 2¾ yd. of ¼" wide cording, two ¾" decorative buttons, 2¼ yd. of ¾" wide trim, 2¾ yd. of 2" wide venetian lace.
B: One 1" buckle with prong, nine 1½" buckles with prong, four ¾" decorative buttons, two 1" decorative buttons, 5¾ yd. of ¾" wide grosgrain ribbon.
C: One 1" slide buckle, two 1½" slide buckles, one 2½" slide buckle, one hook and eye, 2¾ yd. of ¾" wide ribbon, two 1" decorative buttons, 2¼ yd. of ¾" wide trim, 5¾ yd. of 2" wide pleated ribbon trim, 3¾ yd. of 2" wide venetian lace.

BODY MEASUREMENTS (For Sizing Help Visit www.simplicity.com/sizehelp)

Bust	30½	31½	32½	34	36	38	40	42	44	In
Waist	23	24	25	26½	28	30	32	34	37	"
Hip-9" below waist	32½	33½	34½	36	38	40	42	44	46	In
Back-neck to waist	15½	15¾	16	16¼	16½	16¾	17	17¼	17½	"
Sizes	6	8	10	12	14	16	18	20	22	
European	32	34	36	38	40	42	44	46	48	

A Shrug
 60*** ¾ ¾ ¾ ¾ ¾ ¾ ¾ 1 1½ Yd

B,C Shrug- ¾ yd. of 60***

A,B,C Shrug Neckband (includes A,B Tabs)- ¾ yd. of 60***

Shrug Lining- ½ yd. of 45**

Shrug Interfacing (includes A,B Tabs and A Sleeve Bands)- 1 yd. of 20" to 25" medium-weight fusible, such as Pellon®

A,B,C Corset (includes B Tabs)- ¾ yd. of 60***

Corset Lining- ¾ yd. of 45**

Corset Interfacing (includes Tabs)- 2½ yd. of 20" to 25" medium-weight fusible, such as Pellon®

A,C Corset Tabs- ½ yd. of 60***

B Corset Back Lacing- 1½ yd. of 60***

A,B,C Bloomers (includes B Tabs)- 1½ yd. of 60***

Bloomers Interfacing (includes Tabs)- 1 yd. of 20" to 25" medium-weight fusible, such as Pellon®

A,C Tabs- ½ yd. of 60***

A,C Skirt Front- ¾ yd. of 60***

B,C Skirt Tie Ends (includes B Skirt Front)

60*** 1½ 1½ 1½ 1½ 1¼ 1¼ 1¼ 1¼ 1½ Yd

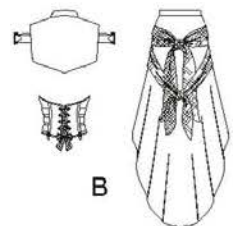
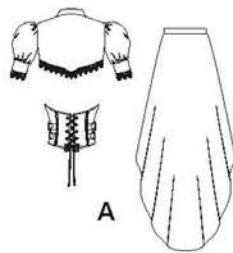
A,B,C Skirt- 1½ yd. of 60***

Skirt Interfacing- 1½ yd. of 20" to 25" medium-weight fusible, such as Pellon®

C Capelet

60*** 1½ 1½ 1¼ 1¼ 1¼ 1¼ 1¼ 1¼ 1½ Yd

*without nap **with nap ***with or without nap



A,B,C

JEUNE FEMME: COSTUMES

Tissus: Brocart, Cottonnades, Crêpe, Soie Dupioni, Soie Damassée, Mélanges de Lin, Satinette, Satin, Shantung, Taffetas. **A,C Jupe Devant** en Mousseline. **C Liens A Nouer et Capelet** en Dentelle. **B Jupe Devant, Lien et Lacet du Corset Dos** en Gaze. Prévoyez davantage de tissu pour raccorder les écosais, rayures ou motifs unidirectionnels.

Mercerie: Fil, une glissière séparable de 35cm, dix ceillets, 3.90m de baleine rigilène de 6mm de large, 1.20m d'élastique de 2cm de large, cinq pressions de 1.3cm, un paquet de ruban de biais double de 1.3cm de large, 1.20m de ruban de 3mm de large (facult.). **A:** Une boucle avec aiguillon de 2.5cm de large, huit boucles avec aiguillon de 3.8cm, 2.50m de cordonnet de 6mm de large, deux boutons décoratifs de 2.2cm de large, 2.10m de garniture de 2cm de large, 2.50m de dentelle vénitienne de 5cm de large. **B:** Une boucle avec aiguillon de 2.5cm, neuf boucles avec aiguillon de 3.8cm, quatre boutons décoratifs de 2cm, 5.10m de ruban grosgrain de 1.5cm de large. **C:** Une boucle coulissante de 2.5cm, deux boucles coulissantes de 3.8cm, une boucle coulissante de 5.7cm, une agrafe, 2.50m de ruban de 2.2cm de large, deux boutons décoratifs de 2.5cm, 2.10m de garniture de 2cm de large, 5.00m de garniture de ruban plissé de 5cm de large, 3.30m de dentelle vénitienne de 5cm de large.

MESURES NORMALISÉES

Poitrine	78	80	83	87	92	97	102	107	112	cm
Taille	58	61	64	67	71	76	81	87	94	"
Hanches (23cm au-dessous de la taille)	83	85	88	92	97	102	107	112	117	cm
Dos (encolure à taille)	39.5	40	40.5	41.5	42	42.5	43	44	44	"
Tailles	6	8	10	12	14	16	18	20	22	
Françaises	34	36	38	40	42	44	46	48	50	

A Veste Courte aux Épaules

150cm** 0.70 0.70 0.70 0.80 0.80 0.80 0.80 0.90 1.00 m

B,C Veste Courte aux Épaules- 0.50m de 150cm**

A,B,C Bande d'Encolure (y compris Pattes A, B)- 0.30m de 150cm**

Doublure de la Veste Courte- 0.60m de 115cm*

Entoilage (y compris Pattes A,B et Bandes de Manches A)- 0.90m de 51cm à 64cm moyen thermocollant tel que Pellon®

A,B,C Corset (y compris les Pattes B)- 0.70m de 150cm**

Doublure de Corse- 0.70m de 115cm*

Entoilage du Corset (y compris Pattes)- 1.90m de 51cm à 64cm moyen thermocollant tels que Pellon®

A,C Pattes du Corset- 0.40m de 150cm**

B Lacet du Dos du Corset- 1.10m de 150cm**

A,B,C Culottes Bouffantes (y compris les Pattes B)- 1.20m de 115cm**

Entoilage de Culottes Bouffantes (y compris les Pattes A,B,C)- 1.00m de 51cm à 64cm moyen thermocollant tel que Pellon®

A,C Pattes- 0.20m de 150cm**

A,C Jupe Devant- 0.60m de 150cm**

B,C Liens de la Jupe (y compris pour le devant de la Jupe B)

150cm** 1.00 1.00 1.10 1.10 1.10 1.10 1.10 1.20 1.20 m

A,B,C Jupe- 1.70m of 150cm**

Entoilage de Jupe- 1.20m de 51cm à 64cm moyen thermocollant tel que Pellon®

C Capelet

150cm 1.10 1.10 1.10 1.10 1.10 1.10 1.10 1.20 1.20 m

*sans sens **avec sens ***avec ou sans sens