

8735

14 PIECES/PIEZAS

Métrages et Instructions de couture en Français à l'intérieur de l'enveloppe.

MISSÉS/MISS PETITE WRAP DRESS WITH FLARED SKIRT IN TWO LENGTHS AND SLIM SKIRT...SEPARATE PATTERN PIECES INCLUDED FOR B,C,D,DD CUP SIZES

Fabrics: Chambray, Cotton Types, Crepe, Jersey, Lightweight Denim, Linen Types, Microsuede, Ponte, Silky Types, Stretch Velvet. Extra fabric needed to match plaids, stripes or one-way design fabrics.

Notions: Thread, one medium snap. **A,D:** Two 1" D-rings. Look for Simplicity Trims.

BODY MEASUREMENTS (For Sizing Help Visit www.simplicity.com/sizehelp)

Bust	30½	31½	32½	34	36	38	40	42	44	46	In
Waist	23	24	25	26½	28	30	32	34	37	39	"
Hip-9" below waist	32½	33½	34½	36	38	40	42	44	46	48	In
Back-neck to waist	15½	15¾	16	16¼	16½	16¾	17	17¼	17½	17¾	In
Sizes	6	8	10	12	14	16	18	20	22	24	
European	32	34	36	38	40	42	44	46	48	50	

A,B,C,D Interfacing- ¼ yd. of 20" to 25" lightweight fusible, such as Pellon®

A Dress

45***	2½	2½	2½	2½	2½	2½	2½	2½	2½	3	Yd
60***	1¾	1¾	2	2	2	2	2½	2½	2½	2½	"

B Dress

45***	2½	2½	2½	2½	2½	2½	2½	2½	2½	3	Yd
60***	1½	1½	2	2	2	2	2½	2½	2½	2½	"

C Dress

45***	2¼	2¾	3	3	3	3	3	3	3½	3½	Yd
60***	2	2	2	2	2½	2½	2½	2½	2½	2½	"

D Dress

45***	3%	3%	3%	3%	3%	3%	3%	3%	4	4	Yd
60***	2½	2½	2½	2½	2½	2½	2½	2½	3%	3%	"

FINISHED GARMENT MEASUREMENTS (Includes Design and Wearing EASE)

All Views Bust:

B Cup	34	35	36	37½	39½	41½	43½	45½	47½	49½	In
C Cup	34½	35½	36½	38	40	42	44	46	48	50	"
D Cup	35	36	37	38½	40½	42½	44½	46½	48½	50½	"
DD Cup	35½	36½	37½	39	41	43	45	47	49	51	"

Finished back length from base of neck:

A,B	38½	38¾	39	39¼	39½	39¾	40	40¼	40½	40¾	In
C	40½	40¾	41	41¼	41½	41¾	42	42¼	42½	42¾	"
D	47½	47¾	48	48¼	48½	48¾	49	49¼	49½	49¾	"

*without nap **with nap ***with or without nap

JEUNE FEMME / PETITE JEUNE FEMME: ROBE DRAPÉE AVEC JUPE ÉVASÉE EN DEUX LONGUEURS ET JUPE ÉTROITE...PIÈCES DE PATRON SÉPARÉES INCLUSES POUR LES BONNETS B,C,D,DD

Tissus: Chambray, Cotonnades, Crêpe, Jersey fin, Denim léger, Toile de Lin, Micro-suédine, Ponte, Tissus Soyeux, Velours Extensible. Prévoyez davantage de tissu pour raccorder les écossais, les rayures ou les motifs unidirectionnels.

Mercurie: Fil, une pression moyenne. **A,D:** Deux anneaux en D de 2.5cm.

Demandez les garnitures de Simplicity.

SEÑORITAS / SEÑORITAS PEQUEÑAS: VESTIDO DRAPEADO CON FALDA ACAMPANADA EN DOS LARGOS Y FALDA ANGOSTA...PIEZAS DE PATRÓN SEPARADAS INCLUYENDO LAS COPAS B,C,D,DD

Telas: Chambray, Mezclas de Algodones, Crepé, Mallas finas, Dril ligero, Tela de Lino, Micro-gamuza, Ponte, Telas Sedosas, Terciopelo Estirable. Se necesita tela adicional para casar cuadros, rayas o telas estampadas en una dirección.

Mercuria: Hilo, un broche de presión mediano. **A,D:** Dos hebillas en D de 2.5cm.

Pida los adornos de Simplicity.

MESURES NORMALISÉES/MEDIDAS DEL CUERPO

Poitrine/Busto	78	80	83	87	92	97	102	107	112	117	cm
Taille/Cintura	58	61	64	67	71	76	81	87	94	99	"
Hanches (23cm au-dessous de la taille)/Caderas (23cm abajo de la cintura)	83	85	88	92	97	102	107	112	117	122	cm
Dos (encolure à taille)/Espalda (escote a cintura)	39.5	40	40.5	41.5	42	42.5	43	44	44	44.5	cm

Tailles/Tallas	6	8	10	12	14	16	18	20	22	24	
Françaises	34	36	38	40	42	44	46	48	50	52	
Europeas	32	34	36	38	40	42	44	46	48	50	

A,B,C,D Entoilage- 0.70m de 51cm a 64cm, léger, thermocollant tel que Pellon®

A,B,C,D Entretela- 0.70m de 51cm a 64cm, ligera, adhesiva como Pellon®

A Robe/A Vestido

115cm**	2.40	2.40	2.40	2.40	2.40	2.40	2.40	2.50	2.50	2.70	m
150cm**	1.60	1.70	1.80	1.80	1.80	1.80	2.10	2.10	2.10	2.20	"

B Robe/B Vestido

115cm**	2.40	2.40	2.40	2.40	2.40	2.50	2.50	2.50	2.60	2.80	m
150cm**	1.50	1.70	1.80	1.80	1.80	1.80	2.10	2.10	2.10	2.20	"

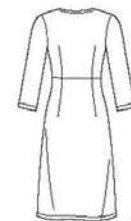
C Robe/C Vestido

115cm**	2.10	2.10	2.70	2.80	2.80	2.80	2.80	2.80	2.80	2.80	m
150cm**	1.80	1.80	1.80	1.90	2.00	2.00	2.00	2.00	2.00	2.10	"

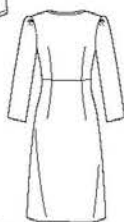
D Robe/D Vestido

115cm**	3.30	3.30	3.30	3.30	3.40	3.40	3.40	3.50	3.60	3.70	m
150cm**	2.30	2.30	2.30	2.30	2.40	2.40	2.60	2.60	2.80	3.00	"

*sans sens **avec sens ***avec ou sans sens *sin pelusa **con pelusa ***sin o con pelusa



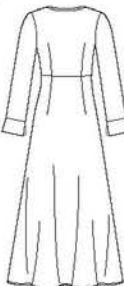
A



B



C



D