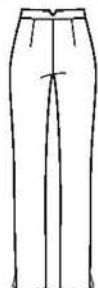


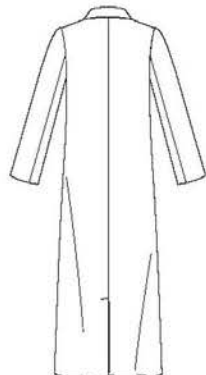
8749

21 PIECES/PIEZAS

Medidas e Instrucciones de costura en Español en el Interior del Patrón.



A



B



C

MISSSES'/WOMEN'S COAT IN TWO LENGTHS AND PANTS

Fabrics: Gabardine, Ponte, Stretch Wovens, Wool Types. **B,C** also in Tweed.

Extra fabric needed to match plaids, stripes or one-way design fabrics.

Notions: Thread. **A:** One 9" zipper, one hook closure. **B,C:** One 7/8" button, one 2" x 12" polyester fleece remnant for sleeve heading. Look for Simplicity Trims.

BODY MEASUREMENTS (For Sizing Help Visit www.simplicity.com/sizehelp)

Bust	32½	34	36	38	40	42	44	46	48	50	In
Waist	25	26½	28	30	32	35	37	39	41½	44	"
Hip-9" below waist											
	34	36	38	40	42	44	46	48	50	52	In
Back-neck to waist	16	16¼	16½	16¾	17	17¼	17½	17¾	17¾	17¾	"
Sizes	10	12	14	16	18	20W	22W	24W	26W	28W	
European	36	38	40	42	44	46	48	50	52	54	

A Pants

45***	2¼	2¼	2½	2½	2½	3	3	3	3	3	Yd
60***	1¾	1¾	1¾	1¾	1¾	2¼	2¼	2½	2½	2½	"

Interfacing- ½ yd. of 20" to 25" lightweight to mediumweight fusible, such as Pellon®

B Coat

45***	3¼	4¼	4¼	4¼	4¼	4¼	4¼	4¼	4¼	4¼	Yd
60***	2¾	2¾	3	3¼	3¼	3	3	3	3½	3½	"

Lining

45**	2¾	2¾	2¾	2¾	2¾	3½	3½	3½	3½	3½	Yd
------	----	----	----	----	----	----	----	----	----	----	----

Interfacing- 2¾ yd. of 20" to 25" lightweight to mediumweight fusible, such as Pellon®

C Coat

45***	2½	2¾	2¾	2¾	2¾	3	3	3	3	3	Yd
60***	2	2	2	2	2¼	2¼	2	2	2	2	"

Lining

45**	1¾	1¾	2	2	2	2½	2½	2	2	2	Yd
------	----	----	---	---	---	----	----	---	---	---	----

Interfacing- 1¾ yd. of 20" to 25" lightweight to mediumweight fusible, such as Pellon®

FINISHED GARMENT MEASUREMENTS (Includes Design and Wearing EASE)

A Hip	36½	38	40	42	44	46½	48½	50½	52½	54½	In
B,C Bust	36½	38	40	42	44	47	49	51	53	55	"
Finished back length from base of neck:											
A Side Length	39¾	39¾	39¾	40	40¼	39¾	40	40¼	40¾	40¾	In
B Length	50	50¼	50½	50¾	51	51¼	52	52¼	52¾	52¾	"
C Length	32	32¼	32½	32¾	33	33¾	34	34¼	34¾	34¾	"
A Leg Width	12½	13	13½	14	14½	15¼	17	18¼	19½	20¾	"

*without nap **with nap ***with or without nap

JEUNE FEMME/FEMME: MANTEAU EN DEUX LONGUEURS ET PANTALON

Tissus: Gabardine, Ponte, Tissus Tissés, Lainages. **B,C** en Tweed aussi. Prévoyez davantage de tissu pour raccorder les écossais, les rayures ou les motifs unidirectionnels.

Mercerie: Fil. **A:** Une glissière de 23cm, une agrafe. **B,C:** Un bouton de 2.2cm, un morceau de molleton de polyester de 5cm x 30.5cm pour le coussinet de manche. Demandez les garnitures de Simplicity.

MESURES NORMALISÉES

Poitrine	83	87	92	97	102	107	112	117	122	127	cm
Taille	64	67	71	76	81	89	94	99	105	112	"
Hanches (23cm au-dessous de la taille)											
	88	92	97	102	107	112	117	122	127	132	cm
Dos (encolure à taille)	40.5	41.5	42	42.5	43	44	44	44.5	45	45	"
Tailles	10	12	14	16	18	20W	22W	24W	26W	28W	
Françaises	38	40	42	44	46	48	50	52	54	56	

A Pantalon

115cm**	2.00	2.10	2.40	2.40	2.40	2.90	2.90	2.90	2.90	2.90	m
150cm**	1.60	1.60	1.60	1.60	1.60	2.10	2.10	2.30	2.40	2.40	"

Entoilage- 0.50m de 51cm à 64cm, léger à moyen, thermocollant tel que Pellon®

B Manteau

115cm**	3.00	3.70	3.80	3.80	3.80	3.90	4.00	4.00	4.00	4.00	m
150cm**	2.70	2.70	2.90	2.90	2.90	3.10	3.10	3.10	3.10	3.20	"

Doubleure

115cm*	2.20	2.20	2.40	2.40	2.50	3.20	3.20	3.30	3.30	3.40	m
--------	------	------	------	------	------	------	------	------	------	------	---

Entoilage- 2.20m de 51cm à 64cm, léger à moyen, thermocollant tel que Pellon®

C Manteau

115cm**	2.30	2.60	2.60	2.60	2.70	3.10	3.10	3.10	3.10	3.10	m
150cm**	1.80	1.80	1.90	2.00	2.00	2.10	2.40	2.40	2.50	2.50	"

Doubleure

115cm*	1.70	1.70	1.90	1.90	1.90	2.30	2.30	2.40	2.40	2.40	m
--------	------	------	------	------	------	------	------	------	------	------	---

Entoilage- 1.70m de 51cm à 64cm, léger à moyen, thermocollant tel que Pellon®

MESURES DES VÊTEMENTS FINIS

A Hanches	92.5	96.5	102	107	112	118	123	128	133	139	cm
B,C Poitrine	92.5	96.5	102	107	112	120	125	130	135	140	"
Longueur finie du dos depuis la base du cou:											
A Longueur du Côté	100	100.5	101	102	102	101	102	102	103	104	cm
B Longueur	127	127	128	129	130	131	132	132	133	134	"
C Longueur	81.5	82	82.5	83	84	86	86.5	87	87.5	88.5	"
A Largeur de la Jambe	32	33	34.5	35.5	37	40	43	46.5	49.5	52.5	"

*sans sens **avec sens ***avec ou sans sens

TO BE USED FOR INDIVIDUAL PRIVATE HOME USE ONLY AND NOT FOR COMMERCIAL OR MANUFACTURING PURPOSES. / A USAGE PRIVÉ SEULEMENT ET NON À DES FINS COMMERCIALES OU DE PRODUCTION EN SERIE. / PARA USO PRIVADO SOLAMENTE, NO SE PUEDE UTILIZAR CON PROPOSITOS DE COMERCIALIZACION O DE PRODUCCION EN SERIE