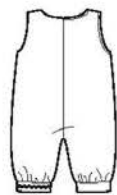


8759

19 PIECES/PIEZAS

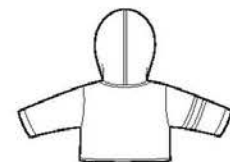
Medidas e Instrucciones de costura en Español en el Interior del Patrón.



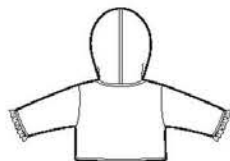
A



B



C



D



E



F

BABIES' OVERALLS, JACKET OR VEST AND HATS... HATS IN THREE SIZES S (17"), M (18"), L (19")

Fabrics: A,B,C in Flannel, Gingham, Laundered Cottons, Lightweight Denim, Corduroy, Pinwale Corduroy, Seersucker, Velveteen, Lightweight Wool and Wool Blends, Linen and Linen Blends, Suede Cloth. D,E,F in Fleece. Not suitable for sleepwear. Extra fabric needed to match plaids, stripes or one-way design fabrics.

Notions: Thread. **A:** Two ¾" buttons, one pkg. of medium rick-rack (opt.). **B:** Two pkgs. of ½" wide double fold bias tape, three ¾" buttons (opt.), three ¾" hook and loop tape squares, two appliques (opt.). **C:** One applique (opt.). **C,D:** Three ¾" hook and loop tape squares, one pkg. of ½" wide single fold bias tape. **F:** 1½" length of ¾" wide hook and loop tape. Look for Simplicity Trims.

BODY MEASUREMENTS

Weight	up to 7 lbs.	7-13 lbs.	13-18 lbs.	18-21 lbs.	21-24 lbs.
Height	up to 17"	17"-24"	24"-26½"	26½"-31"	31"-34"

Sizes	XXS	XS	S	M	L
	—	1-3months	6months	12months	18months

A Overalls	45" or 60"	¾	¾	¾	¾	1	Yd
Contrast	½ yd. of 45" or 60"						
Interfacing	⅝ yd. of 20" to 25" lightweight fusible						
Snap Tape	⅝ yd. of ¾" wide with 1½" spacing						

B Vest	45" or 60"	½	½	½	½	½	Yd
Lining	purchase same amount of contrast fabric						

C Jacket	45"	¾	¾	¾	¾	¾	Yd
	60"	⅝	⅝	¾	¾	¾	"
Ribbon	1⅝ yd. of ¾" wide						

D Jacket	60"	⅝	⅝	¾	¾	¾	Yd
Contrast	¼ yd. of 60"						

E Hat ⅝ yd. of 60"

F Hat ⅝ yd. of 60"

GARMENT MEASUREMENTS

Finished back length from base of neck:							
A Overalls	16½	18½	20½	22½	24½		In

*without nap **with nap ***with or without nap

BÉBÉ: SALOPETTE, VESTE OU GILET ET CHAPEAUX... CHAPEAUX EN TROIS TAILLES P(43CM), M(45.5CM), G(48.5CM)

Tissus: A,B,C en Flanelle, Vichy, Cotons prélavés, Denim Léger, Velours côtelé, Velours Milleraies, Seersucker, Velours de Coton, Laine et Lainages légers, Lin et Mélanges de Lin, Tissu suédo. D,E,F en Molleton. Ces modèles ne conviennent pas pour vêtements de nuit. Prévoyez davantage de tissu pour raccorder les écossais, les rayures ou les motifs unidirectionnels.

Mercerie: Fil. **A:** Deux boutons de 2cm, un paquet de croquet moyen (facult.). **B:** Deux paquets de ruban de biais double de 1.3cm de large, trois boutons de 2cm (facult.), trois carrés de fermeture agrippante de 2cm, deux applications (facult.). **C:** Un application (facult.). **C,D:** Trois carrés de fermeture agrippante de 2cm, un paquet de ruban de biais simple de 1.3cm de large. **F:** Un morceau de fermeture agrippante de 3.8cm de long et 2cm de large. Demandez la mercerie de Simplicity Trims.

MESURES NORMALISÉES

Poids	jusqu'à 3kg	3-6 kg	6-8 kg	8-9.5 kg	9.5-11 kg
Hauteur	jusqu'à 43cm	43-61cm	61-67cm	67-79cm	79-87cm
Tailles	TTP	TP	P	M	G
	—	1-3 mois	6 mois	12 mois	18 mois

A Salopette	115cm /150cm**	0.70	0.70	0.80	0.80	0.90	m
Parties Contrastantes-	0.40m de 115cm ou 150cm**						
Entoilage-	0.60m de 51cm à 64cm, léger, thermocollant						
Ruban de pressions-	0.50m de 2cm de large avec intervalles de 3.8cm						

B Gilet	115cm/150cm**	0.40	0.40	0.40	0.50	0.50	m
 doublure-	Achetez la même quantité que pour le tissu contrastant.						

C Veste	115cm**	0.70	0.70	0.70	0.80	0.80	m
	150cm**	0.60	0.60	0.60	0.70	0.70	"
Ruban-	1.50m de 1cm de large						

D Veste-	150cm**	0.60	0.60	0.60	0.70	0.70	m
Parties Contrastantes-	0.20m de 150cm**						

E Chapeau- 0.30m de 150cm**

F Chapeau- 0.40m de 150cm**

MESURES DU VÊTEMENT

Longueur finie du dos depuis la base du cou:							
A Salopette	42	47	52	57	62		cm

*sans sens **avec sens ***avec ou sans sens

TO BE USED FOR INDIVIDUAL PRIVATE HOME USE ONLY AND NOT FOR COMMERCIAL OR MANUFACTURING PURPOSES. / A USAGE PRIVÉ SEULEMENT ET NON À DES FINS COMMERCIALES OU DE PRODUCTION EN SÉRIE. / PARA USO PRIVADO SOLAMENTE, NO SE PUEDE UTILIZAR CON PROPOSITOS DE COMERCIALIZACION O DE PRODUCCION EN SERIE