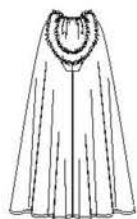


8770

21 PIECES



A



B



C



D

UNISEX COSTUME CAPES...ONE SIZE FITS MOST

Fabrics: Crepe, Leather-like, Gabardine, Linen Types, Microsuede, Tweed, Velvet.

A,B Facings, B Collar and C Capelet in Fur-like fabrics.

Extra fabric needed to match plaids, stripes or one-way design fabrics.

Notions: Thread. **A:** One 2" buckle with prong.

B: ¾ yd. of 1¼" wide hook and loop tape. **C:** Two 1" to 1¼" buttons, ¾ yd. of ¼" wide metal chain trim, needle nose pliers.

D: Two chenille stems, three 12" x 18" sheets of 2mm craft foam, acrylic paint in gold, copper and black, paintbrush, Mod Podge® (gloss), hot glue gun, hot glue sticks, twelve ¾" rhinestones, one 1½" button, ½ yd. of 1½" wide hook and loop tape.

A Cape- 5 yd. of 60"***

Contrast Hood Facing, Front Facing and Armhole Facings- 1¾ yd. of 60"***

Interfacing- ¼ yd. of 20" to 25" lightweight fusible, such as Pellon®

B Cape- 5 yd. of 60"***

Contrast Hood Facing, Front Facing and Collar- 1¾ yd. of 60"***

Lining- ¾ yd. of 45"*

C Cape- 5½ yd. of 60"***

Contrast Capelet- ½ yd. of 60"***

D Cape- 3¼ yd. of 60"***

Interfacing- 2 yd. of 20" to 25" heavyweight one-sided fusible, such as Pellon® Peltex®

*without nap **with nap ***with or without nap

CAPES DE COSTUMES UNISEXE...EN UNE SEULE TAILLE

Tissus: Crêpe, Cuir Synthétiques, Gabardine, Toile de Lin, Microsuedine, Tweed, Velours. **A,B Parementures, B Col et C Petite Cape** en Fourrures Synthétiques. Prévoyez davantage de tissu pour raccorder les écossais, les rayures ou les motifs unidirectionnels.

Mercerie: Fil. **A:** Une boucle avec pointe de 5cm. **B:** 0.40m de fermeture agrippante de 3.2cm de large. **C:** Deux boutons de 2.5cm à 3.2cm, 0.40m de garniture de chaînette métallique de 6mm de large, pinces à bout pointu. **D:** Deux tiges de chenille, trois feuilles de mousse artisanale de 30.5cm x 45.5cm et de 2mm d'épaisseur, peinture dorée, cuivrée et noir, pinceau, Mod Podge® (vernis), pistolet à colle chaude, bâtonnets de colle chaude, douze faux-diamants de 1cm, un bouton de 2.8cm, 0.20m de fermeture agrippante de 3.8cm de large.

A Cape- 4.50m de 150cm**

Parementure de la Capuche, Parementure du Devant et Parementures d'Emmanchures Contrastantes- 1.60m de 150cm**

Entoilage- 0.20m de 51cm à 64cm, léger, thermocollant tel que Pellon®

B Cape- 4.50m de 150cm**

Parementure de la Capuche, Parementure du Devant et Parementure du Col Contrastantes- 1.60m de 150cm**

doublure- 0.70m de 115cm*

C Cape- 4.70m de 150cm**

Petite Cape Contrastante- 0.50m de 150cm**

D Cape- 2.90m de 150cm**

Entoilage- 1.80m de 51cm à 64cm, léger, thermocollant tel que Pellon®

*sans sens **avec sens ***avec ou sans sens