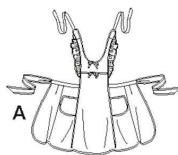


8827

30 PIECES



MISSES' APRONS

Fabrics: **A, B, C, E, F** in Broadcloth, Calico, Chambray, Sheeting, Gingham. **D** in ¼" Gingham only. Extra fabric needed to match plaids, stripes or one-way design fabrics.

Notions: Thread. **A:** two ¾" buttons. **C:** one ¾" button. **D:** Embroidery floss in red, blue and yellow as featured. **E:** fine tip water soluble or air erasable marking pen, embroidery floss in green, pink, purple and orange as featured. Look for Simplicity notions.

BODY MEASUREMENTS

Bust	32½-34	36-38	40-42	In
Waist	25-26½	28-30	32-34	"
Sizes	S	M	L	
Sizes-European	10-12	14-16	18-20	
Sizes-European	36-38	40-42	44-46	

A Apron

45***	2½	2½	2½	Yd
-------	----	----	----	----

Double Fold Bias Tape- 9½ yd of ¼" wide

B Apron

45***	1½	1½	1½	Yd
-------	----	----	----	----

Large Rick Rack- 5½ yd; **Double Fold Bias Tape-** 5½ yd of ¼" wide

C Apron

45***	1½	1½	1½	Yd
-------	----	----	----	----

Double Fold Bias Tape- 10½ yd of ¼" wide

D Apron

45***	1½	1½	1½	Yd
-------	----	----	----	----

Large Rick Rack- 2½ yd of one color, 1½ yd of second color

E Apron

45***	1½	1½	1½	Yd
-------	----	----	----	----

Flat eyelet - ¾ yd of 1" wide; **Double Fold Bias Tape-** 3½ yd of ¼" wide

F Apron

45***	1½	1½	1½	Yd
-------	----	----	----	----

Pregathered eyelet- 2½ yd of 1" wide, **Double Fold Bias Tape-** ¾ yd of ¼" wide

*without nap **with nap ***with or without nap

TABLIERI POUR JEUNE FEMME

Tissus: **A, B, C, E, F** en Popeline, Calicot, Chambray, Drap, Vichy. **D** en Vichy de 6mm seulement. Prévoyez davantage de tissu pour raccorder les écossais, rayures ou motifs unidirectionnels.

Mercerie: Fil. **A:** deux boutons de 2cm. **C:** un bouton de 2cm. **D:** Coton à broder rouge, bleu et jaune comme indiqué. **E:** marqueur à pointe fine ou à encre soluble, coton à broder vert, rose, violet et orange comme indiqué. Demandez la mercerie Simplicity.

MESURES NORMALISEES

Poitrine	83-87	92-97	102-107	cm
Taille	64-67	71-76	81-87	"
Tailles	P	M	G	
Tailles Françaises	38-40	42-44	46-48	

A Tablier

115cm**	2.00	2.00	2.00	m
---------	------	------	------	---

Ruban de biais double - 8.60m de 6mm de large

B Tablier

115cm**	1.30	1.40	1.40	m
---------	------	------	------	---

Grand croquet - 5.20m; **Ruban de biais double -** 5.20m de 6mm de large

C Tablier

115cm**	1.60	1.60	1.70	m
---------	------	------	------	---

Ruban de biais double - 9.90m de 6mm de large

D Tablier

115cm**	1.00	1.00	1.00	m
---------	------	------	------	---

Grand croquet - 2.30m d'une couleur, 1.30m d'une seconde couleur

E Tablier

115cm**	1.00	1.00	1.00	m
---------	------	------	------	---

Broderie anglaise - 0.30m de 2.5cm de large; **Ruban de biais double-** 3.20m de 6mm de large.

F Tablier

115cm**	1.10	1.10	1.10	m
---------	------	------	------	---

Broderie anglaise pré-froncée- 2.20m de 2.5cm de large; **Ruban de biais double-** 0.80m de 6mm de large.

*sans sens **avec sens ***avec ou sans sens