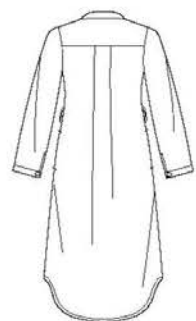


S8830

13 PIECES/PIEZAS



A



B



A,B

MISSES'/MISS PETITE SHIRT DRESS IN TWO LENGTHS WITH TIE BELT

Fabrics: Chambray, Cotton Types, Linen Types, Poplin, Shirtings. Extra fabric needed to match plaids, stripes or one-way design fabrics.

Notions: Thread. **A:** Sixteen ½" buttons. **B:** Fifteen ½" buttons.

BODY MEASUREMENTS (For Sizing Help Visit www.simplicity.com/sizehelp)

Bust 30½ 31½ 32½ 34 36 38 40 42 44 46 In

Waist 23 24 25 26½ 28 30 32 34 37 39 "

Hip-9" below waist

32½ 33½ 34½ 36 38 40 42 44 46 48 In

Back-neck to waist

15½ 15¾ 16 16¼ 16½ 16¾ 17 17¼ 17½ 17¾ In

Sizes 6 8 10 12 14 16 18 20 22 24

European 32 34 36 38 40 42 44 46 48 50

A Shirt Dress

45"*** 3 3¼ 3¼ 3¼ 3¼ 3¼ 3½ 3½ 3½ 3½ Yd

60"*** 2¼ 2¼ 2¼ 2¼ 2½ 2½ 2¾ 2¾ 2¾ 2¾ "

A,B Interfacing- ¾ yd. of 20" to 25" lightweight fusible, such as Pellon®

B Shirt Dress

45"*** 2¾ 2¾ 2¾ 2¾ 2¾ 2¾ 2¾ 3 3 3 Yd

60"*** 2 2 2 2 2 2¼ 2¼ 2¼ 2¼ 2¾ "

FINISHED GARMENT MEASUREMENTS (Includes Design and Wearing EASE)

A,B Bust 38 39 40 41½ 43½ 45½ 47½ 49½ 51½ 53½ In

Finished back length from base of neck:

A 44½ 44¾ 45 45¼ 45½ 45¾ 46 46¼ 46½ 46¾ In

B 34 34¼ 34½ 34¾ 35 35¼ 35½ 35¾ 36 36¾ "

*without nap **with nap ***with or without nap

JEUNE FEMME/PETITE JEUNE FEMME: ROBE CHEMISIER EN DEUX LONGUEURS AVEC CEINTURE À NOUER

Tissus: Chambray, Cotonnades, Toile de Lin, Popeline fine, Shirtings. Prévoyez davantage de tissu pour raccorder les écossais, les rayures ou les motifs unidirectionnels.

Mercerie: Fil. **A:** Seize boutons de 1.3cm. **B:** Quinze boutons de 1.3cm.

SEÑORITAS/SEÑORITAS PEQUEÑAS: VESTIDO CAMISERO EN DOS LARGOS CON CINTURÓN DE LAZO

Telas: Chambray, Mezclas de Algodones, Tela de Lino, Popelina fina, Shirting. Se necesita tela adicional para casar cuadros, rayas o telas estampadas en una dirección.

Mercería: Hilo. **A:** Dieciséis botones de 1.3cm. **B:** Quince botones de 1.3cm.

MESURES NORMALISÉES/MEDIDAS DEL CUERPO

Poitrine/Busto 78 80 83 87 92 97 102 107 112 117 cm

Taille/Cintura 58 61 64 67 71 76 81 87 94 99 "

Hanches (23cm au-dessous de la taille)/Caderas (23cm abajo de la cintura)

83 85 88 92 97 102 107 112 117 122 cm

Dos (encolure à taille)/Espalda (escote a cintura)

39.5 40 40.5 41.5 42 42.5 43 44 44 44.5 cm

Tailles/Tallas 6 8 10 12 14 16 18 20 22 24

Françaises 34 36 38 40 42 44 46 48 50 52

Europeas 32 34 36 38 40 42 44 46 48 50

A Robe Chemisier/A Vestido Camisero

115cm** 2.80 2.80 2.80 2.80 2.90 2.90 3.10 3.20 3.20 3.20 m

150cm** 2.00 2.10 2.10 2.10 2.20 2.20 2.50 2.60 2.60 2.70 "

A,B Entoilage- 0.70m de 51cm à 64cm, léger, thermocollant tel que Pellon®

A,B Entretela- 0.70m de 51cm a 64cm, ligera, adhesiva como Pellon®

B Robe Chemisier/B Vestido Camisero

115cm** 2.40 2.50 2.50 2.50 2.50 2.60 2.60 2.70 2.70 2.80 m

150cm** 1.80 1.80 1.80 1.80 1.80 2.00 2.10 2.10 2.10 2.10 "

*sans sens **avec sens ***avec ou sans sens *sin pelusa **con pelusa ***sin o con pelusa