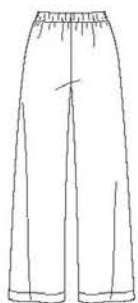
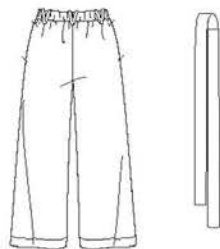


S8841

10 PIECES/PIEZAS

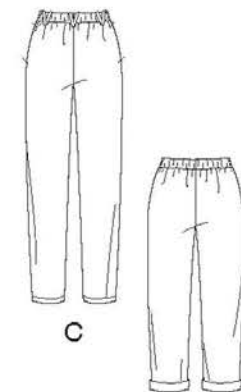


A



B

B,C



C

D

MISSES' PULL ON PANTS WITH SLIM OR WIDE LEG, EACH IN TWO LENGTHS AND TIE BELT

Fabrics: Chambray, Cotton Types, Lightweight Denim, Linen Types, Pinwale Cord., Twill.

Extra fabric needed to match plaids, stripes or one-way design fabrics.

Notions: Thread, 1½ yd. of 1" wide elastic.

BODY MEASUREMENTS (For Sizing Help Visit www.simplicity.com/sizehelp)

Bust	30½	31½	32½	34	36	38	40	42	44	In
Waist	23	24	25	26½	28	30	32	34	37	"
Hip-9" below waist	32½	33½	34½	36	38	40	42	44	46	"
Back-neck to waist	15½	15¾	16	16¼	16½	16¾	17	17¼	17½	"
Sizes	6	8	10	12	14	16	18	20	22	
European	32	34	36	38	40	42	44	46	48	

A Pants- worn 1" below waist

45"***	2¾	2¾	2¾	2¾	2¾	2¾	2¾	2½	2½	Yd
60"***	1¾	1¾	1¾	2	2	2	2	2	2	"

B Pants- worn 1" below waist

45"***	2¾	2¾	2¾	2¾	2¾	2¾	2¾	2½	2¾	Yd
60"***	1¾	1¾	1¾	2	2	2	2	2	2	"

C Pants- worn 1" below waist

45"***	2¼	2¼	2¼	2¾	2¾	2¾	2¾	2¾	2¾	Yd
60"***	2	2	2	2	2	2	2¼	2¾	2¾	"

D Pants- worn 1" below waist

45"***	2	2¾	2¾	2¾	2¾	2¾	2¾	2¼	2¼	Yd
60"***	1¼	1¾	1¾	1¾	1¾	1¾	1¾	2	2¾	"

FINISHED GARMENT MEASUREMENTS (Includes Design and Wearing EASE)

A,B,C,D Hip	37	38	39	40½	42½	44½	46½	48½	51½	In
A,C Side Length	37½	37¾	38	38¼	38½	38¾	39	39¼	39½	"
B Side Length	31½	31¾	32	32¼	32½	32¾	33	33¼	33½	"
D Side Length	32½	32¾	33	33¼	33½	33¾	34	34¼	34½	"
A,B Leg Width	20	20½	21	22	23	24	25	26	27½	"
C,D Leg Width	14¼	15	15¾	16½	17¼	18	18¾	19½	20¼	"

*without nap **with nap ***with or without nap

JEUNE FEMME: PANTALON PULL ON AVEC JAMBES LARGES OU ÉTROITES EN DEUX LONGUEURS ET CEINTURE À NOUER

Tissus: Chambray, Cotonnades, Denim Léger, Toile de Lin, Velours Milleraies, Twill.

Prévoyez davantage de tissu pour raccorder les écossois, les rayures ou les motifs unidirectionnels.

Mercerie: Fil, 1.10m d'élastique de 2.5cm de large.

SEÑORITAS: PANTALÓN PULL ON CON PIERNAS ANCHAS O ANGOSTAS EN DOS LARGOS Y CINTURÓN DE LAZO

Telas: Chambray, Mezclas de Algodones, Dril Ligero, Tela de Lino, Terciopelo Milrayas, Twill.

Se necesita tela adicional para casar cuadros, rayas o telas estampadas en una dirección.

Mercería: Hilo, 1.10m de elástico de 2.5cm de ancho.

MESURES NORMALISÉES/MEDIDAS DEL CUERPO

Poitrine/Busto	78	80	83	87	92	97	102	107	112	cm
Taille/Cintura	58	61	64	67	71	76	81	87	94	"
Hanches (23cm au-dessous de la taille)/Caderas (23cm abajo de la cintura)	83	85	88	92	97	102	107	112	117	cm
Dos (encolure à taille)/Espalda (escote a cintura)	39.5	40	40.5	41.5	42	42.5	43	44	44	cm

Tailles/Tallas	6	8	10	12	14	16	18	20	22
Françaises	34	36	38	40	42	44	46	48	50
Europeas	32	34	36	38	40	42	44	46	48

A Pantalon- porté à 2.5cm au-dessous de la taille

A Pantalon- llevado 2.5cm debajo de la cintura										
115cm**	2.10	2.10	2.20	2.20	2.20	2.20	2.20	2.20	2.20	m
150cm**	1.40	1.50	1.50	1.90	1.90	1.90	2.00	2.20	2.20	"

B Pantalon- porté à 2.5cm au-dessous de la taille

B Pantalon- llevado 2.5cm debajo de la cintura										
115cm**	2.10	2.10	2.10	2.10	2.20	2.20	2.20	2.30	2.50	m
150cm**	1.70	1.70	1.70	1.90	1.90	1.90	1.90	1.90	1.90	"

C Pantalon- porté à 2.5cm au-dessous de la taille

C Pantalon- llevado 2.5cm debajo de la cintura										
115cm**	2.10	2.10	2.10	2.10	2.10	2.20	2.20	2.50	2.50	m
150cm**	1.80	1.80	1.90	1.90	1.90	2.00	2.10	2.10	2.20	"

D Pantalon- porté à 2.5cm au-dessous de la taille

D Pantalon- llevado 2.5cm debajo de la cintura										
115cm**	1.90	1.90	1.90	1.90	1.90	1.90	2.00	2.00	2.00	m
150cm**	1.20	1.20	1.30	1.60	1.70	1.70	1.70	1.80	2.00	"

*sans sens **avec sens ***avec ou sans sens *sin pelusa **con pelusa ***sin o con pelusa