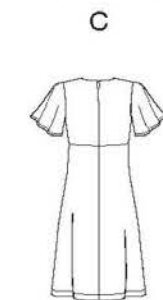
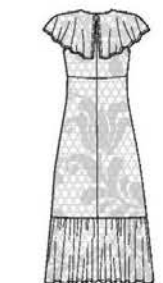
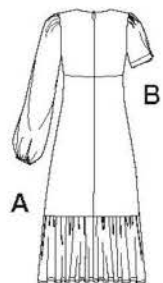


S8875

13 PIECES/PIEZAS

Medidas e Instrucciones de costura en Español en el Interior del Patrón.



MISSES' DRESSES

Fabrics: Charmeuse, Cotton Lawn, Crepe de Chine, Silky Types, Voile. **C Contrast** in Lace.
Extra fabric needed to match plaids, stripes or one-way design fabrics.

Notions: Thread, one 22" invisible zipper.

A: ½ yd. of ¾" wide elastic, seven ½" buttons. B: Eleven ½" buttons.

C: One pkg. of ½" wide single fold bias tape.

BODY MEASUREMENTS (For Sizing Help Visit www.simplicity.com/sizehelp)

Bust	30½	31½	32½	34	36	38	40	42	44	ln
Waist	23	24	25	26½	28	30	32	34	37	"
Hip-9" below waist	32½	33½	34½	36	38	40	42	44	46	ln
Back-neck to waist	15½	15¾	16	16¼	16½	16¾	17	17¼	17½	"
Sizes	6	8	10	12	14	16	18	20	22	
European	32	34	36	38	40	42	44	46	48	

A,B,C,D Interfacing- ½ yd. of 20" to 25" lightweight fusible, such as Pellon®

A Dress

45"***	3¾	3¾	3¾	3¾	4	4	4½	4½	4½	Yd
60"***	3	3	3	3	3	3	3½	3½	3½	"

B Dress

45"***	3¾	3¾	3¾	3¾	3¾	3¾	3¾	3¾	3¾	Yd
60"***	2½	2½	2½	2½	2½	2½	2¾	2¾	2¾	"

C Dress

45"***	1½	1½	1½	1½	1½	1½	1½	1½	1½	Yd
60"***	1½	1¼	1¼	1¼	1¼	1¼	1½	1½	1½	"

Contrast Overlay, Ruffle and Neck Flounce

45"***	3¾	3¾	3¾	3¾	3¾	3¾	3¾	3¾	3¾	Yd
60"***	2¾	2¾	2¾	2¾	2¾	3	3	3½	3½	"

D Dress

45"***	1¾	1¾	2	2½	2½	2½	2½	2½	2½	Yd
60"***	1½	1½	1½	1½	1½	1½	1¾	1¾	1¾	"

FINISHED GARMENT MEASUREMENTS (Includes Design and Wearing EASE)

A,B,C,D Bust	33½	34½	35½	37	39	41	43	45	47	ln
Finished back length from base of neck:										
A,B,C	45½	45¾	46	46¼	46½	46¾	47	47¼	47½	ln
D	37½	37¾	38	38¼	38½	38¾	39	39¼	39½	"
D Width	45	46	47½	49	51	53	55	57	59	"

*without nap **with nap ***with or without nap

JEUNE FEMME: ROBES

Tissus: Charmeuse, Linon de Coton, Crêpe de Chine, Tissus Soyeux, Voile. **C Contraste** en Dentelle.
Prévoyez davantage de tissu pour raccorder les écossais, rayures ou motifs unidirectionnels.

Mercerie: Fil, une glissière invisible de 55cm. A: 0.50m d'élastique de 1cm de large, sept boutons de 1.3cm. B: Onze boutons de 1.3cm. C: Un paquet de ruban de biais simple de 1.3cm de large.

MESURES NORMALISÉES

Poitrine	78	80	83	87	92	97	102	107	112	cm
Taille	58	61	64	67	71	76	81	87	94	"
Hanches (23cm au-dessous de la taille)	83	85	88	92	97	102	107	112	117	cm
Dos (encolure à taille)	39.5	40	40.5	41.5	42	42.5	43	44	44	"
Tailles	6	8	10	12	14	16	18	20	22	
Françaises	34	36	38	40	42	44	46	48	50	

A,B,C,D Entoilage- 0.50m de 51cm à 64cm, léger, thermocollant tel que Pellon®

A Robe

115cm**	3.40	3.40	3.40	3.40	3.70	3.70	4.10	4.10	4.20	m
150cm**	2.70	2.70	2.70	2.70	2.80	2.80	2.90	2.90	3.00	"

B Robe

115cm**	3.00	3.00	3.10	3.10	3.30	3.40	3.40	3.40	3.40	m
150cm**	2.20	2.30	2.30	2.30	2.40	2.40	2.50	2.50	2.60	"

C Robe

115cm**	1.40	1.40	1.40	1.40	1.70	1.70	1.70	1.70	1.70	m
150cm**	1.10	1.10	1.10	1.20	1.20	1.20	1.20	1.20	1.20	"

Partie Supérieure, Volant et Volant d'Encolure Contrastantes

115cm**	3.00	3.00	3.00	3.20	3.50	3.50	3.50	3.50	3.60	m
150cm**	2.60	2.60	2.60	2.60	2.70	2.70	2.70	2.90	2.90	"

D Robe

115cm**	1.70	1.70	1.90	2.00	2.10	2.20	2.20	2.30	2.30	m
150cm**	1.40	1.40	1.40	1.40	1.40	1.50	1.60	1.60	1.60	"

MESURES DES VÊTEMENTS FINIS

A,B,C,D Poitrine	85	87.5	90	94	99	104	110	115	120	cm
Longueur finie du depuis la base du cou:										
A,B,C	116	116	117	117	118	119	120	120	121	cm
D	95	96	96.5	97	98	98.5	99	100	100.5	"
D Largeur	115	117	121	125	130	135	140	145	150	"

*sans sens **avec sens ***avec ou sans sens