

# S8876

8 PIECES/PIEZAS

## MISSES'/WOMEN'S VINTAGE DRESS AND STOLE

**Fabrics:** Cotton Types, Crepe, Faille, Sateen, Silky Types, Taffeta. Extra fabric needed to match plaids, stripes or one-way design fabrics.

**Notions:** Thread, one 16" invisible zipper, 2 yd. of ¼" wide featherweight boning, one hook and eye, 1¾ yd. of 1" wide grosgrain ribbon for waist stay.

### BODY MEASUREMENTS (For Sizing Help Visit [www.simplicity.com/sizehelp](http://www.simplicity.com/sizehelp))

<b>Bust</b>	32½	34	36	38	40	42	44	46	48	50	In
<b>Waist</b>	25	26½	28	30	32	35	37	39	41½	44	"
<b>Hip-9" below waist</b>	34½	36	38	40	42	44	46	48	50	52	"
<b>Back-neck to waist</b>	16	16¼	16½	16¾	17	17¼	17½	17¾	18	18¼	"
<b>Sizes</b>	10	12	14	16	18	20W	22W	24W	26W	28W	
<b>European</b>	36	38	40	42	44	46	48	50	52	54	

### A Dress

45"***	3½	3¾	3¾	4	4¼	4½	4¾	4¾	4¾	4¾	Yd
60"***	2¾	2¾	2¾	2¾	2¾	3¼	3¼	3¼	3¼	3¾	"

### A,B Bodice Lining

45"*	½	½	½	¾	¾	¾	¾	¾	¾	¾	Yd
------	---	---	---	---	---	---	---	---	---	---	----

**Interfacing-** 1¾ yd. of 20" to 25" lightweight fusible, such as Pellon®

### B Dress

45"***	2¾	2¾	2¾	2¾	2¾	3	3	3½	3½	3¾	Yd
60"***	1¾	1¾	1¾	1¾	1¾	2½	2½	2¾	2¾	2½	"

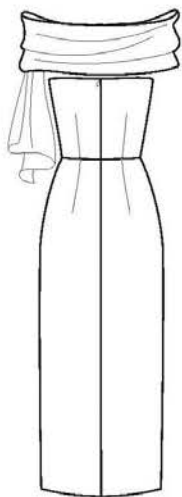
### FINISHED GARMENT MEASUREMENTS (Includes Design and Wearing EASE)

<b>A,B Bust</b>	34	35½	37½	39½	41½	44	46	48	50	52	In
-----------------	----	-----	-----	-----	-----	----	----	----	----	----	----

**Finished back length from base of neck:**

<b>A,B</b>	46½	46¾	47	47¼	47½	49¾	50	50¼	50½	50¾	In
<b>A,B Width</b>	41	42½	44½	46½	48½	51½	53½	55½	57½	57½	"

\*without nap \*\*with nap \*\*\*with or without nap



A



B

## JEUNE FEMME/FEMME: ROBE ET ÉTOLE CLASSIQUES

**Tissus:** Cotonnades, Crêpe, Faille, Satinette, Tissus Soyeux, Taffetas. Prévoyez davantage de tissu pour raccorder les écossais, les rayures ou les motifs unidirectionnels.

**Mercerie:** Fil, une glissière invisible de 40cm, 1.80m de baleine très légère de 6mm de large, une agrafe, 1.30m de ruban de gros-grain de 2.5cm de large pour le soutien de taille.

## SEÑORITAS/SEÑORAS: VESTIDO Y ESTOLA CLÁSICAS

**Telas:** Mezclas de Algodones, Crepé, Falla, Satén de Algodón, Telas Sedosas, Tafetán. Se necesita tela adicional para casar cuadros, rayas o telas estampadas en una dirección.

**Mercería:** Hilo, una cremallera invisible de 40cm, 1.80m de ballena ligera de 6mm de ancho, un corchete, 1.30m de cinta de gorgorán de 2.5cm de ancho para el refuerzo de la cintura.

### MESURES NORMALISÉES/MEDIDAS DEL CUERPO

<b>Poitrine/Busto</b>	83	87	92	97	102	107	112	117	122	127	cm
<b>Taille/Cintura</b>	64	67	71	76	81	89	94	99	105	112	"
<b>Hanches (23cm au-dessous de la taille)/Caderas (23cm abajo de la cintura)</b>	88	92	97	102	107	112	117	122	127	132	cm
<b>Dos (encolure à taille)/Espalda (escote a cintura)</b>	40.5	41.5	42	42.5	43	44	44	44.5	45	45	cm

<b>Tailles/Tallas</b>	10	12	14	16	18	20W	22W	24W	26W	28W	
<b>Françaises</b>	38	40	42	44	46	48	50	52	54	56	
<b>Europeas</b>	36	38	40	42	44	46	48	50	52	54	

### A Robe/A Vestido

115cm**	2.90	3.30	3.50	3.60	3.70	4.30	4.30	4.40	4.40	4.40	m
150cm**	2.60	2.60	2.60	2.60	2.60	2.90	2.90	2.90	3.00	3.00	"

### A,B Doublure du Corsage/A,B Forro del Corpiño

115cm*	0.40	0.40	0.40	0.60	0.70	0.70	0.70	0.70	0.70	0.80	m
--------	------	------	------	------	------	------	------	------	------	------	---

**Entoilage-** 1.70m de 51cm à 64cm, léger, thermocollant tel que Pellon®

**Entretela-** 1.70m de 51cm a 64cm, ligera, adhesiva como Pellon®

### B Robe/B Vestido

115cm**	2.20	2.20	2.40	2.40	2.40	2.80	2.80	2.80	2.80	3.10	m
150cm**	1.60	1.70	1.70	1.70	1.70	1.90	2.00	2.20	2.20	2.30	"

\*sans sens \*\*avec sens \*\*\*avec ou sans sens \*sin pelusa \*\*con pelusa \*\*\*sin o con pelusa