

S8927

13 PIECES/PIEZAS

MISSSES' TIE-FRONT TOP AND SKIRT IN TWO LENGTHS

Fabrics: Chambray, Cotton Types, Lightweight Denim, Linen Types, Shirtings. **A,B** also in Silky Types. **B,D** in lengthwise-striped fabrics. Extra fabric needed to match plaids, stripes or one-way design fabrics.

Notions: Thread. **A,B:** Four 5/8" buttons. **C,D:** Six 5/8" buttons.

BODY MEASUREMENTS (For Sizing Help Visit www.simplicity.com/sizehelp)

Bust 30½ 31½ 32½ 34 36 38 40 42 44 46 In

Waist 23 24 25 26½ 28 30 32 34 37 39 "

Hip-9" below waist

32½ 33½ 34½ 36 38 40 42 44 46 48 In

Back-neck to waist

15½ 15¾ 16 16¼ 16½ 16¾ 17 17¼ 17¾ 17½ In

Sizes 6 8 10 12 14 16 18 20 22 24

European 32 34 36 38 40 42 44 46 48 50

A Top

45*** 1½ 1¼ 1¼ 1¼ 1¼ 1¼ 1¼ 1½ 1½ 1½ Yd

60*** ¾ ¾ ¾ ¾ 1 1½ 1½ 1¼ 1¼ 1¼ "

B Top

45*** 1½ 1¼ 1¼ 1½ 1½ 1½ 1½ 1½ 1½ 1½ Yd

60*** 1½ 1½ 1½ 1½ 1½ 1½ 1¼ 1¼ 1¼ 1¼ "

C Skirt

45*** 2 2 2 2 2 2 2½ 2½ 2½ 2½ Yd

60*** 1¼ 1¼ 1¼ 1¼ 1½ 2 2 2 2 2 "

C,D Interfacing- 1½ yd. of 20" to 25" lightweight fusible, such as Pellon®

D Skirt

45*** 1½ 1½ 1½ 1½ 1½ 1½ 1½ 1½ 1½ 1¼ Yd

60*** 1½ 1½ 1½ 1½ 1½ 1½ 1½ 1½ 1½ 1½ "

FINISHED GARMENT MEASUREMENTS (Includes Design and Wearing EASE)

A,B Bust 33 34 35 36½ 38 40 42 44 46 48 In

C,D Hip 34½ 35½ 36½ 38 39½ 41½ 43½ 45½ 48½ 50½ "

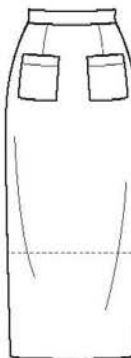
C Length 31 31 31 31 31 31 31 31 31 31 "

D Length 21 21 21 21 21 21 21 21 21 21 "

*without nap **with nap ***with or without nap



A,B



C

D

JEUNE FEMME: HAUT NOUÉE DEVANT ET JUPE EN DEUX LONGUEURS

Tissus: Chambray, Cotonnades, Denim Léger, Toile de Lin, Shirting. **A,B** aussi en Tissus Soyeux. **B,D** en tissu à rayures horizontales. Prévoyez davantage de tissu pour raccorder les écossais, rayures ou motifs unidirectionnels.

Mercerie: Fil. **A,B:** Quatre boutons de 1.5cm. **C,D:** Six boutons de 1.5cm.

SEÑORITAS: BLUSA ANUDADA EN EL FRENTE Y FALDA EN DOS LARGOS

Telas: Chambray, Mezclas de Algodones, Dril Ligero, Tela de Lino, Shirting.

A,B también en Telas Sedosas. **B,D** en telas con rayas horizontales. Se necesita tela adicional para casar cuadros, rayas o telas estampadas en una dirección.

Mercería: Hilo. **A,B:** Cuatro botones de 1.5cm. **C,D:** Seis botones de 1.5cm.

MESURES NORMALISÉES/MEDIDAS DEL CUERPO

Poitrine/Busto 78 80 83 87 92 97 102 107 112 117 cm

Taille/Cintura 58 61 64 67 71 76 81 87 94 99 "

Hanches (23cm au-dessous de la taille)/Caderas (23cm abajo de la cintura)

83 85 88 92 97 102 107 112 117 122 cm

Dos (encolure à taille)/Espalda (escote a cintura)

39.5 40 40.5 41.5 42 42.5 43 44 44 44.5 cm

Tailles/Tallas 6 8 10 12 14 16 18 20 22 24

Françaises 34 36 38 40 42 44 46 48 50 52

Europeas 32 34 36 38 40 42 44 46 48 50

A Haut/A Blusa

115cm** 1.00 1.10 1.10 1.20 1.20 1.20 1.20 1.20 1.20 1.30 m

150cm** 0.80 0.80 0.80 0.80 0.90 1.00 1.10 1.10 1.10 1.20 "

B Haut/B Blusa

115cm** 1.10 1.10 1.10 1.20 1.20 1.20 1.30 1.30 1.30 1.30 m

150cm** 1.10 1.10 1.10 1.10 1.10 1.10 1.10 1.10 1.10 1.10 "

C Jupe/C Falda

115cm** 1.80 1.80 1.80 1.80 1.80 1.90 1.90 2.00 2.00 2.10 m

150cm** 1.20 1.20 1.20 1.20 1.70 1.80 1.80 1.80 1.80 1.80 "

C,D Entoilage- 1.20m de 51cm à 64cm, léger, thermocollant tel que Pellon®

C,D Entretela- 1.20m de 51cm a 64cm, ligera, adhesiva como Pellon®

D Jupe/D Falda

115cm** 1.30 1.30 1.40 1.40 1.40 1.50 1.50 1.50 1.50 1.60 m

150cm** 1.30 1.30 1.30 1.30 1.30 1.30 1.30 1.30 1.30 1.30 "

*sans sens **avec sens ***avec ou sans sens

*sin pelusa **con pelusa ***sin o con pelusa