

U.S. \$35.00 CAN. \$35.00 ● ORANGE X

V1616

ADVANCED/PLUS DIFFICILE

MISSES'/MISSES' PETITE DRESS: One shoulder dress is close-fitting through bust and fully lined with interfaced partial underlining, boning with self bias covering, invisible side zipper, princess seams, neckline and armhole stays, drape detail, purchased beaded trim at waist, lower edge extending into train and very narrow hems throughout.

Combinations: **A5**(6-8-10-12-14), **E5**(14-16-18-20-22)

FABRICS: Crepe, Velvet, Crepe Back Satin. **Contrast:** Chiffon, Charmeuse. **Lining:** China Silk, Bemberg Rayon. **Interfacing:** Medium Weight Fusible.

Unsuitable for obvious diagonals.

*With Nap. **Without Nap.

SIZES	6	8	10	12	14	16	18	20	22
DRESS									
45"/**	3½	3½	3⅝	3¾	3⅞	4¼	4¼	4¼	4¾
60"/**	3¼	3¼	3¼	3¼	3¼	3¼	3¼	3¼	3¼
CONTRAST (Drapés)									
60"/**	2⅞	2⅞	2⅞	2⅞	2⅞	2⅞	2⅞	2⅞	2⅞
FUSIBLE INTERFACING (Medium Weight)									
18", 20"	1½	1½	1½	1½	1½	1⅞	1⅞	1⅞	1⅞
LINING									
45"/**	4	4	4	4	4	4¾	4¾	4¾	4¾
60"/**	3¼	3¼	3¼	3¼	3¼	3¼	3⅝	3⅝	3⅝

NOTIONS: One 16" Invisible Zipper, 3 yds. of Boning, 1 yd. of 1" Wide Beaded Trim, One Package of ½" Wide Seam Binding, 1 yd. of ¼" Satin Ribbon.

FINISHED GARMENT MEASUREMENTS

Measurement at bustline

Dress 31 32 33 34½ 36½ 38½ 40½ 42½ 44½

Back length from base of neck

Dress 62 62¼ 62½ 62¾ 63 63¼ 63½ 63¾ 64

ROBE (J. femme/Petite J. femme): Robe découpe princesse à une épaule, moulante sur la poitrine et entièrement doublée avec entoilage partiel, baleine recouverte de biais du même tissu, fermeture à glissière invisible latérale, soutiens d'encolure et d'emmanchure, détail de drapé, galon perlé acheté sur la taille, bord inférieur formant la traîne avec des ourlets très étroits.

Séries: **A5**(6-8-10-12-14), **E5**(14-16-18-20-22)

TISSUS: Crêpe, Velours, Crêpe satin. **Contraste:** Mousseline de soie, Charmeuse. **Doublure:** Soie de Chine, Rayonne bemberg.

Entoilage: Thermocollant de poids moyen.

Grandes diagonales ne conviennent pas.

*Avec Sens. **Sans Sens.

TAILLES	6	8	10	12	14	16	18	20	22
ROBE									
115cm*/**	3.2	3.2	3.4	3.5	3.6	3.9	3.9	3.9	4.0
150cm*/**	3.0	3.0	3.0	3.0	3.0	3.0	3.0	3.0	3.0
CONTRASTE (Drapés)									
150cm*/**	2.7	2.7	2.7	2.7	2.7	2.7	2.7	2.7	2.7
ENTOILAGE THERMOCOLLANT (Poids moyen)									
46, 51cm	1.4	1.4	1.4	1.4	1.4	1.8	1.8	1.8	1.8
DOUBLURE									
115cm*/**	3.7	3.7	3.7	3.7	3.7	4.4	4.4	4.5	4.5
150cm*/**	3.0	3.0	3.0	3.0	3.0	3.0	3.4	3.4	3.4

MERCERIE: 1 Fermeture à glissière invisible de 40cm, 2.8m de Baleiné, 1.0m de Galon perlé de 2.5cm, 1 Paquet de Extra-fort de 1.3cm, 1.0m de Ruban satiné de 6mm.

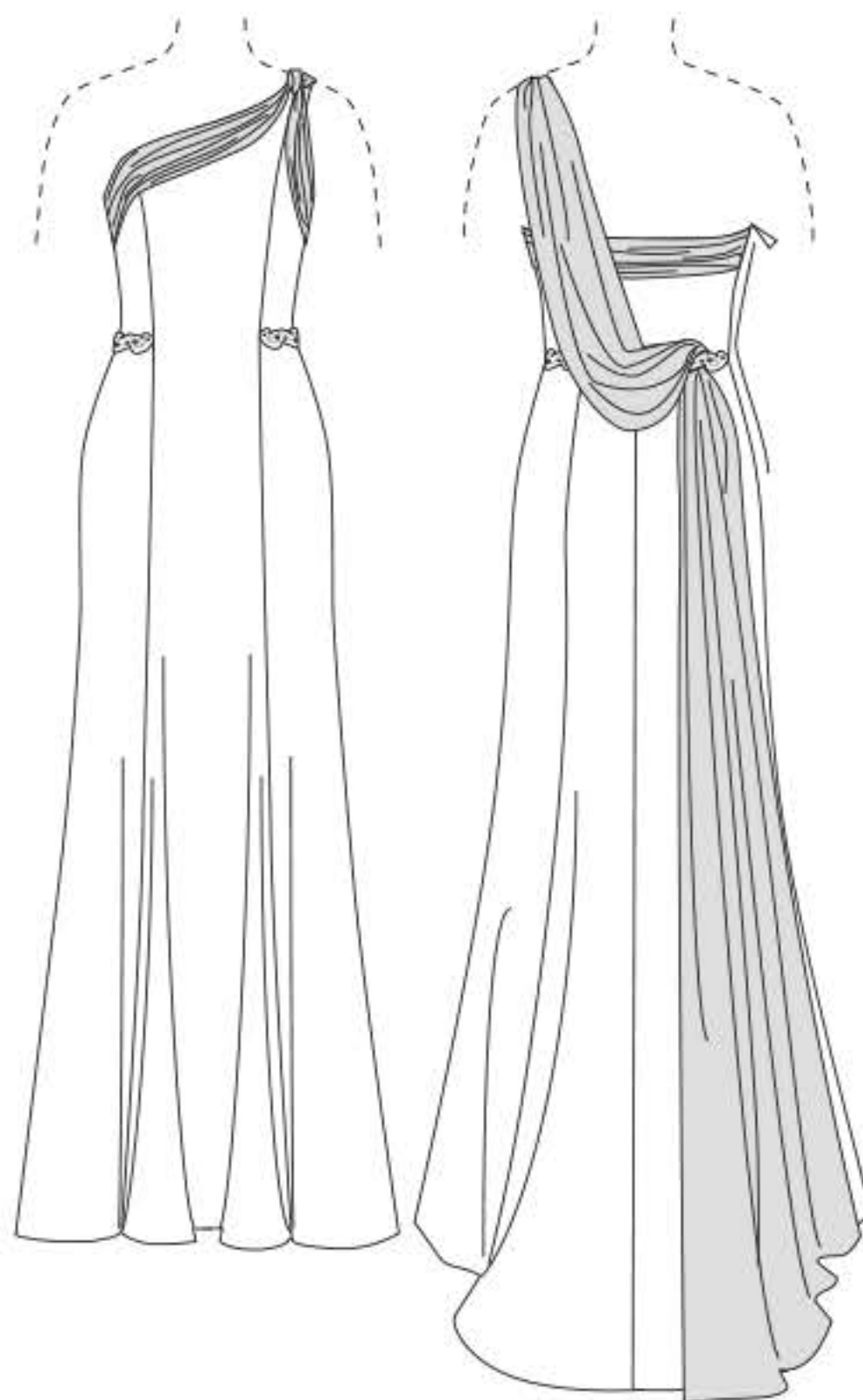
MESURES DU VÊTEMENT FINI

Mesure à la poitrine

Robe 79 81 84 88 93 98 103 108 113

Longueur - dos, votre nuque à l'ourlet

Robe 157 158 159 159 160 161 161 162 163



REGISTERED MODEL: THIS PATTERN IS FOR THE EXCLUSIVE USE OF PRIVATE CUSTOMERS. ANY COPYING OF THIS DESIGN FOR RESALE OF THE GARMENT IN ANY FORM, WITH OR WITHOUT THE NAME OF THE COUTURIER IS STRICTLY FORBIDDEN.

MARQUE DEPOSEE. EXCLUSIVITE RESERVEE A L'USAGE DE LA CLIENTELE PRIVEE. TOUTE REPRODUCTION POUR LA VENTE SOUS QUELQUE FORME QUE CE SOIT AVEC OU SANS LE NOM DU COUTURIER EST STRICTEMENT INTERDITE.