

U.S. \$25.00 CAN. \$35.00 ● RED **S**

V9344

VERY EASY/TRÈS FACILE

MISSES' DRESS: Fitted dress with center back zipper, back shoulder and waist darts, and bodice and sleeve variations. Neckline finished with purchased bias tape.

Combinations: **A5(6-8-10-12-14), E5(14-16-18-20-22)**

FABRICS: Crepe, Dupioni, Jacquard.

Unsuitable for obvious diagonals.

*With Nap. **Without Nap.

SIZES	6	8	10	12	14	16	18	20	22
A 45"/**	2 ³ / ₈	2 ⁵ / ₈	2 ³ / ₄	2 ³ / ₄	3 ¹ / ₈	3 ¹ / ₄	3 ¹ / ₄	3 ¹ / ₂	3 ⁵ / ₈
60"/**	1 ⁷ / ₈	1 ⁷ / ₈	1 ⁷ / ₈	2	2	2	2 ¹ / ₄	2 ¹ / ₄	2 ¹ / ₄
B 45"/**	2 ³ / ₈	2 ³ / ₈	2 ¹ / ₂	3	3 ¹ / ₈	3 ¹ / ₄	3 ³ / ₈	3 ³ / ₈	3 ⁵ / ₈
60"/**	2 ¹ / ₈	2 ¹ / ₈	2 ¹ / ₈	2 ¹ / ₄	2 ¹ / ₄	2 ¹ / ₄	2 ¹ / ₄	2 ¹ / ₄	2 ³ / ₈

FUSIBLE INTERFACING B - 18", 20" - 1/2 yd.

NOTIONS: A, B: One 22" Zipper, One Package of 1/2" Single Fold Bias Tape, Hook and Eye.

FINISHED GARMENT MEASUREMENTS

Width, lower edge

A, B 49 50 51 52¹/₂ 54¹/₂ 56¹/₂ 58¹/₂ 60¹/₂ 62¹/₂

Back length from base of neck

A, B 34¹/₂ 34³/₄ 35 35¹/₄ 35¹/₂ 35³/₄ 36 36¹/₄ 36¹/₂

ROBE (J. femme): Robe ajustée à fermeture à glissière sur le dos, pinces sur l'épaule du dos et la taille, et variations de corsage et de manche. Encolure finie avec du ruban de biais.

Séries: **A5(6-8-10-12-14), E5(14-16-18-20-22)**

TISSUS: Crêpe, Dupioni, Jacquard.

Grandes diagonales ne conviennent pas.

*Avec Sens. **Sans Sens.

TAILLES	6	8	10	12	14	16	18	20	22
A 115cm*/**	2.2	2.4	2.6	2.6	2.9	3.0	3.0	3.2	3.4
150cm*/**	1.8	1.8	1.8	1.9	1.9	1.9	2.1	2.1	2.1
B 115cm*/**	2.2	2.2	2.3	2.8	2.9	3.0	3.1	3.1	3.4
150cm*/**	2.0	2.0	2.0	2.1	2.1	2.1	2.1	2.1	2.2

ENTOILAGE THERMOCOLLANT B - 46, 51cm - 0.5m

MERCERIE: A, B: 1 Fermeture à glissière de 55cm, 1 Paquet de ruban de biais simple de 1.3cm, Agrafe.

MESURES DU VÊTEMENT FINI

Largeur à l'ourlet

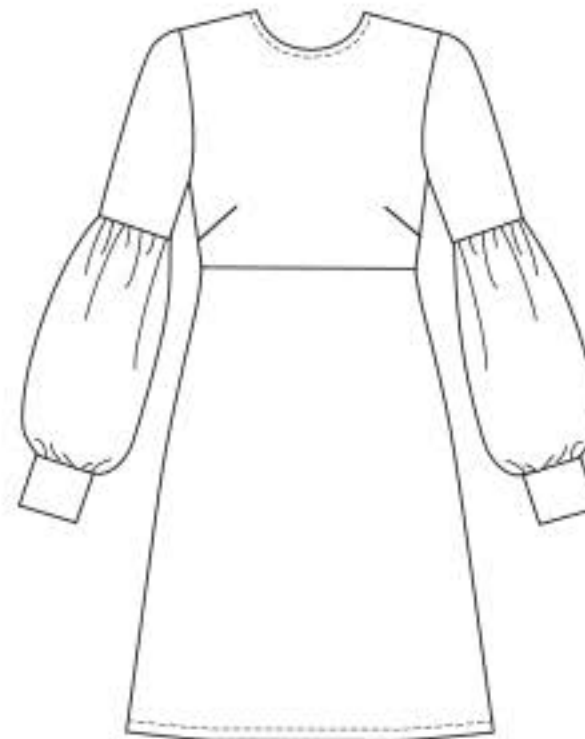
A, B 125 127 130 133 138 143 149 154 159

Longueur - dos, votre nuque à l'ourlet

A, B 88 88 89 90 90 91 92 92 93



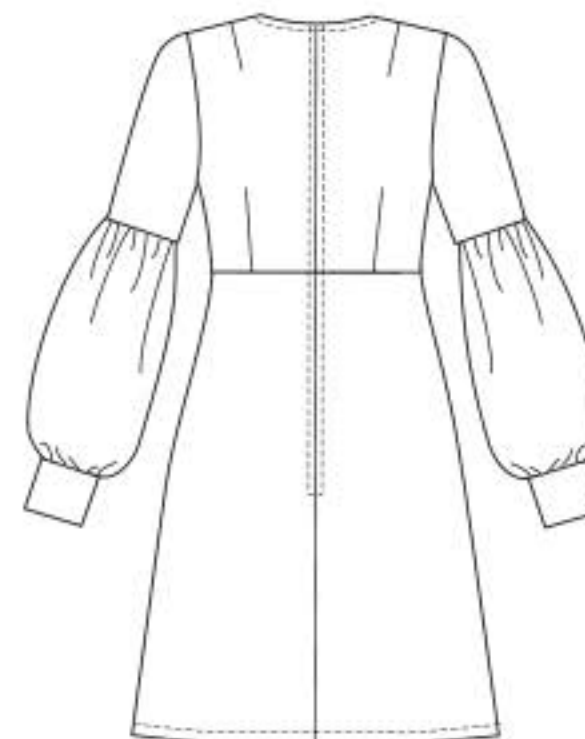
A



B



A



B

